

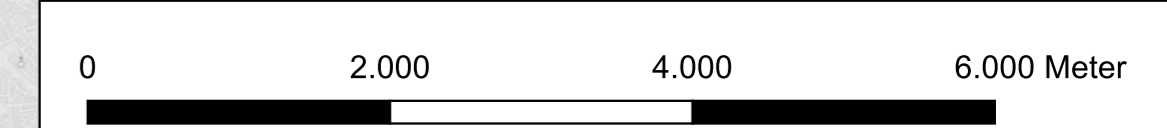
Radverkehrskonzeption der Stadt Sindelfingen siehe: <https://www.sindelfingen.de/verkehr/fahrer/mikro-drahtesel-durch-sindelfingen>

Legende

- Radschnellverbindungskorridor
- bereits umgesetzte Radschnellverbindung
- Radverkehrsnetz
- Quell- und Zielpunkte**
- Arbeitsstätte
- Bahnhof
- Grundschule
- Weiterführende Bildungseinrichtung
- Öffentliche Einrichtung
- Einkaufsmöglichkeit
- Kulturelle Einrichtung
- Medizinische Versorgung
- Seniorenresidenz
- Soziale Einrichtung
- Sport & Freizeit
- Nahversorgungsbereich
- Industrie/ Gewerbegebiet
- Zentrale Orte**
- Oberzentrum
- Mittelzentrum
- Unterzentrum
- Kleinzentrum
- Gemeinde oder Ortsteil
- Administrative Grenze

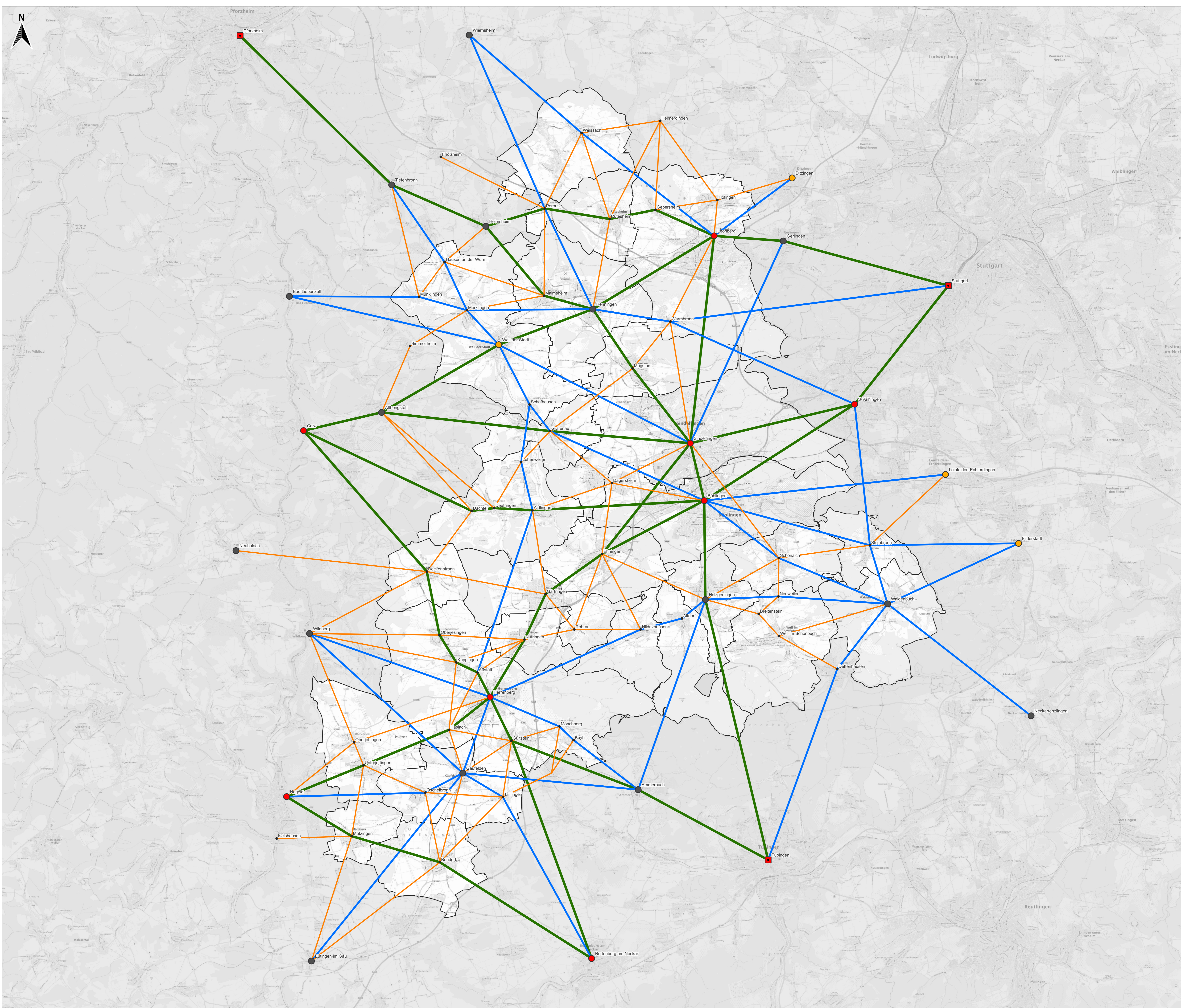
Fortschreibung Radverkehrskonzept Landkreis Böblingen

Radverkehrsnetz mit Radschnellverbindungskorridor



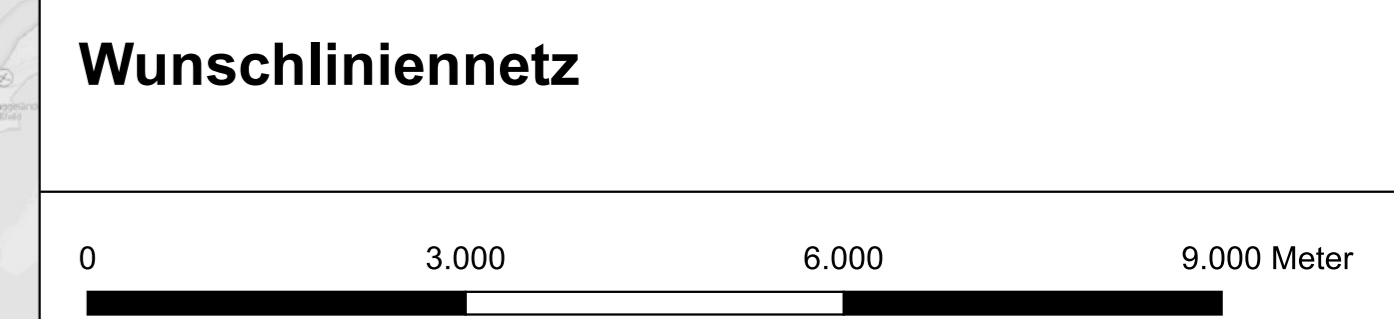
(Im Original DIN A0) 1:50.000

Plangrundlage:
© Bundesamt für Kartographie und Geodäsie (2025)



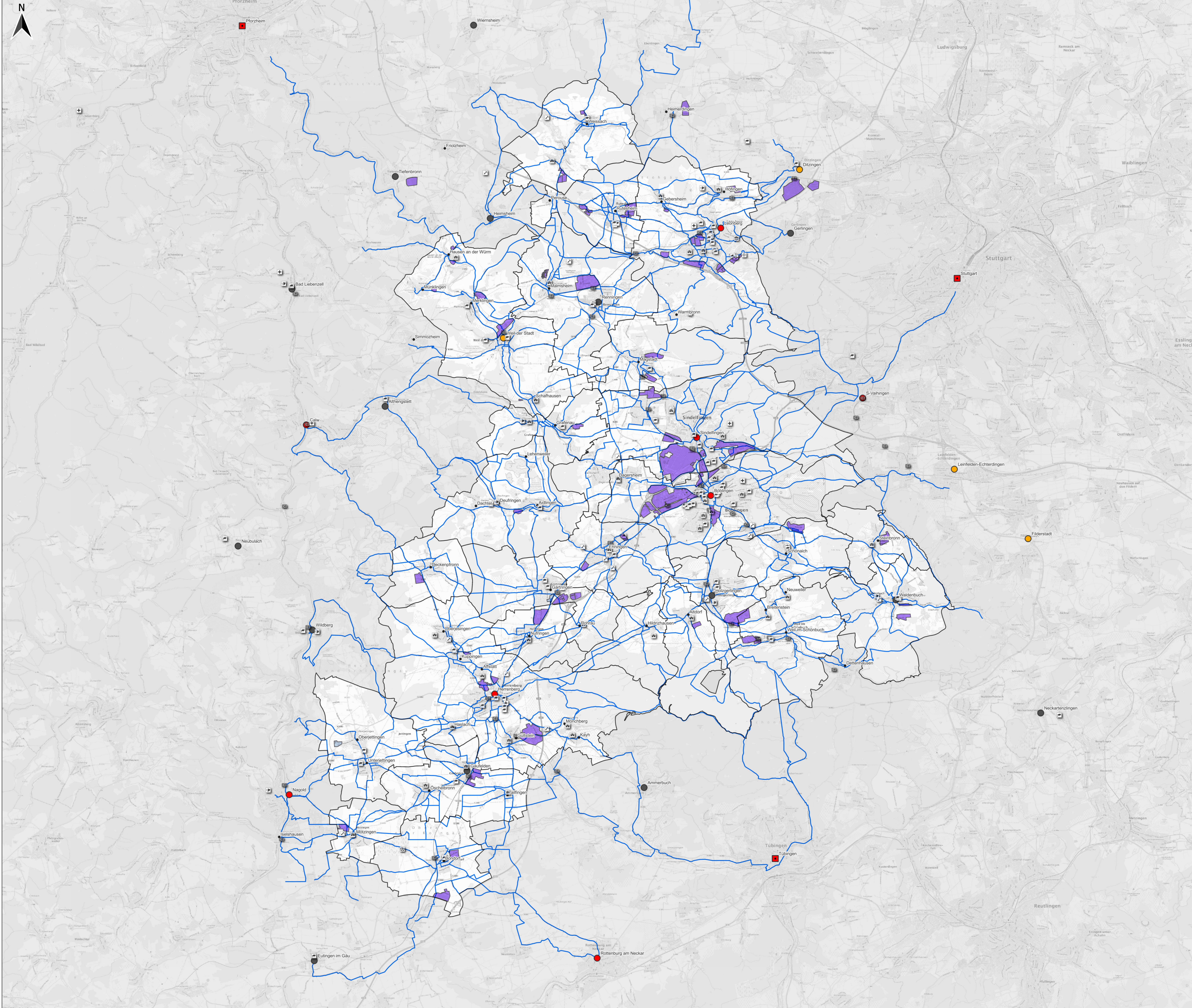
- Legende**
- Hauptachse 1. Ordnung
 - Hauptachse 2. Ordnung
 - Nebenachse
- Zentrale Orte**
- Oberzentrum
 - Mittelzentrum
 - Unterkzentrum
 - Kleinzentrum
 - Gemeinde oder Ortsteil
 - Gemeindegrenzen

Fortschreibung Radverkehrskonzept Landkreis Böblingen



(Im Original DIN A0) 1:60.000

Plangrundlage:
© Bundesamt für Kartographie und Geodäsie (2023)

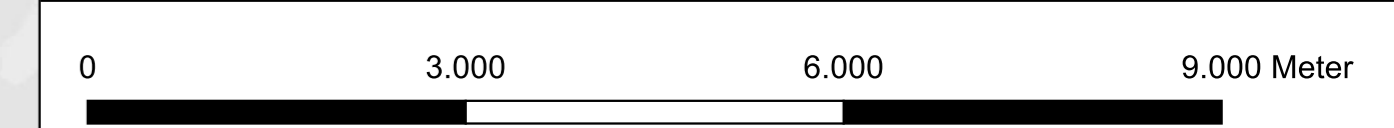


Legende

- Kreisweites Radverkehrsnetz 2014
- Zentrale Orte**
- Oberzentrum
- Mittelzentrum
- Unterzentrum
- Kleinzentrum
- Gemeinde oder Ortsteil
- POI**
- ↗ Arbeitsstätte
- 🚉 Bahnhof
- 🏫 Grundschule
- 🎓 Weiterführende Bildungseinrichtung
- 🏛️ Öffentliche Einrichtung
- 🎭 Kulturelle Einrichtung
- 🏥 Medizinische Versorgung
- 🎯 Soziale Einrichtung
- 🏟️ Sport & Freizeit
- Nahversorgungsbereich
- Gewerbe- & Industriegebiet
- Gemeindegrenzen

**Fortschreibung
Radverkehrskonzept
Landkreis Böblingen**

Quell-Zielplan

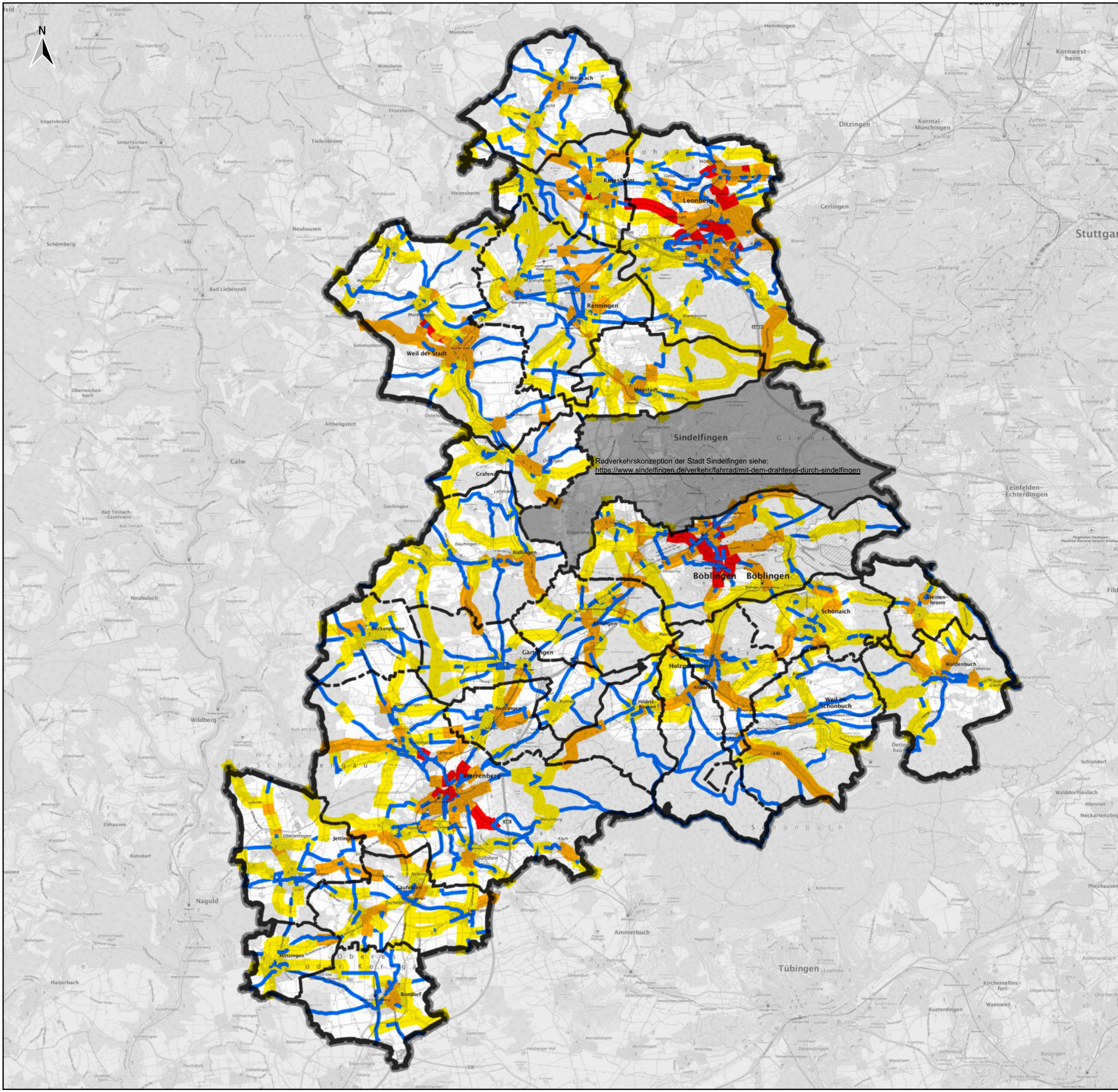


(Im Original DIN A0) 1:60.000

Plangrundlage:
© Bundesamt für Kartographie und Geodäsie (2023)

Stand: 24.10.2023





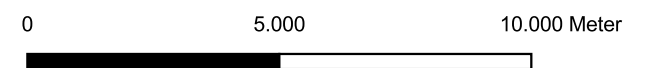
Legende

- 1. Priorität
- 2. Priorität
- 3. Priorität
- Restliches Netz
- Administrative Grenze

Radverkehrskonzeption der Stadt Sindelfingen siehe:
<https://www.sindelfingen.de/verkehr/fahrrad/mit-dem-drahtesel-durch-sindelfingen>

**Fortschreibung
 Radverkehrskonzept
 Landkreis Böblingen**

Plan Prioritäten

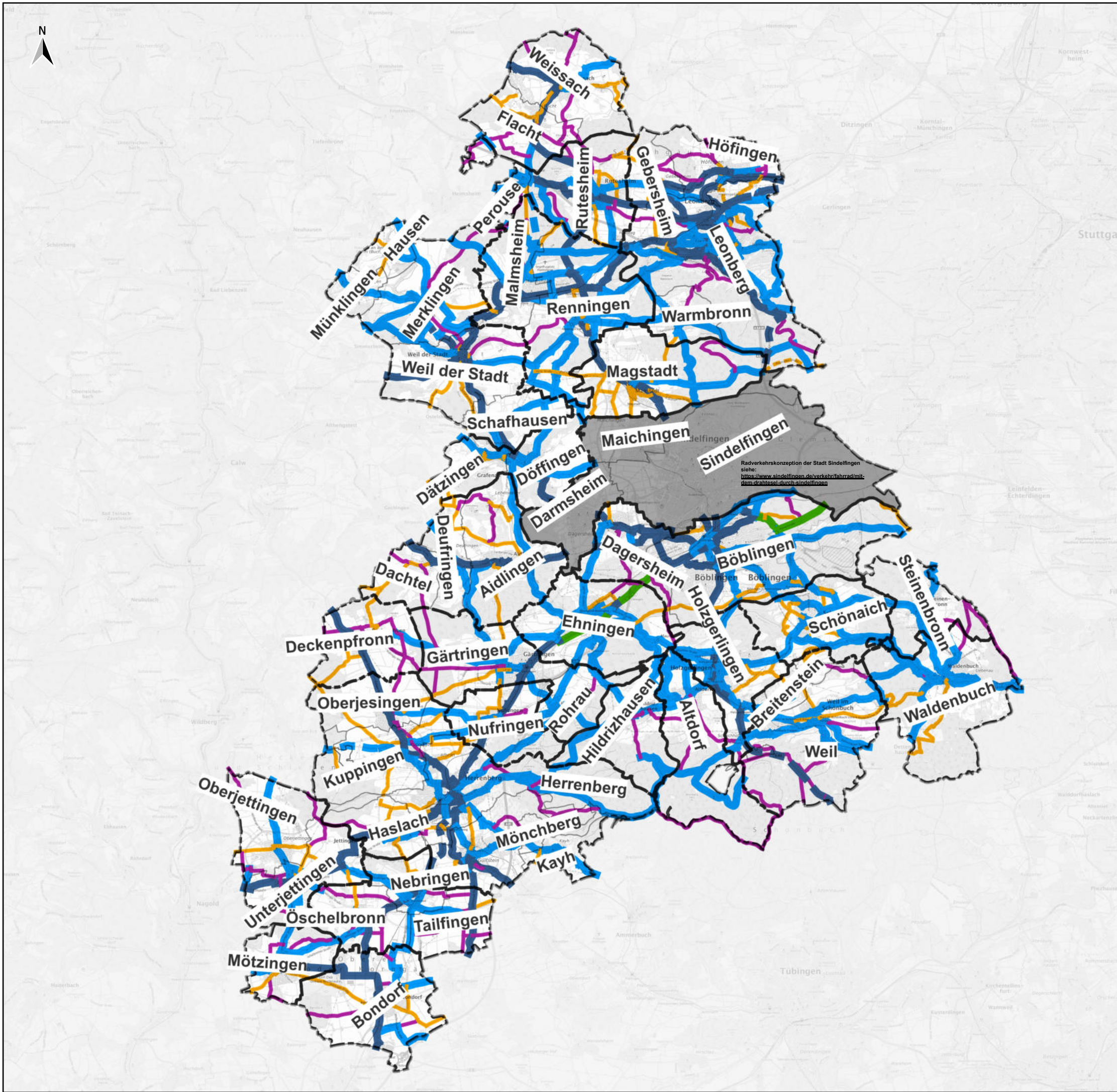


(Im Original DIN A3) 1:150.000

Plangrundlage: TopoPlusOpen
 © Bundseamt für Kartographie und Geodäsie (2025)

Stand: 11.11.2025



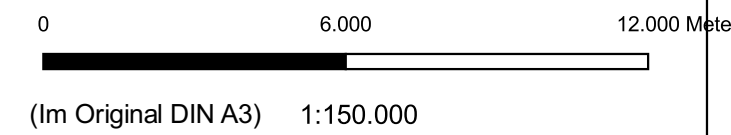


Legende

- umgesetzte RSV
- Hauptverbindung 1. Ordnung
- Hauptverbindung 2. Ordnung
- Nebenverbindung
- Ergänzende Freizeitverbindung
- Aktuell nicht befahrbar - 1. Ordnung
- Aktuell nicht befahrbar - 2. Ordnung
- Aktuell nicht befahrbar - Nebenverb.
- Aktuell nicht befahrbar - Freizeitverb.
- Gemeindegrenzen

**Fortschreibung
Radverkehrskonzept
Landkreis Böblingen**

Hierarchisierung



Plangrundlage: TopoPlusOpen
© Bundseamt für Kartographie und Geodäsie (2025)

Stand: 11.11.2025

