

Jahres-Energiebericht

4. Quartal 2016

Mildred-Scheel-Schule

Austraße 7

71034 Böblingen



Energieverbrauch der Mildred Scheel Schule im Jahr 2016

Der Energieverbrauch stellt sich wie folgt dar:

Die Energieverbräuche der Mildred Scheel Schule sind verglichen mit dem Vorjahr, deutlich gestiegen. Gründe hierfür, sind u.a. die Umnutzung der Sporthalle als Unterkunft für Asylbewerber.

In der angehängten Grafik Monatsvergleich Energieverbräuche, wird der erhöhte Verbrauch über alle Energiearten im ersten Halbjahr 2016 deutlich.

Wärme: Das Jahr 2016 war in der Summe der GTZ kälter als die beiden Vorjahre.

GTZ	Jan.	Feb.	März	April	Mai	Juni	Juli	Aug.	Sep.	Okt.	Nov.	Dez.	Summe
Bezugsjahr 2009	701	560	502	261	162	100	42	14	124	350	396	608	∑ 3.819
2014	528	455	407	283	247	85	22	108	129	240	407	542	∑ 3.453
2015	568	574	461	335	211	87	18	22	210	364	391	443	∑ 3.685
2016	567	484	509	373	201	74	27	21	82	372	490	59	∑ 3.793

Im Jahr 2016 stieg der Wärmeverbrauch im Vergleich zum Bezugsjahr 2009 um 3,9 % an. Gegenüber dem Vorjahr ergibt sich ein Mehrverbrauch von 16,4 %.

Strom: Der Stromverbrauch ist im Vergleich zum Bezugsjahr um 20,8 % angestiegen. Im Vergleich zum Vorjahr wurden 9,0 % mehr verbraucht.

Wasser: Beim Wasserverbrauch ist ein deutlicher Anstieg zu verzeichnen. Der Verbrauch ist 2016 sowohl im Vergleich mit dem Vorjahr als auch mit dem Bezugsjahr angestiegen. Zum Bezugsjahr wurde ein Mehrverbrauch von 185 % erfasst und gegenüber dem Vorjahr sind es 102 %.

Bemerkung:

Ab Mitte des Jahres sind die Energieverbräuche wieder auf dem Niveau der Vorjahre angelangt*.
*(Monatsvergleich Energieverbräuche 2016)

Klimadaten für den Landkreis Böblingen

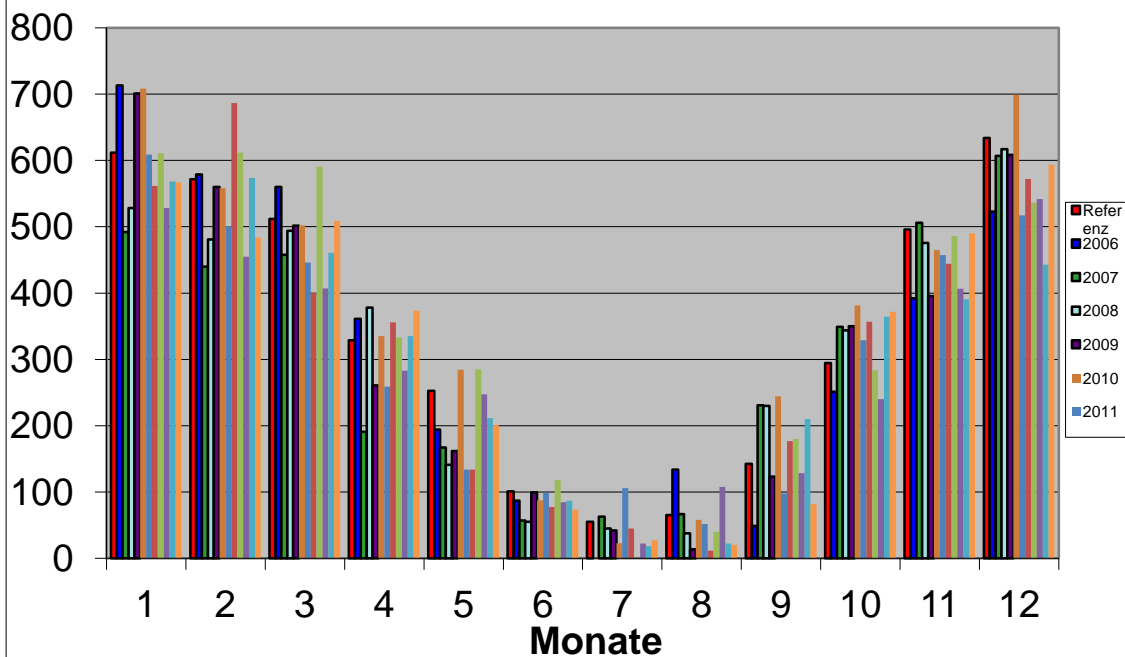
Gradtagszahl

Jahr	Mon.	Jan.	Feb.	März	April	Mai	Juni	Juli	Aug.	Sep.	Okt.	Nov.	Dez.	Ges./Jahr
Referenz	Gtz	618	582	604	464	207	184	99	103	245	383	532	693	4715
2004	Gtz	624	530	512	334	287	117	63	50	157	304	493	640	4111
	Faktor	0,99	1,10	1,18	1,39	0,72	1,58	1,57	1,00	1,56	1,26	1,08	1,08	
2005	Gtz	599	613	512	324	218	85	47	81	128	285	499	628	4019
	Faktor	1,03	0,95	1,18	1,43	0,95	1,00	1,00	1,28	1,92	1,34	1,07	1,10	
2006	Gtz	713	579	560	361	194	87	0	134	49	251	392	523	3843
	Faktor	0,87	1,00	1,08	1,29	1,07	1,00	1,00	0,77	1,00	1,53	1,36	1,33	
2007	Gtz	492	440	458	191	167	57	63	67	231	349	506	607	3628
	Faktor	1,26	1,32	1,32	1,00	1,24	1,00	1,57	1,54	1,06	1,10	1,05	1,14	
2008	Gtz	528	481	494	378	141	55	45	38	230	344	476	617	3827
	Faktor	1,17	1,21	1,22	1,23	1,47	1,00	1,00	1,00	1,07	1,11	1,12	1,12	
2009	Gtz	701	560	502	261	162	100	42	14	124	350	396	608	3819
	Faktor	0,88	1,04	1,20	1,78	1,28	1,85	1,00	1,00	1,99	1,09	1,35	1,14	
2010	Gtz	708	558	502	335	285	87	23	58	244	382	465	699	4347
	Faktor	0,87	1,04	1,20	1,38	0,73	1,00	1,00	1,78	1,00	1,00	1,14	0,99	
2011	Gtz	609	501	446	259	134	99	106	52	98	329	457	517	3607
	Faktor	1,02	1,16	1,35	1,79	1,55	1,86	0,93	1,99	1,00	1,16	1,16	1,34	
2012	Gtz	561	687	400	356	134	78	45	12	177	357	444	572	3822
	Faktor	1,10	0,85	1,51	1,30	1,55	1,00	1,00	1,00	1,39	1,07	1,20	1,21	
2013	Gtz	611	612	590	333	285	118	0	40	180	284	486	536	4075
	Faktor	1,01	0,95	1,02	1,39	0,73	1,56	1,00	1,00	1,36	1,35	1,10	1,29	
2014	Gtz	528	455	407	283	247	85	22	108	129	240	407	542	3453
	Faktor	1,17	1,28	1,48	1,64	0,84	1,00	1,00	0,96	1,91	1,60	1,31	1,28	
2015	Gtz	568	574	461	335	211	87	18	22	210	364	391	443	3685
	Faktor	1,09	1,01	1,31	1,38	0,98	1,00	1,00	1,00	1,17	1,05	1,36	1,57	
2016	Gtz	567	484	509	373	201	74	27	21	82	372	490	593	3793
	Faktor	1,09	1,20	1,19	1,24	1,03	1,00	1,00	1,00	1,00	1,03	1,09	1,17	

Messort Renningen-Ihingerhof

gemessen vom Deutschen Wetterdienst

Verteilung der Gradtage



Energiebericht 2016

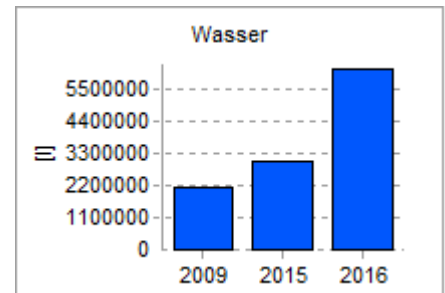
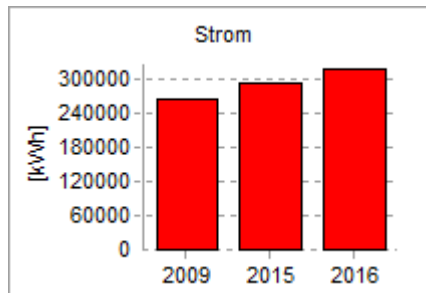
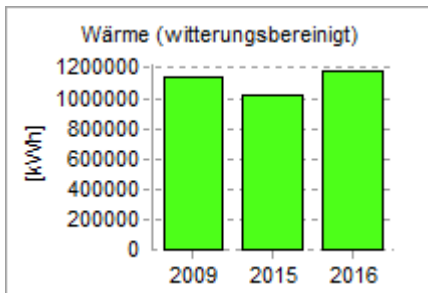
Mildred Scheel Schule Böblingen

Nutzungstyp: Schulgebäude
Nutzfläche: 11.092 m²

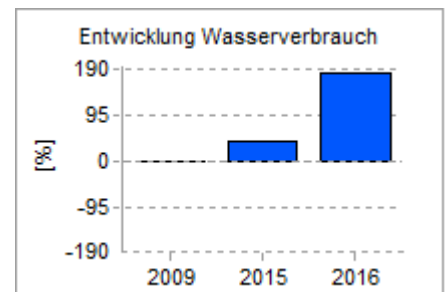
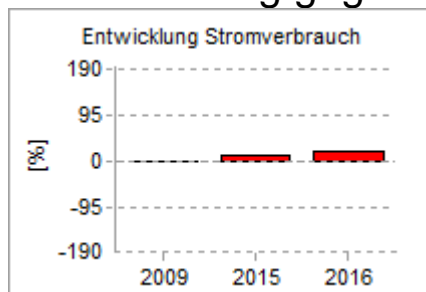
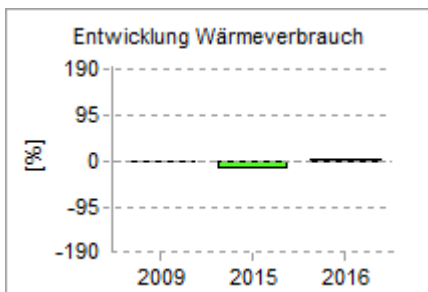
Beschreibung: Hauswirtschaftliches Schulzentrum
 Austraße 7
 71034 Böblingen
 Baujahr: 1983

		2009	2015	2016
Wärme (witterungsbereinigt)				
absolut (witterungsbereinigt)	[kWh]	1.139.574	1.016.474	1.182.882
relativ (witterungsbereinigt)	[kWh/m ²]	103	92	107
absolut	[kWh]	990.671	827.520	1.030.469
relativ	[kWh/m ²]	89	75	93
Veränderung gegenüber 2009			-10,8 %	+3,8 %
Veränderung gegenüber 2015				+16,4 %
Strom				
absolut	[kWh]	264.303	292.946	319.290
relativ	[kWh/m ²]	24	26	29
Veränderung gegenüber 2009			+10,8 %	+20,8 %
Veränderung gegenüber 2015				+9,0 %
Wasser				
absolut	[l]	2.169.000	3.060.619	6.181.343
relativ	[l/m ²]	196	276	557
Veränderung gegenüber 2009			+41,1 %	+185,0 %
Veränderung gegenüber 2015				+102,0 %
Emissionen				
CO ₂	[kg]	-152.761,47	-127.603,60	-158.898,39
SO ₂	[kg]	160,89	214,57	216,65
NO _x	[kg]	507,76	466,21	554,02

Verbräuche



Verbrauchsentwicklung gegenüber 2009



Jahresenergiebericht für 2016

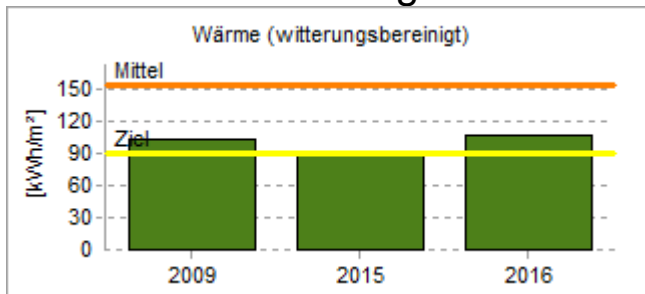
Mildred Scheel Schule Böblingen

Nutzungstyp: Schulgebäude
Nutzfläche: 11.092 m²

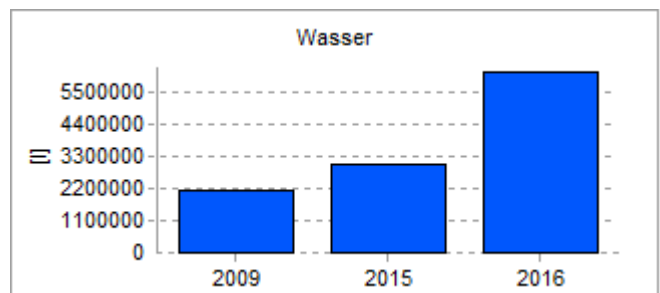
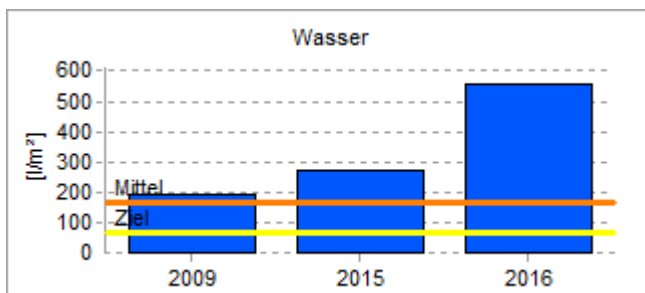
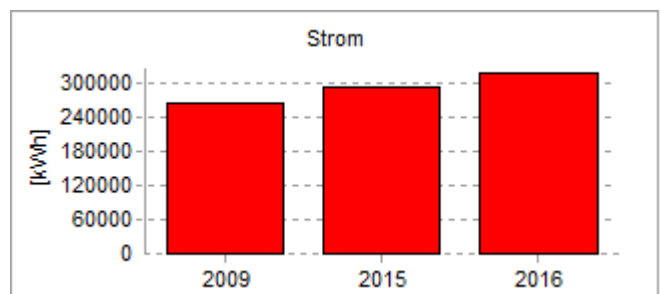
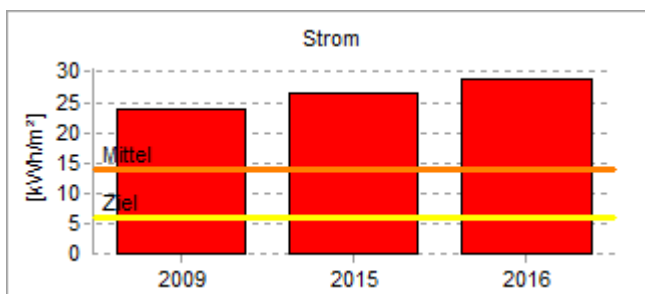
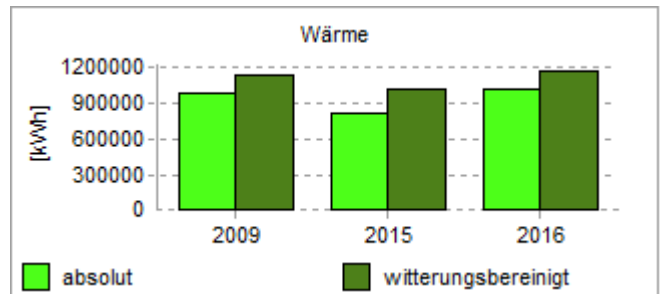
Beschreibung: Hauswirtschaftliches Schulzentrum
 Austraße 7
 71034 Böblingen
 Baujahr: 1983

		Bezug 2009	Vorjahr 2015	Jahr 2016
Wärmeverbrauch				
absolut	[kWh]	990.671	827.520	1.030.469
spezifisch	[kWh/m ²]	89	75	93
absolut, witterungsbereinigt	[kWh]	1.139.574	1.016.474	1.182.882
spezifisch, witterungsbereinigt	[kWh/m ²]	103	92	107
Stromverbrauch				
absolut	[kWh]	264.303	292.946	319.290
spezifisch	[kWh/m ²]	24	26	29
Wasserverbrauch				
absolut	[l]	2.169.000	3.060.619	6.181.343
spezifisch	[l/m ²]	196	276	557
Emissionen				
CO ₂	[kg]	-152.761,47	-127.603,60	-158.898,39
SO ₂	[kg]	160,89	214,57	216,65
NO _x	[kg]	507,76	466,21	554,02

Kennwertvergleich



Verbräuche



Jahresbericht 2016

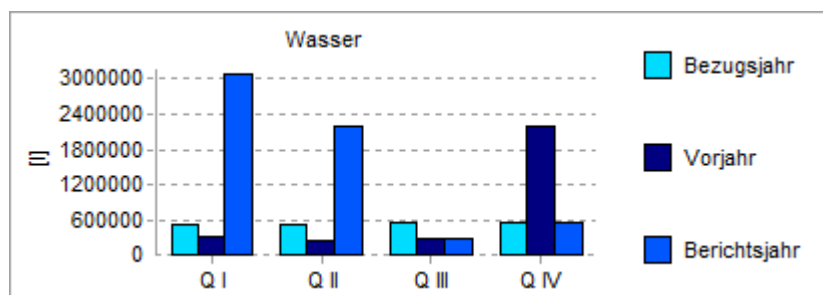
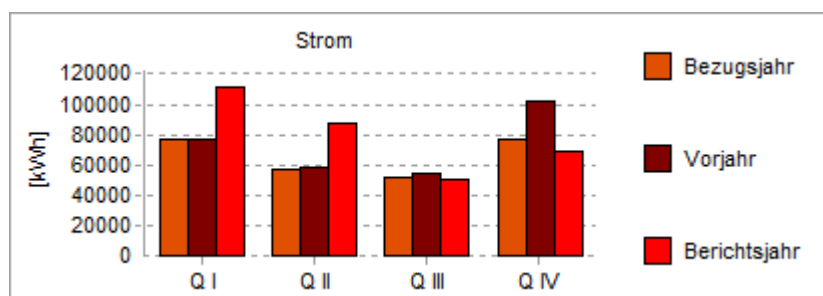
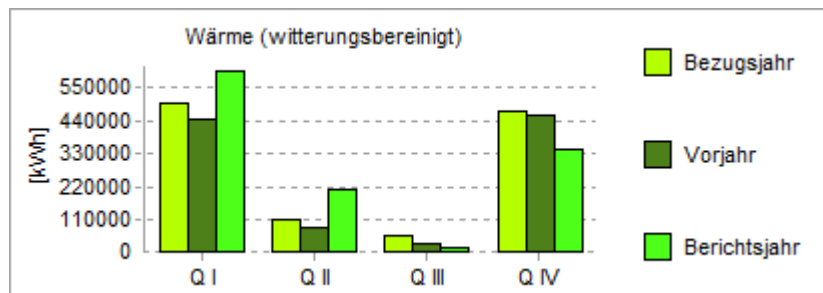
Mildred Scheel Schule Böblingen

Nutzungstyp: Schulgebäude
Nutzfläche: 11.092 m²

Beschreibung: Hauswirtschaftliches Schulzentrum
Austraße 7
71034 Böblingen
Baujahr: 1983

		Q I	Q II	Q III	Q IV	Summe
Wärme						
Bezugsjahr 2009	[kWh]	489.296	66.043	35.724	399.608	990.671
Vorjahr 2015	[kWh]	401.340	66.420	24.460	335.300	827.520
Berichtsjahr 2016	[kWh]	516.840	182.830	18.880	311.919	1.030.469
Wärme (witterungsbereinigt)						
Bezugsjahr 2009	[kWh]	496.719	109.825	60.073	472.957	1.139.574
Vorjahr 2015	[kWh]	446.508	83.352	27.354	459.315	1.016.530
Berichtsjahr 2016	[kWh]	605.352	210.028	18.880	348.524	1.182.784
Strom						
Bezugsjahr 2009	[kWh]	76.900	57.744	52.594	77.065	264.303
Vorjahr 2015	[kWh]	77.009	59.263	55.065	101.608	292.946
Berichtsjahr 2016	[kWh]	111.077	88.275	50.289	69.648	319.290
Wasser						
Bezugsjahr 2009	[l]	534.822	540.764	546.707	546.707	2.169.000
Vorjahr 2015	[l]	318.400	258.300	291.174	2.192.745	3.060.619
Berichtsjahr 2016	[l]	3.098.717	2.207.943	302.532	572.150	6.181.343

Verbräuche



Energiebericht 4. Quartal 2016

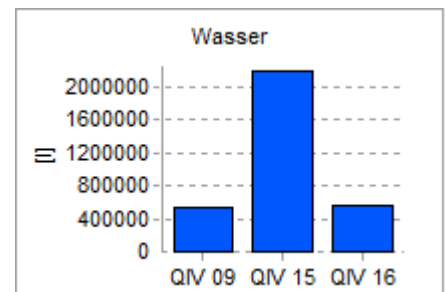
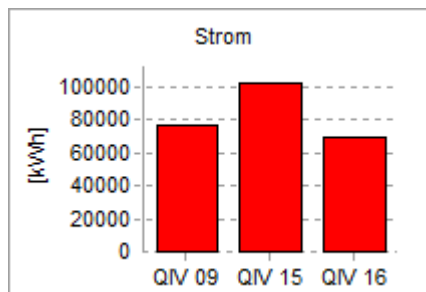
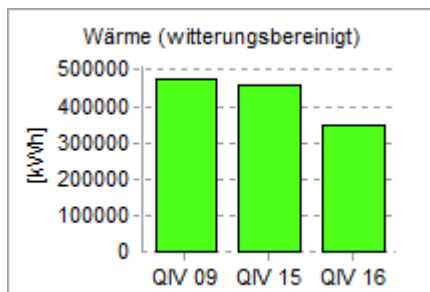
Mildred Scheel Schule Böblingen

Nutzungstyp: Schulgebäude
Nutzfläche: 11.092 m²

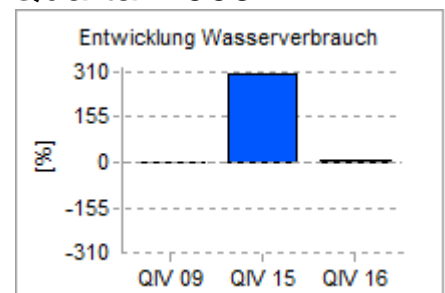
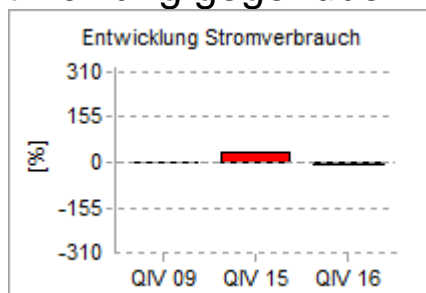
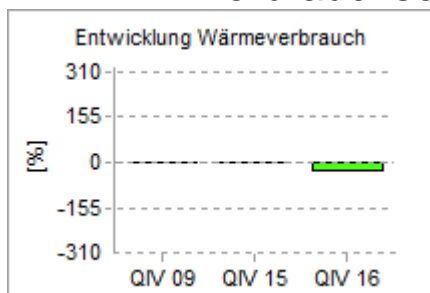
Beschreibung: Hauswirtschaftliches Schulzentrum
 Austraße 7
 71034 Böblingen
 Baujahr: 1983

		4. Quartal 2009	4. Quartal 2015	4. Quartal 2016
Wärme (witterungsbereinigt)				
absolut (witterungsbereinigt)	[kWh]	472.957	459.304	348.606
relativ (witterungsbereinigt)	[kWh/m ²]	43	41	31
absolut	[kWh]	399.608	335.300	311.919
relativ	[kWh/m ²]	36	30	28
Veränderung gegenüber 4. Quartal 2009			-2,9 %	-26,3 %
Veränderung gegenüber 4. Quartal 2015				-24,1 %
Strom				
absolut	[kWh]	77.065	101.608	69.648
relativ	[kWh/m ²]	7	9	6
Veränderung gegenüber 4. Quartal 2009			+31,8 %	-9,6 %
Veränderung gegenüber 4. Quartal 2015				-31,5 %
Wasser				
absolut	[l]	546.707	2.192.745	572.150
relativ	[l/m ²]	49	198	52
Veränderung gegenüber 4. Quartal 2009			+301,1 %	+4,7 %
Veränderung gegenüber 4. Quartal 2015				-73,9 %
Emissionen				
CO ₂	[kg]	-61.619,55	-51.703,23	-48.097,94
SO ₂	[kg]	32,07	67,96	35,58
NO _x	[kg]	187,59	178,94	151,96

Verbräuche



Verbrauchsentwicklung gegenüber 4. Quartal 2009



Energiebericht Oktober 2016

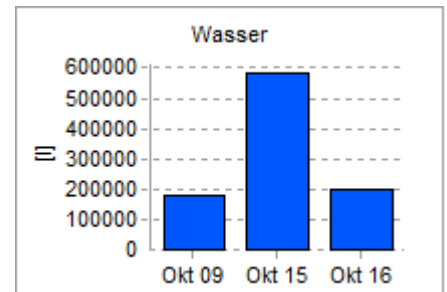
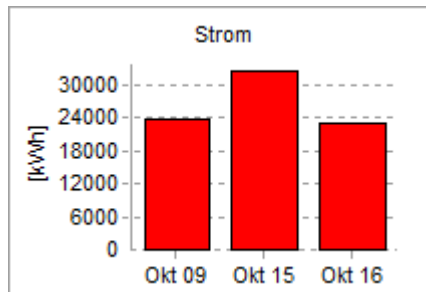
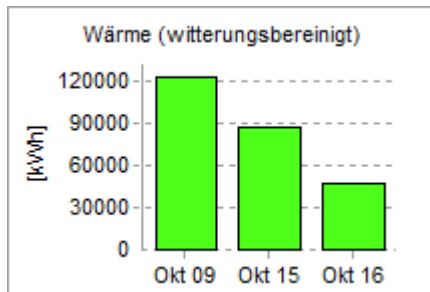
Mildred Scheel Schule Böblingen

Nutzungstyp: Schulgebäude
Nutzfläche: 11.092 m²

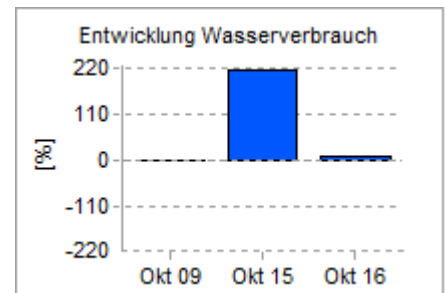
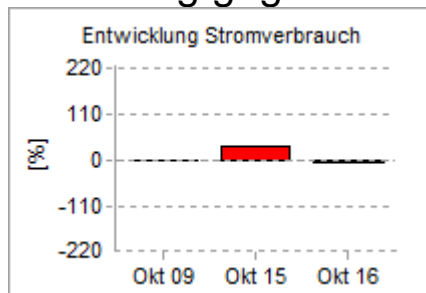
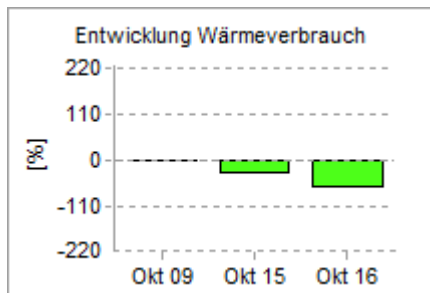
Beschreibung: Hauswirtschaftliches Schulzentrum
 Austraße 7
 71034 Böblingen
 Baujahr: 1983

		Oktober 2009	Oktober 2015	Oktober 2016
Wärme (witterungsbereinigt)				
absolut (witterungsbereinigt)	[kWh]	123.700	88.055	47.838
relativ (witterungsbereinigt)	[kWh/m ²]	11	8	4
absolut	[kWh]	113.079	83.760	46.490
relativ	[kWh/m ²]	10	8	4
Veränderung gegenüber Oktober 2009			-28,8 %	-61,3 %
Veränderung gegenüber Oktober 2015				-45,7 %
Strom				
absolut	[kWh]	23.750	32.299	23.039
relativ	[kWh/m ²]	2	3	2
Veränderung gegenüber Oktober 2009			+36,0 %	-3,0 %
Veränderung gegenüber Oktober 2015				-28,7 %
Wasser				
absolut	[l]	184.216	582.644	202.215
relativ	[l/m ²]	17	53	18
Veränderung gegenüber Oktober 2009			+216,3 %	+9,8 %
Veränderung gegenüber Oktober 2015				-65,3 %
Emissionen				
CO ₂	[kg]	-17.436,78	-12.915,80	-7.168,74
SO ₂	[kg]	11,23	24,66	19,37
NO _x	[kg]	54,22	48,73	30,03

Verbräuche



Verbrauchsentwicklung gegenüber Oktober 2009



Energiebericht November 2016

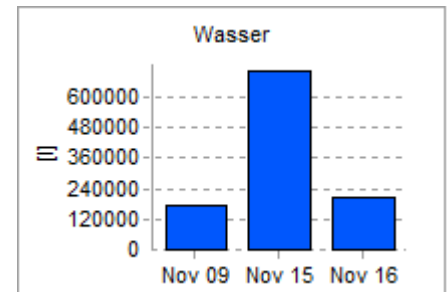
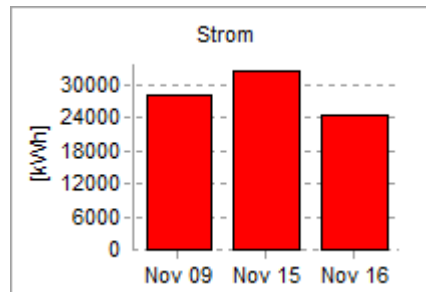
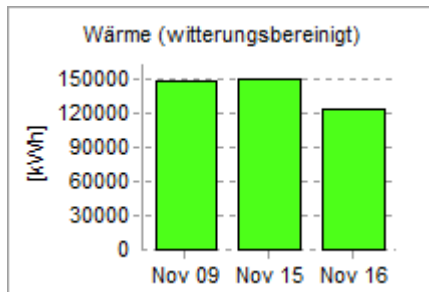
Mildred Scheel Schule Böblingen

Nutzungstyp: Schulgebäude
Nutzfläche: 11.092 m²

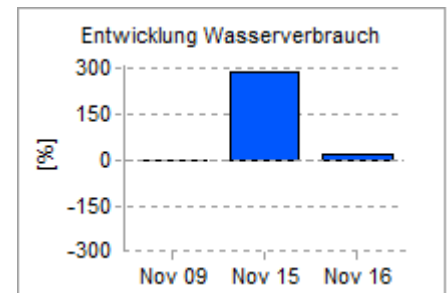
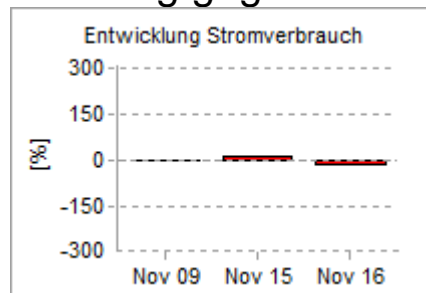
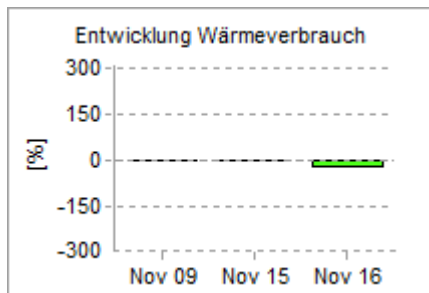
Beschreibung: Hauswirtschaftliches Schulzentrum
 Austraße 7
 71034 Böblingen
 Baujahr: 1983

		November 2009	November 2015	November 2016
Wärme (witterungsbereinigt)				
absolut (witterungsbereinigt)	[kWh]	149.041	150.439	124.434
relativ (witterungsbereinigt)	[kWh/m ²]	13	14	11
absolut	[kWh]	110.900	110.510	114.569
relativ	[kWh/m ²]	10	10	10
Veränderung gegenüber November 2009			+0,9 %	-16,5 %
Veränderung gegenüber November 2015				-17,3 %
Strom				
absolut	[kWh]	28.148	32.456	24.535
relativ	[kWh/m ²]	3	3	2
Veränderung gegenüber November 2009			+15,3 %	-12,8 %
Veränderung gegenüber November 2015				-24,4 %
Wasser				
absolut	[l]	178.274	700.605	208.074
relativ	[l/m ²]	16	63	19
Veränderung gegenüber November 2009			+293,0 %	+16,7 %
Veränderung gegenüber November 2015				-70,3 %
Emissionen				
CO ₂	[kg]	-17.100,78	-17.040,64	-17.666,61
SO ₂	[kg]	16,41	21,25	11,91
NO _x	[kg]	56,00	58,37	55,21

Verbräuche



Verbrauchsentwicklung gegenüber November 2009



Energiebericht Dezember 2016

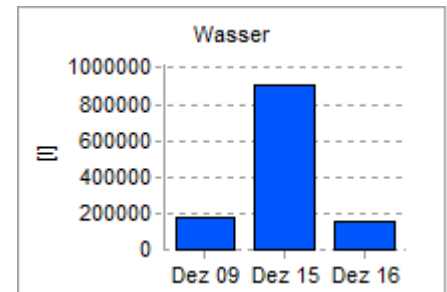
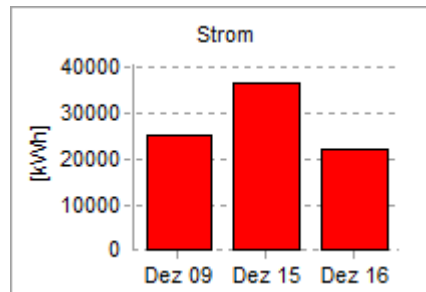
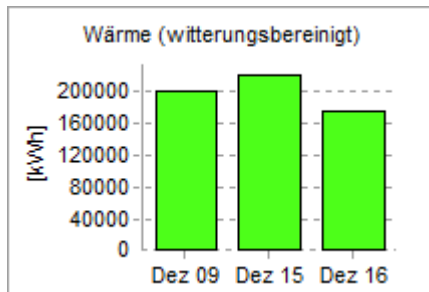
Mildred Scheel Schule Böblingen

Nutzungstyp: Schulgebäude
Nutzfläche: 11.092 m²

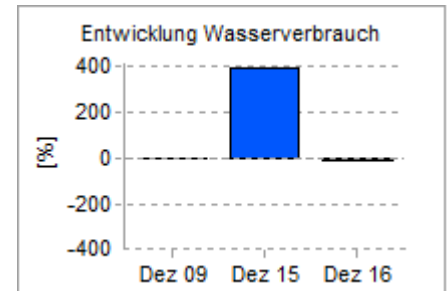
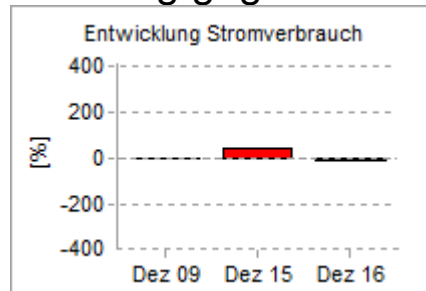
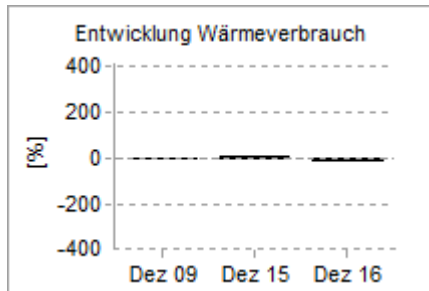
Beschreibung: Hauswirtschaftliches Schulzentrum
 Austraße 7
 71034 Böblingen
 Baujahr: 1983

		Dezember 2009	Dezember 2015	Dezember 2016
Wärme (witterungsbereinigt)				
absolut (witterungsbereinigt)	[kWh]	200.216	220.815	176.334
relativ (witterungsbereinigt)	[kWh/m ²]	18	20	16
absolut	[kWh]	175.629	141.030	150.860
relativ	[kWh/m ²]	16	13	14
Veränderung gegenüber Dezember 2009			+10,3 %	-11,9 %
Veränderung gegenüber Dezember 2015				-20,1 %
Strom				
absolut	[kWh]	25.167	36.853	22.074
relativ	[kWh/m ²]	2	3	2
Veränderung gegenüber Dezember 2009			+46,4 %	-12,3 %
Veränderung gegenüber Dezember 2015				-40,1 %
Wasser				
absolut	[l]	184.216	909.496	161.861
relativ	[l/m ²]	17	82	15
Veränderung gegenüber Dezember 2009			+393,7 %	-12,1 %
Veränderung gegenüber Dezember 2015				-82,2 %
Emissionen				
CO ₂	[kg]	-27.081,99	-21.746,78	-23.262,58
SO ₂	[kg]	4,43	22,05	4,31
NO _x	[kg]	77,37	71,83	66,73

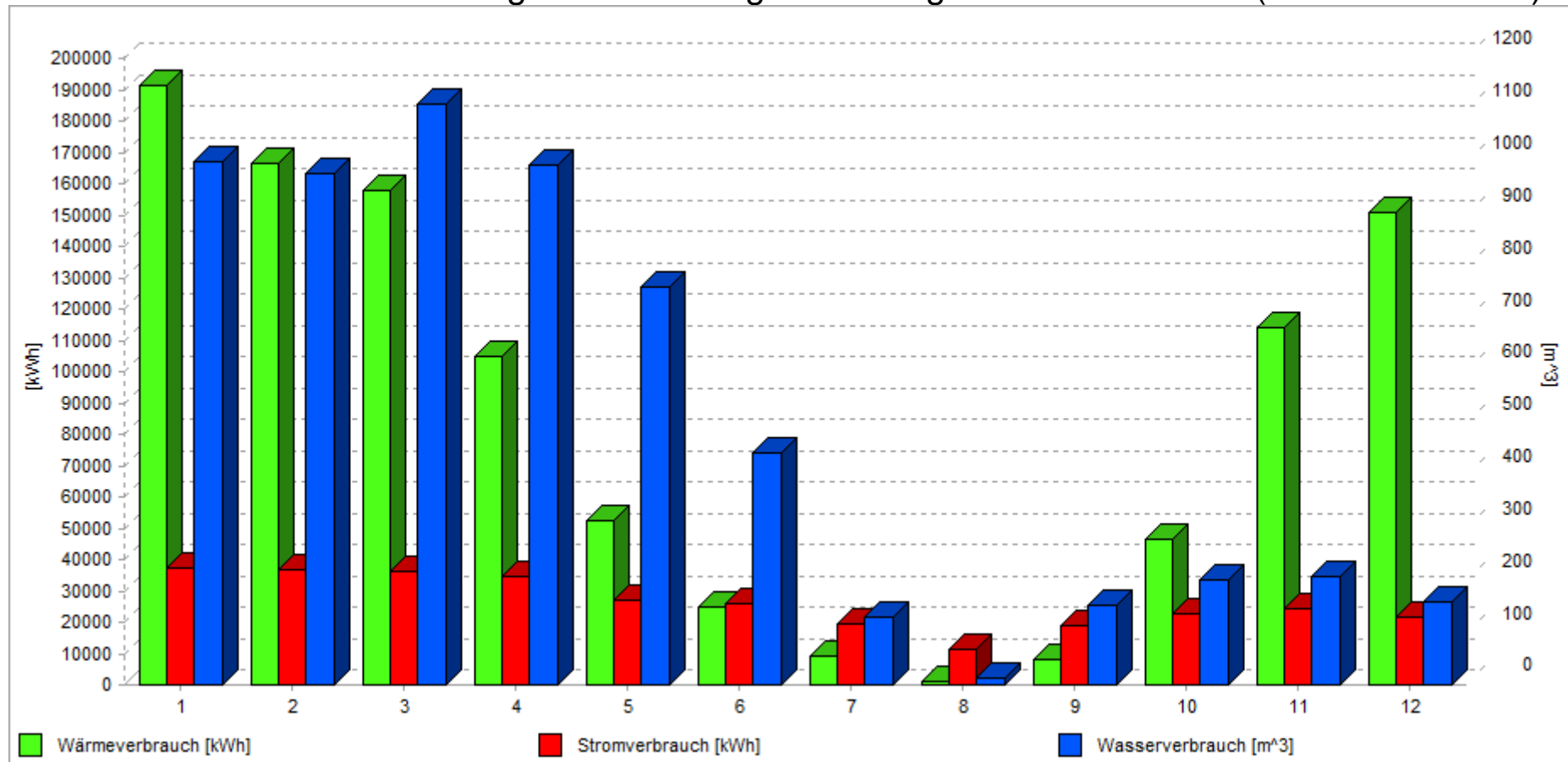
Verbräuche



Verbrauchsentwicklung gegenüber Dezember 2009



Mildred Scheel Schule Böblingen Monatsvergleich Energieverbräuche 2016 (Stand 18.1.2017)



	Jan. 2016	Feb. 2016	Mrz. 2016	Apr. 2016	Mai 2016	Jun. 2016	Jul. 2016	Aug. 2016	Sep. 2016	Okt. 2016	Nov. 2016	Dez. 2016
Wärme [kWh]	191.870	166.980	157.990	104.990	52.570	25.270	9.320	1.170	8.390	46.490	114.569	150.860
Strom [kWh]	37.678	36.951	36.448	34.734	27.379	26.162	19.572	11.631	19.087	23.039	24.535	22.074
Wasser [m³]	1.005	980	1.114	997	764	447	133	15	155	202	208	162

Verbrauchsübersicht 2016

HWS Böblingen

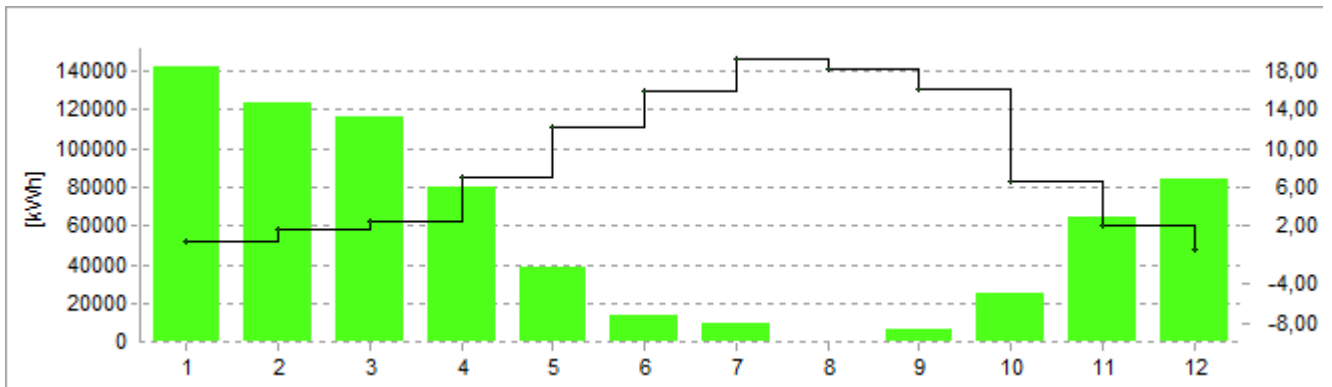
Nutzungstyp: Schulgebäude
Nutzfläche: 11.092 m²

		Gesamt	Durchschnitt	Maximum	Minimum
Wärme	[kWh]	1.030.469,47	85.872,46	191.870,09	1.170,00
Strom	[kWh]	0	0	0	0
Wasser	[l]	6.181.342,59	515.111,88	1.114.399,73	15.394,00

Wärme-/Brennstoffzähler

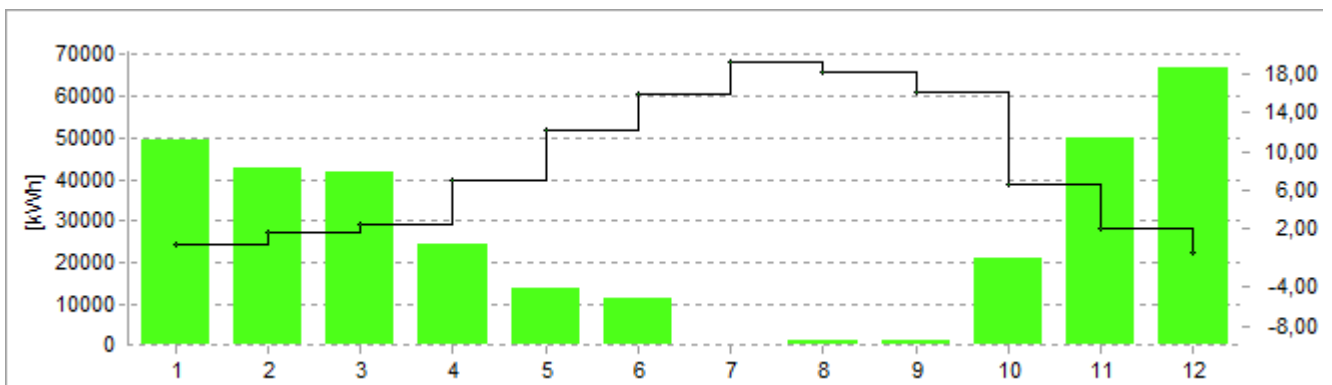
WMZ_1_MS Zähler

Gesamt: 707.119,47 kWh
Durchschnitt: 58.926,62 kWh
Maximum: 142.580,09 kWh
Minimum: 0 kWh



WMZ_2_MS Zähler

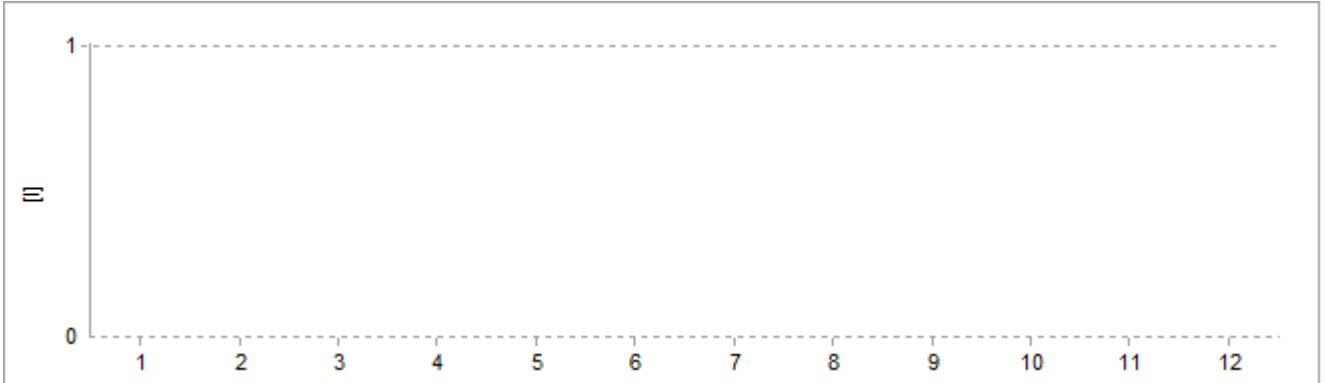
Gesamt: 323.350,00 kWh
Durchschnitt: 26.945,83 kWh
Maximum: 66.750,00 kWh
Minimum: 0 kWh



Wasserschahler

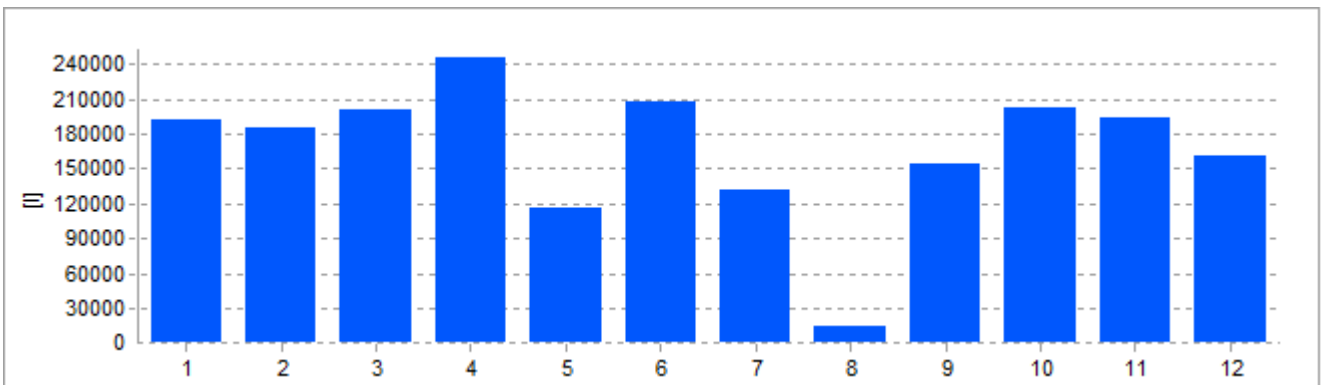
Wasser_Schule_gr.

Gesamt: 0 l
Durchschnitt: 0 l
Maximum: 0 l
Minimum: 0 l



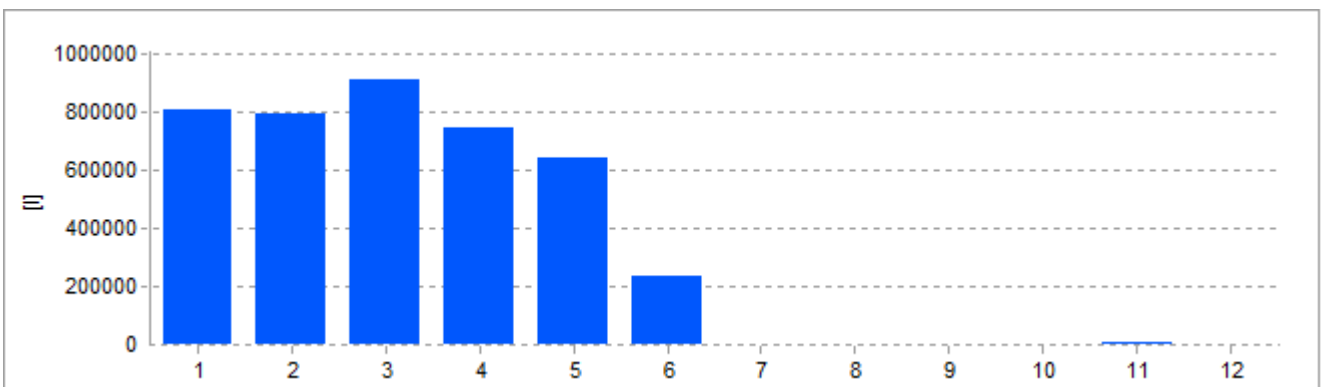
Wasser_Schule_kl.

Gesamt: 2.009.343,58 l
Durchschnitt: 167.445,30 l
Maximum: 245.725,94 l
Minimum: 15.294,00 l



Wasser_Sporthalle

Gesamt: 4.171.999,01 l
Durchschnitt: 347.666,58 l
Maximum: 913.599,78 l
Minimum: 0 l



Lastgang im Oktober 2016

HWS Böblingen

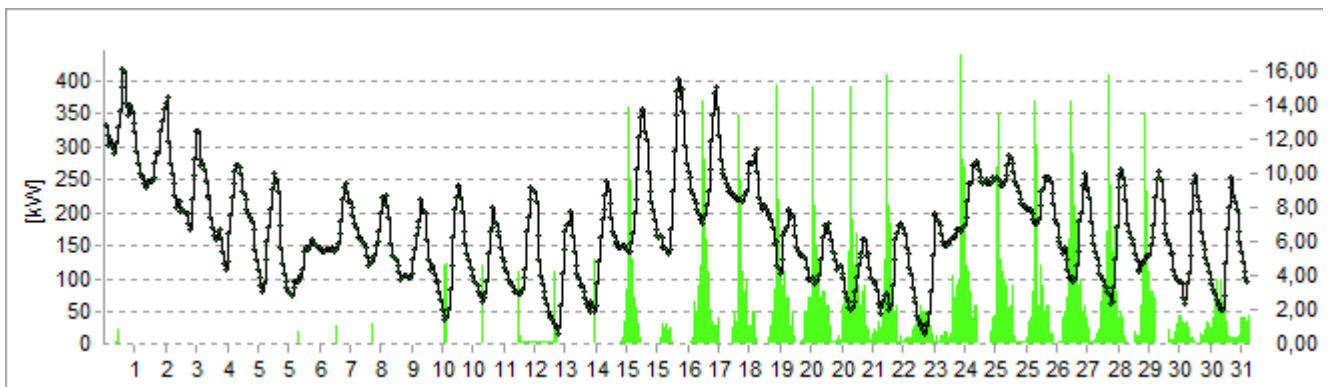
Nutzungstyp: Schulgebäude
Nutzfläche: 11.092 m²

		Gesamt	Durchschnitt	Maximum	Minimum
Wärme	[kW]	46.494,35	62,49	581,76	0,78
Strom	[kW]	0	0	0	0
Wasser	[l]	202.207,64	271,78	2.505,00	0,09

Wärme-/Brennstoffzähler

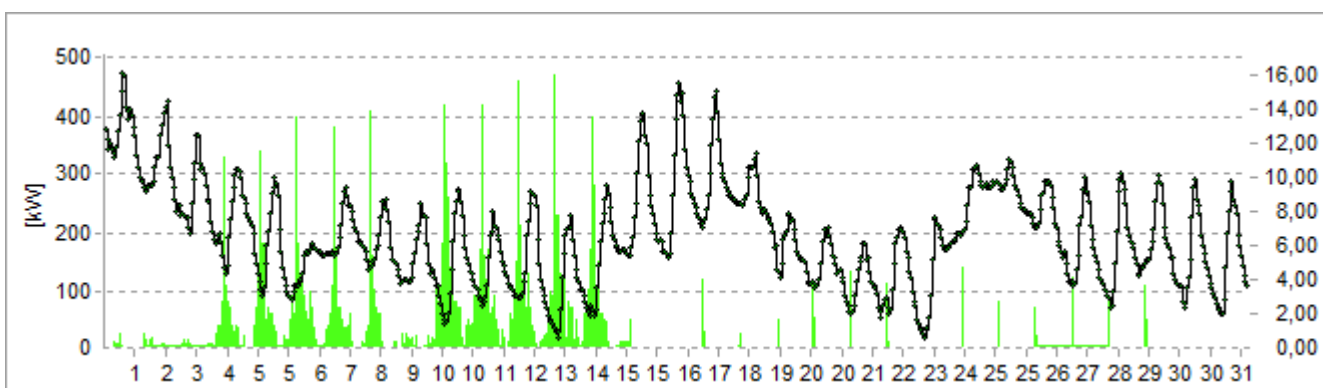
WMZ_1_MS Zähler

Gesamt: 25.598,29 kW
Durchschnitt: 34,41 kW
Maximum: 439,09 kW
Minimum: 0,09 kW



WMZ_2_MS Zähler

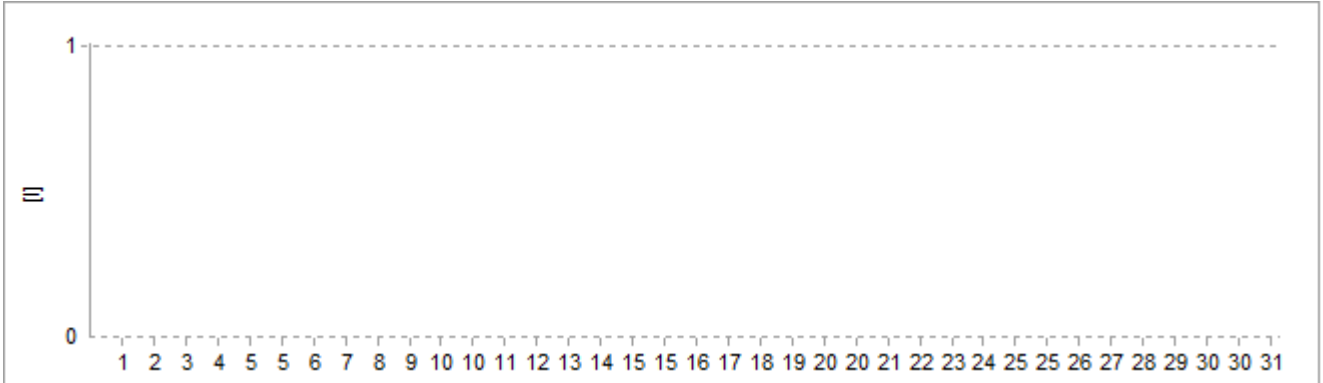
Gesamt: 20.896,07 kW
Durchschnitt: 28,09 kW
Maximum: 469,73 kW
Minimum: 0,21 kW



Wasserzähler

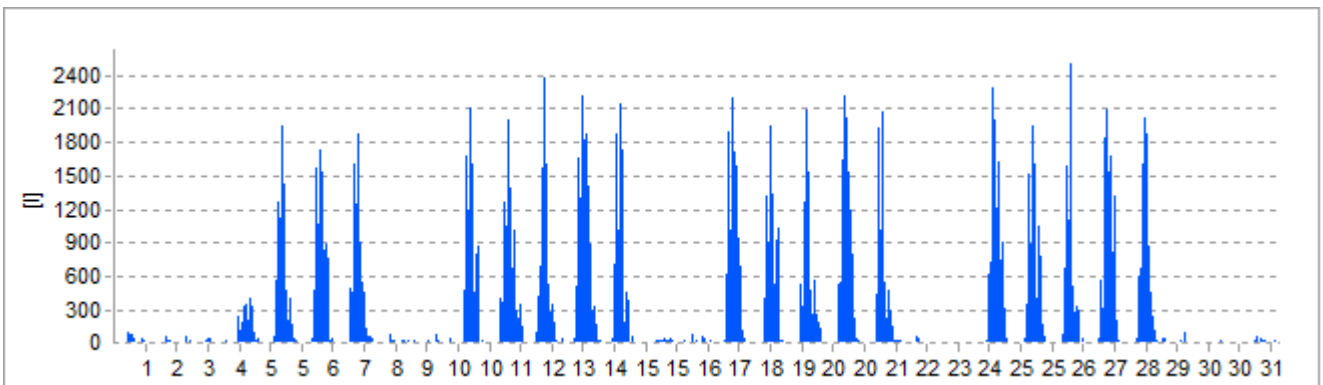
Wasser_Schule_gr.

Gesamt: 0 l
Durchschnitt: 0 l
Maximum: 0 l
Minimum: 0 l



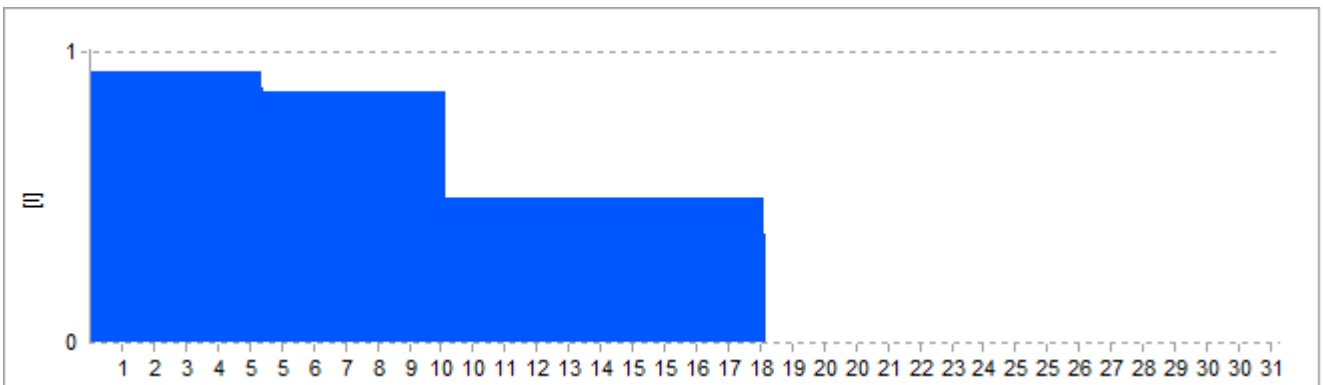
Wasser_Schule_kl.

Gesamt: 201.908,57 l
Durchschnitt: 271,38 l
Maximum: 2.505,00 l
Minimum: 0,09 l



Wasser_Sporthalle

Gesamt: 299,07 l
Durchschnitt: 0,40 l
Maximum: 0,93 l
Minimum: 0 l



Lastgang im November 2016

HWS Böblingen

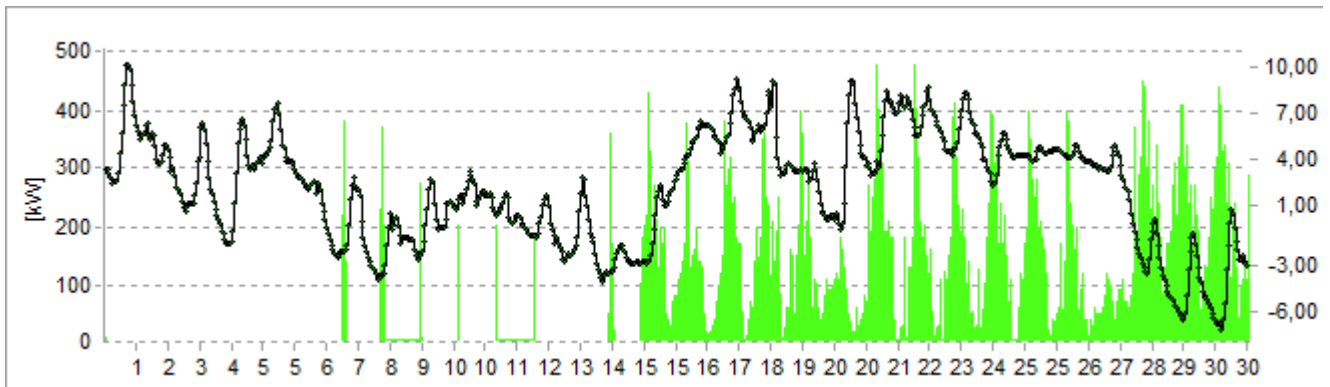
Nutzungstyp: Schulgebäude
Nutzfläche: 11.092 m²

		Gesamt	Durchschnitt	Maximum	Minimum
Wärme	[kW]	114.571,76	159,13	889,93	1,45
Strom	[kW]	0	0	0	0
Wasser	[l]	208.073,54	288,99	2.352,33	0

Wärme-/Brennstoffzähler

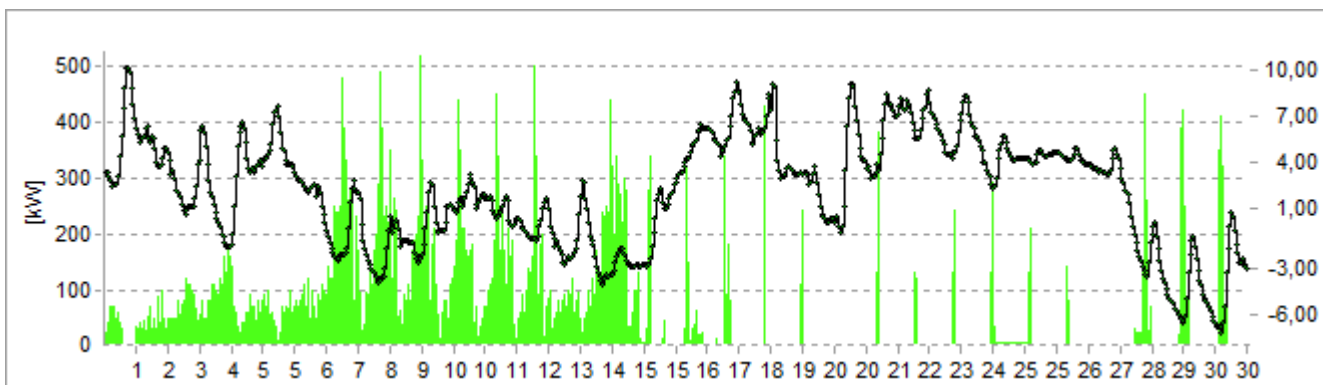
WMZ_1_MS Zähler

Gesamt: 64.539,43 kW
Durchschnitt: 89,64 kW
Maximum: 479,24 kW
Minimum: 0,07 kW



WMZ_2_MS Zähler

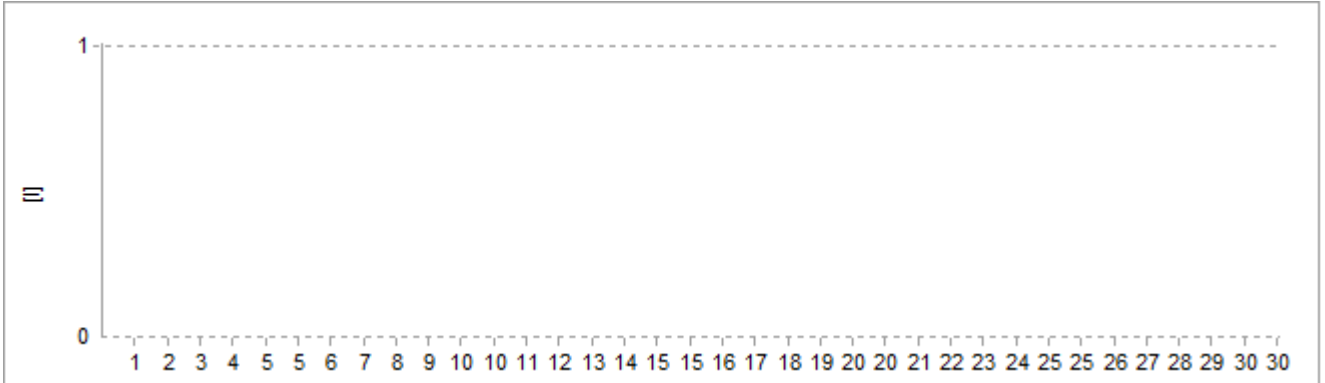
Gesamt: 50.032,34 kW
Durchschnitt: 69,49 kW
Maximum: 519,71 kW
Minimum: 0,24 kW



Wasserzähler

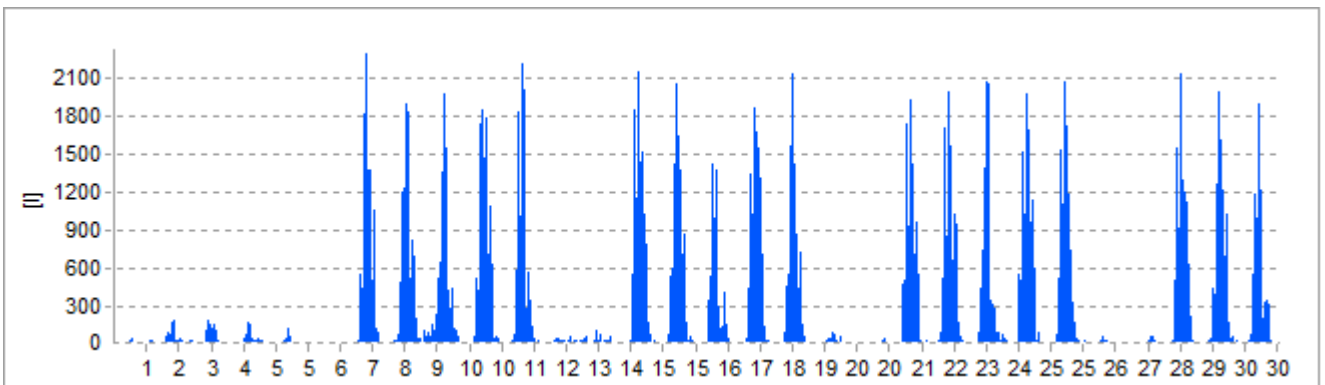
Wasser_Schule_gr.

Gesamt: 0 l
Durchschnitt: 0 l
Maximum: 0 l
Minimum: 0 l



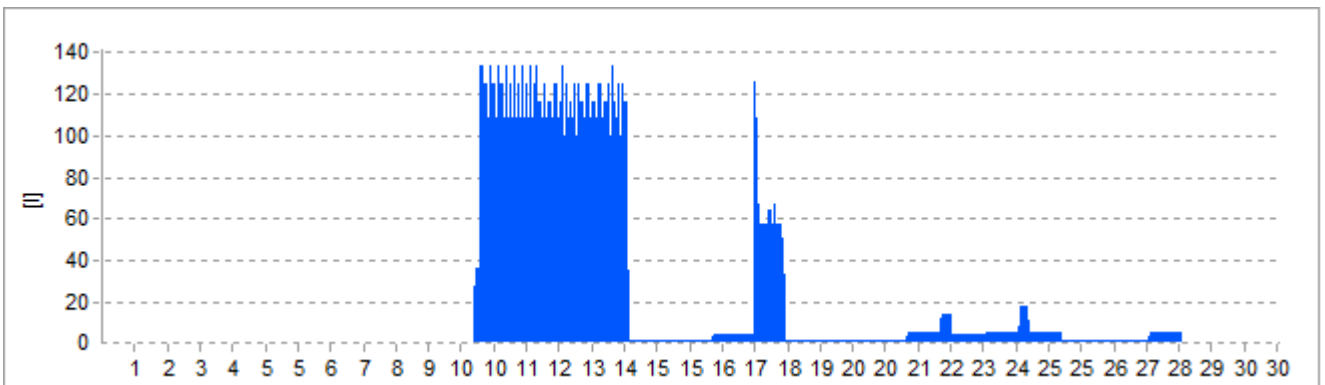
Wasser_Schule_kl.

Gesamt: 194.773,98 l
Durchschnitt: 270,52 l
Maximum: 2.297,00 l
Minimum: 0 l



Wasser_Sporthalle

Gesamt: 13.299,56 l
Durchschnitt: 18,47 l
Maximum: 133,33 l
Minimum: 0 l



Lastgang im Dezember 2016

HWS Böblingen

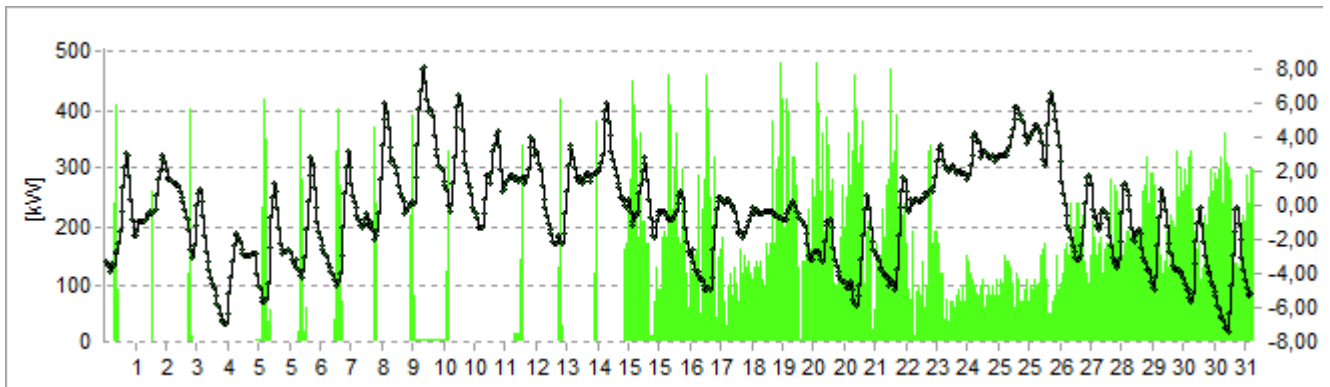
Nutzungstyp: Schulgebäude
Nutzfläche: 11.092 m²

		Gesamt	Durchschnitt	Maximum	Minimum
Wärme	[kW]	150.943,29	202,88	850,67	6,17
Strom	[kW]	0	0	0	0
Wasser	[l]	161.858,83	217,55	2.459,00	0

Wärme-/Brennstoffzähler

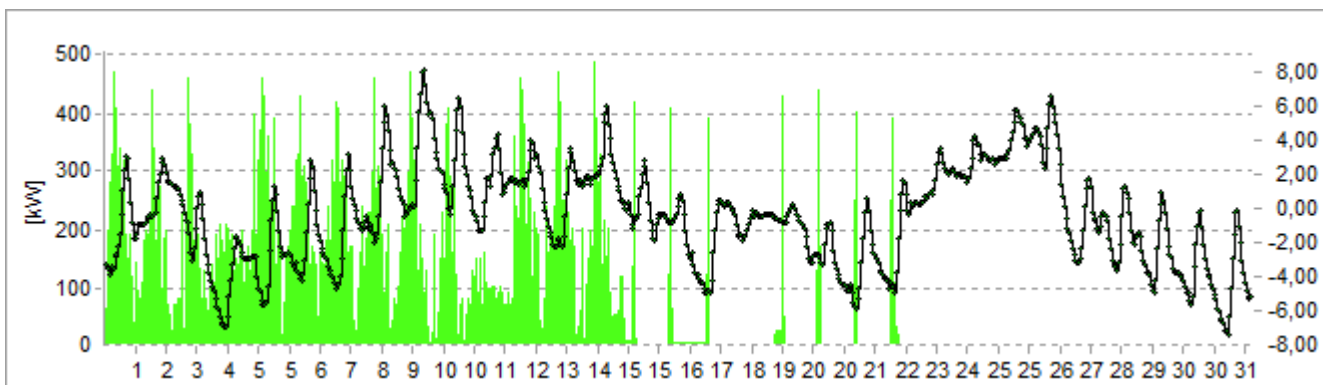
WMZ_1_MS Zähler

Gesamt: 84.109,82 kW
Durchschnitt: 113,05 kW
Maximum: 479,47 kW
Minimum: 0,46 kW



WMZ_2_MS Zähler

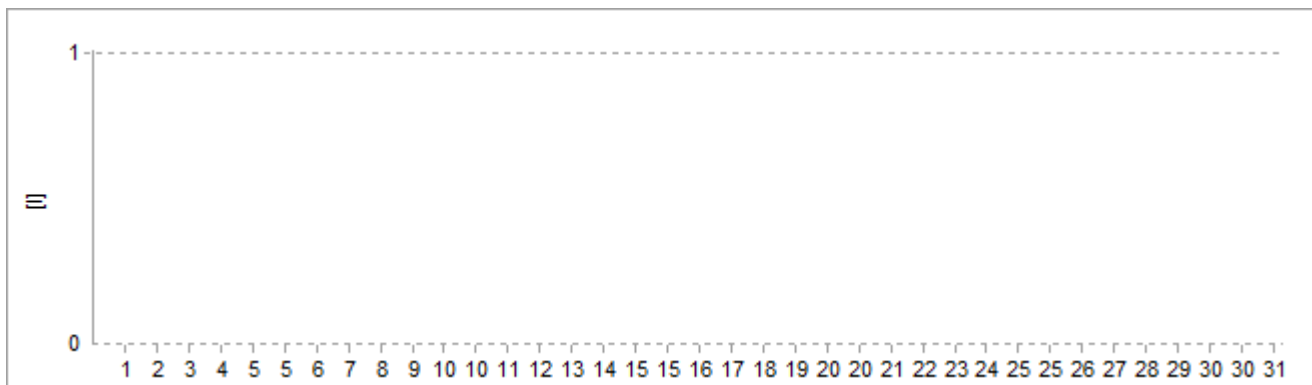
Gesamt: 66.833,46 kW
Durchschnitt: 89,83 kW
Maximum: 489,51 kW
Minimum: 0,24 kW



Wasserzähler

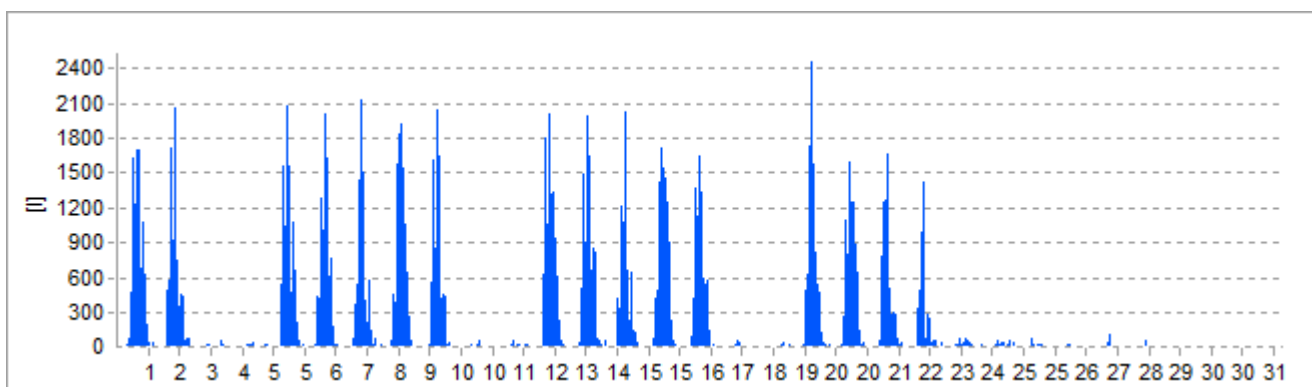
Wasser_Schule_gr.

Gesamt: 0 l
Durchschnitt: 0 l
Maximum: 0 l
Minimum: 0 l



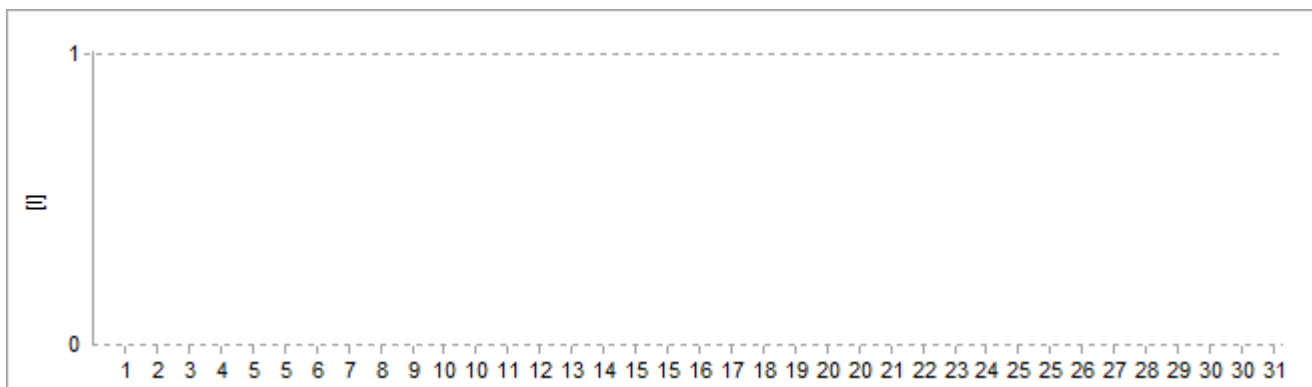
Wasser_Schule_kl.

Gesamt: 161.858,83 l
Durchschnitt: 217,55 l
Maximum: 2.459,00 l
Minimum: 0 l

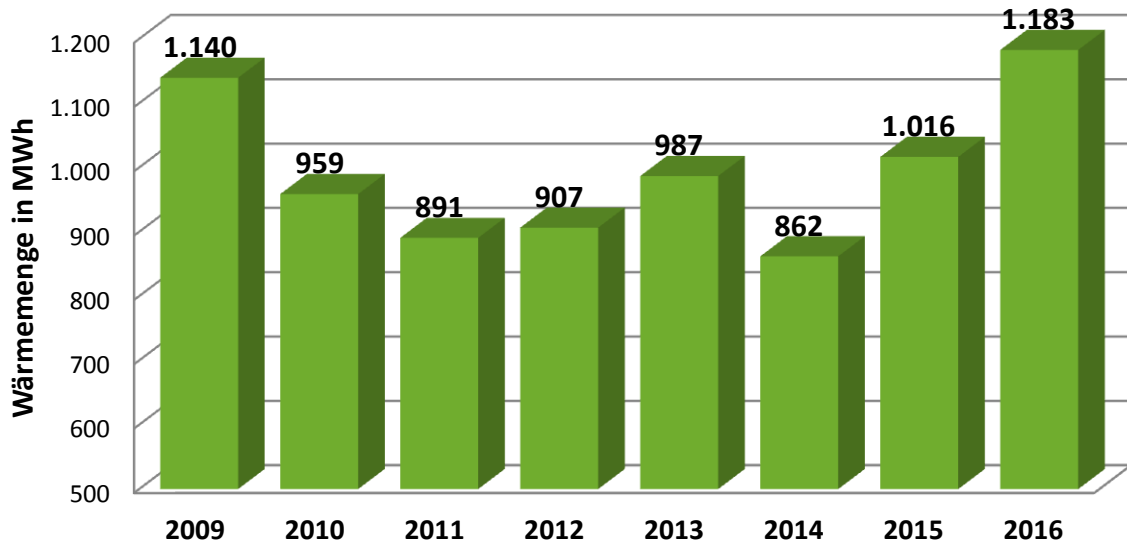


Wasser_Sporthalle

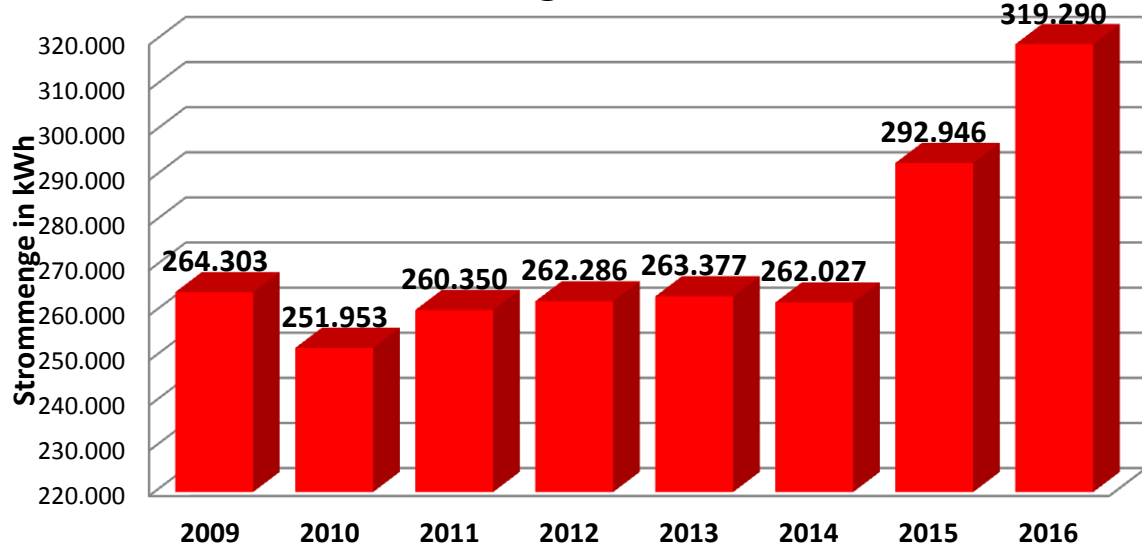
Gesamt: 0 l
Durchschnitt: 0 l
Maximum: 0 l
Minimum: 0 l



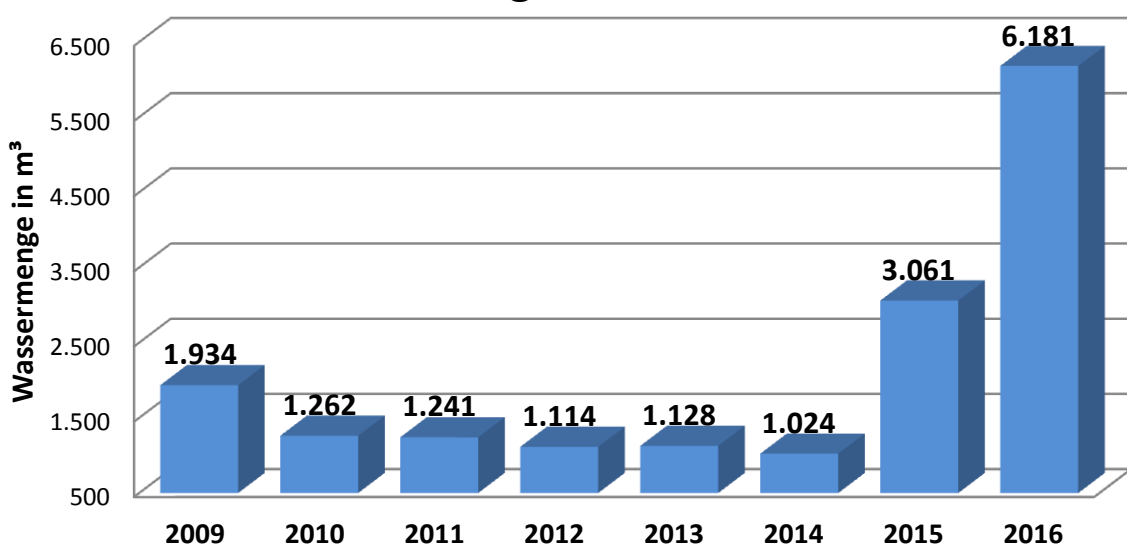
Entwicklung Wärmeverbrauch



Entwicklung Stromverbrauch



Entwicklung Wasserverbrauch



Liegenschaft: Berufsschulen Böblingen
 Objekt: Mildred-Scheel-Schule



Strom

Jahr	2009	2010	2011	2012	2013	2014	2015	2016
Jahresverbrauch in kWh	264.303	251.953	260.350	262.286	263.377	262.027	292.946	319.290
Abweichung zum Bezugsjahr in %		4,7	1,5	0,8	0,4	0,9	-10,8	-20,8
Einsparung zum Bezugsjahr in kWh		-12.350	-3.953	-2.017	-926	-2.276	28.643	54.987

Wasser

Jahresverbrauch in m³	1.934	1.262	1.241	1.114	1.128	1.024	3.061	6.181
Abweichung zum Bezugsjahr in %		34,8	35,8	42,4	41,7	47,1	-58,3	-219,6
Einsparung zum Bezugsjahr in m³		-672,40	-692,60	-819,60	-806,40	-910,10	1.126,62	4.247,34

Wärme

Jahresverbrauch in kWh	1.139.574	958.632	890.571	906.524	986.772	861.898	1.016.474	1.722.111
Abweichung zum Bezugsjahr in %		15,9	21,9	20,5	13,4	24,4	10,8	-51,1
Einsparung zum Bezugsjahr in kWh		-180.942	-249.003	-233.050	-152.802	-277.676	-123.100	582.537