

Jahres-Energiebericht

4. Quartal 2017

Mildred-Scheel-Schule

Austraße 7

71034 Böblingen



Energieverbrauch der Mildred Scheel Schule im Jahr 2017

Der Energieverbrauch stellt sich wie folgt dar:

Die Energieverbräuche der Mildred Scheel Schule sind im 8. Jahr nach Einführung des Energiecontrollings wieder deutlich gesunken.

Die Sporthalle wurde 2017 nicht mehr als Unterkunft für Asylbewerber genutzt.

Daher ist eine deutliche Einsparung im Vergleich zum Vorjahr über alle Energiearten erkennbar.

Die Verbrauchswerte liegen in etwa auf dem Niveau, der erzielten Einsparungen der Vorjahre und damit deutlich niedriger als im Bezugsjahr 2009.

Wärme: Das Jahr 2017 war in der Summe der GTZ nahezu identisch mit 2016, trotzdem ist der Wärmebedarf in den einzelnen Monaten nicht zu vergleichen, da die Monats-Gradtagszahlen unterschiedlich sind.

GTZ	Jan.	Feb.	März	April	Mai	Juni	Juli	Aug.	Sep.	Okt.	Nov.	Dez.	Summe
Bezugsjahr 2009	701	560	502	261	162	100	42	14	124	350	396	608	∑ 3.819
2015	568	574	461	335	211	87	18	22	210	364	391	443	∑ 3.685
2016	567	484	509	373	201	74	27	21	82	372	490	593	∑ 3.793
2017	730	462	394	381	170	34	31	39	225	293	470	566	∑ 3.794

Der Wärmeverbrauch von 2017 ist um 17,8% niedriger als im Bezugsjahr 2009. Gegenüber dem Vorjahr wurde witterungsbereinigt um 20,8% weniger verbraucht.

Strom: Der Stromverbrauch 2016 liegt 8,2% unter dem des Bezugsjahres und ist seit Einführung des Energiecontrollings der bisher niedrigste erreichte Wert. Im Vergleich zum Vorjahr sank der Verbrauch aufgrund der oben genannten Bedingungen um 24,0%.

Wasser: Der Wasserverbrauch ist ebenfalls niedriger als 2009. Es wurden 6,8% weniger erfasst. Nach dem deutlichen Anstieg in 2016 wurden verglichen mit dem Vorjahr 4160 m³ weniger verbraucht. Das entspricht einer Reduzierung von 67,3%.

Bemerkung:

keine

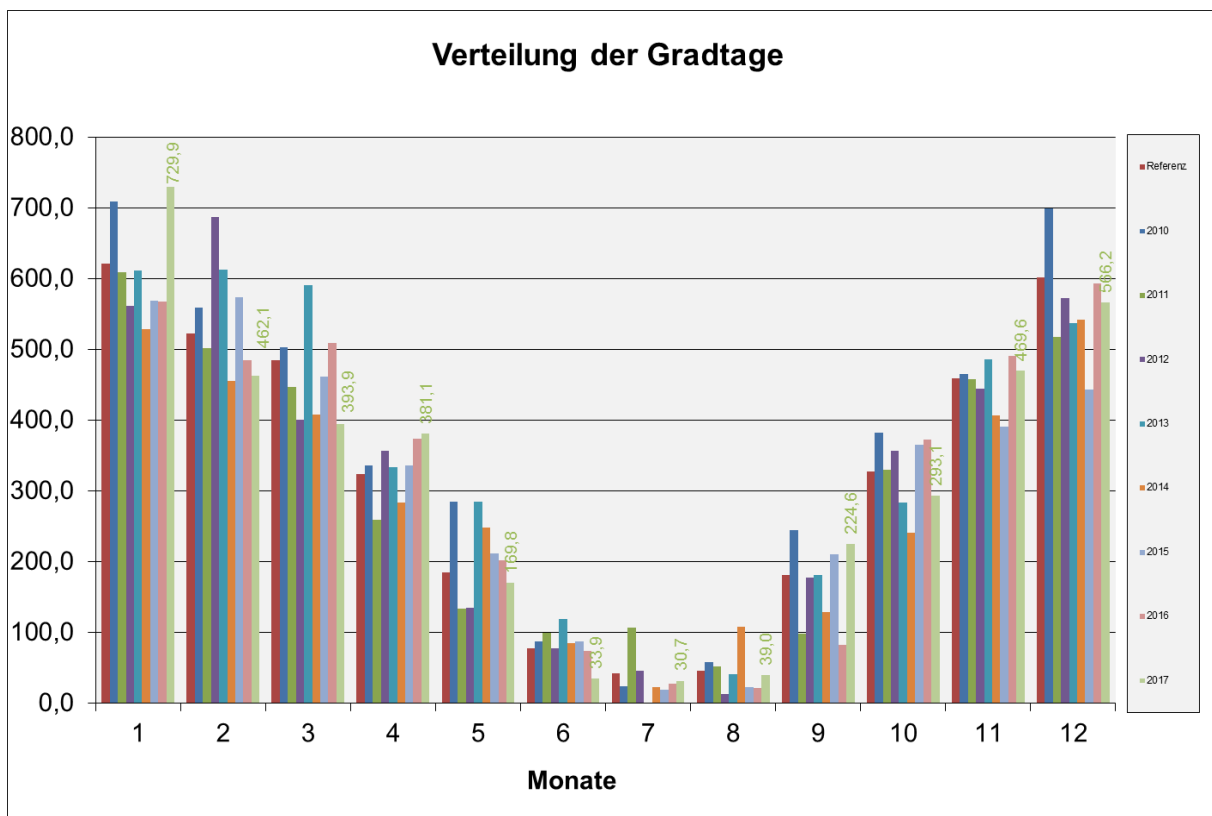
Klimadaten für den Landkreis Böblingen

Gradtagszahl

Jahr	Mon.	Jan.	Feb.	März	April	Mai	Juni	Juli	Aug.	Sep.	Okt.	Nov.	Dez.	Ges./Jahr
Referenz	Gtz	618	582	604	464	207	184	99	103	245	383	532	693	4715
2004	Gtz	624	530	512	334	287	117	63	50	157	304	493	640	4111
	Faktor	0,99	1,10	1,18	1,39	0,72	1,58	1,57	1,00	1,56	1,26	1,08	1,08	
2005	Gtz	599	613	512	324	218	85	47	81	128	285	499	628	4019
	Faktor	1,03	0,95	1,18	1,43	0,95	1,00	1,00	1,28	1,92	1,34	1,07	1,10	
2006	Gtz	713	579	560	361	194	87	0	134	49	251	392	523	3843
	Faktor	0,87	1,00	1,08	1,29	1,07	1,00	1,00	0,77	1,00	1,53	1,36	1,33	
2007	Gtz	492	440	458	191	167	57	63	67	231	349	506	607	3628
	Faktor	1,26	1,32	1,32	1,00	1,24	1,00	1,57	1,54	1,06	1,10	1,05	1,14	
2008	Gtz	528	481	494	378	141	55	45	38	230	344	476	617	3827
	Faktor	1,17	1,21	1,22	1,23	1,47	1,00	1,00	1,00	1,07	1,11	1,12	1,12	
2009	Gtz	701	560	502	261	162	100	42	14	124	350	396	608	3819
	Faktor	0,88	1,04	1,20	1,78	1,28	1,85	1,00	1,00	1,99	1,09	1,35	1,14	
2010	Gtz	708	558	502	335	285	87	23	58	244	382	465	699	4347
	Faktor	0,87	1,04	1,20	1,38	0,73	1,00	1,00	1,78	1,00	1,00	1,14	0,99	
2011	Gtz	609	501	446	259	134	99	106	52	98	329	457	517	3607
	Faktor	1,02	1,16	1,35	1,79	1,55	1,86	0,93	1,99	1,00	1,16	1,16	1,34	
2012	Gtz	561	687	400	356	134	78	45	12	177	357	444	572	3822
	Faktor	1,10	0,85	1,51	1,30	1,55	1,00	1,00	1,00	1,39	1,07	1,20	1,21	
2013	Gtz	611	612	590	333	285	118	0	40	180	284	486	536	4075
	Faktor	1,01	0,95	1,02	1,39	0,73	1,56	1,00	1,00	1,36	1,35	1,10	1,29	
2014	Gtz	528	455	407	283	247	85	22	108	129	240	407	542	3453
	Faktor	1,17	1,28	1,48	1,64	0,84	1,00	1,00	0,96	1,91	1,60	1,31	1,28	
2015	Gtz	568	574	461	335	211	87	18	22	210	364	391	443	3685
	Faktor	1,09	1,01	1,31	1,38	0,98	1,00	1,00	1,00	1,17	1,05	1,36	1,57	
2016	Gtz	567	484	509	373	201	74	27	21	82	372	490	593	3793
	Faktor	1,09	1,20	1,19	1,24	1,03	1,00	1,00	1,00	1,00	1,03	1,09	1,17	
2017	Gtz	730	462	394	381	170	34	31	39	225	293	470	566	3794
	Faktor	0,85	1,26	1,53	1,22	1,22	1,00	1,00	1,00	1,09	1,31	1,13	1,22	

Wenn Gtz Referenz / Gtz Jahr xxxx > 2 und < 0,5 dann ist Faktor Witterungsbereinerung = 1,00

Messort Renningen-Ihingerhof
gemessen vom Deutschen Wetterdienst



Energiebericht 2017

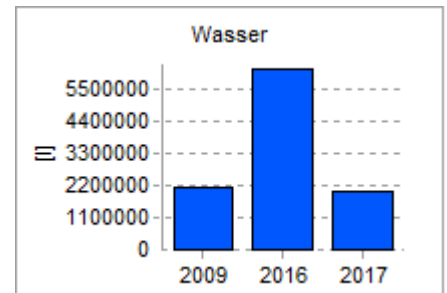
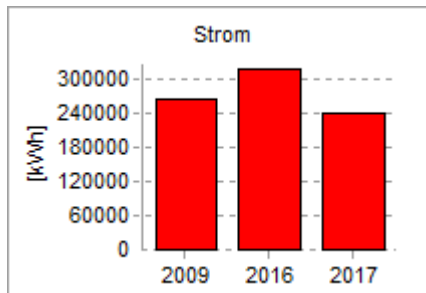
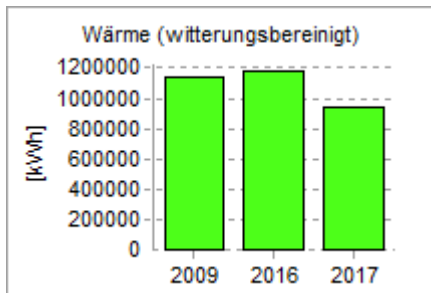
Mildred Scheel Schule Böblingen

Nutzungstyp: Schulgebäude
Nutzfläche: 11.092 m²

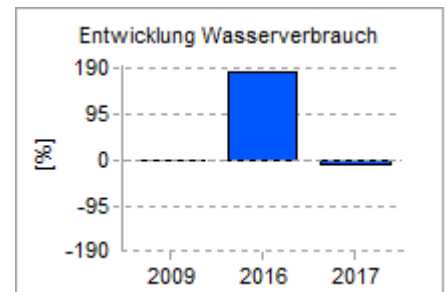
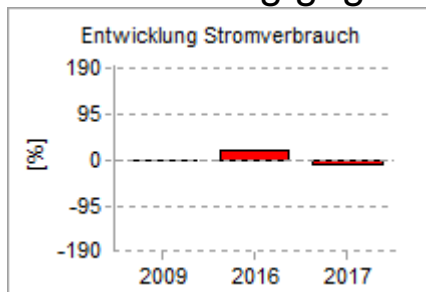
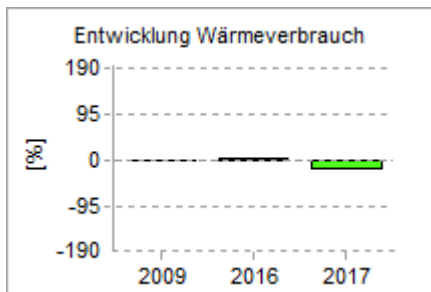
Beschreibung: Hauswirtschaftliches Schulzentrum
 Austraße 7
 71034 Böblingen
 Baujahr: 1983

		2009	2016	2017
Wärme (witterungsbereinigt)				
absolut (witterungsbereinigt)	[kWh]	1.139.574	1.182.882	936.282
relativ (witterungsbereinigt)	[kWh/m ²]	103	107	84
absolut	[kWh]	990.671	1.030.469	817.041
relativ	[kWh/m ²]	89	93	74
Veränderung gegenüber 2009			+3,8 %	-17,8 %
Veränderung gegenüber 2016				-20,8 %
Strom				
absolut	[kWh]	264.303	319.290	242.623
relativ	[kWh/m ²]	24	29	22
Veränderung gegenüber 2009			+20,8 %	-8,2 %
Veränderung gegenüber 2016				-24,0 %
Wasser				
absolut	[l]	2.169.000	6.181.343	2.020.622
relativ	[l/m ²]	196	557	182
Veränderung gegenüber 2009			+185,0 %	-6,8 %
Veränderung gegenüber 2016				-67,3 %
Emissionen				
CO ₂	[kg]	-152.761,47	-158.898,39	-125.987,65
SO ₂	[kg]	160,89	216,65	160,07
NO _x	[kg]	507,76	554,02	433,13

Verbräuche



Verbrauchsentwicklung gegenüber 2009



Jahresenergiebericht für 2017

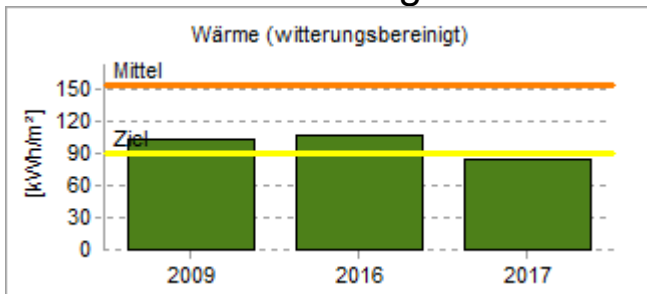
Mildred Scheel Schule Böblingen

Nutzungstyp: Schulgebäude
Nutzfläche: 11.092 m²

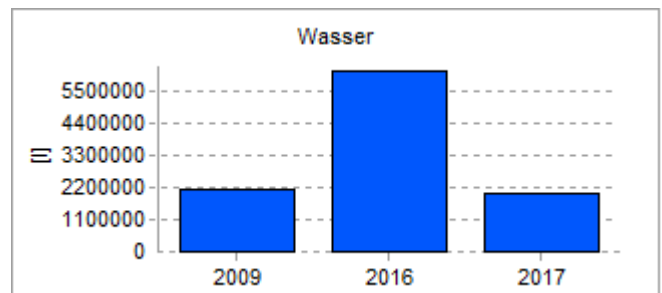
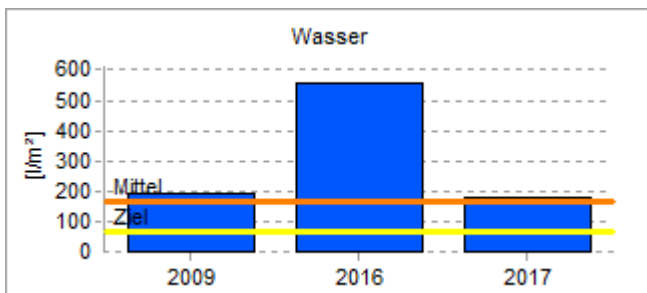
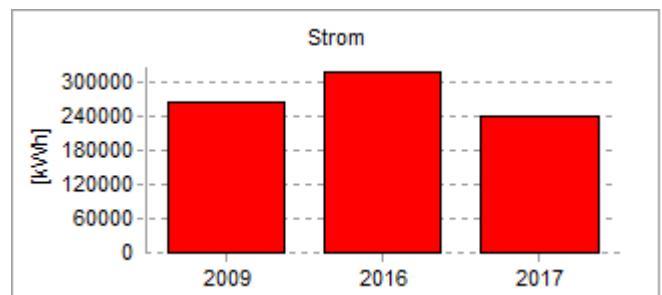
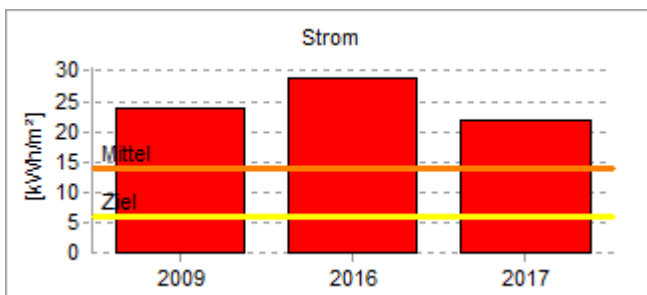
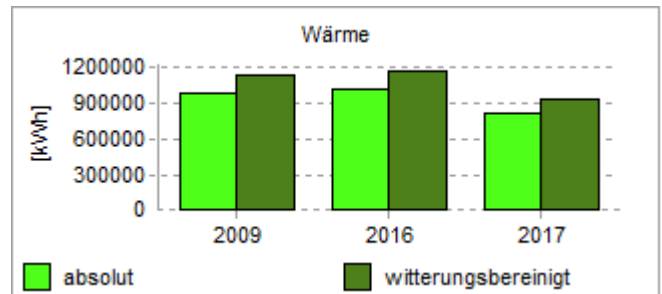
Beschreibung: Hauswirtschaftliches Schulzentrum
 Austraße 7
 71034 Böblingen
 Baujahr: 1983

		Bezug 2009	Vorjahr 2016	Jahr 2017
Wärmeverbrauch				
absolut	[kWh]	990.671	1.030.469	817.041
spezifisch	[kWh/m ²]	89	93	74
absolut, witterungsbereinigt	[kWh]	1.139.574	1.182.882	936.282
spezifisch, witterungsbereinigt	[kWh/m ²]	103	107	84
Stromverbrauch				
absolut	[kWh]	264.303	319.290	242.623
spezifisch	[kWh/m ²]	24	29	22
Wasserverbrauch				
absolut	[l]	2.169.000	6.181.343	2.020.622
spezifisch	[l/m ²]	196	557	182
Emissionen				
CO ₂	[kg]	-152.761,47	-158.898,39	-125.987,65
SO ₂	[kg]	160,89	216,65	160,07
NO _x	[kg]	507,76	554,02	433,13

Kennwertvergleich



Verbräuche



Jahresbericht 2017

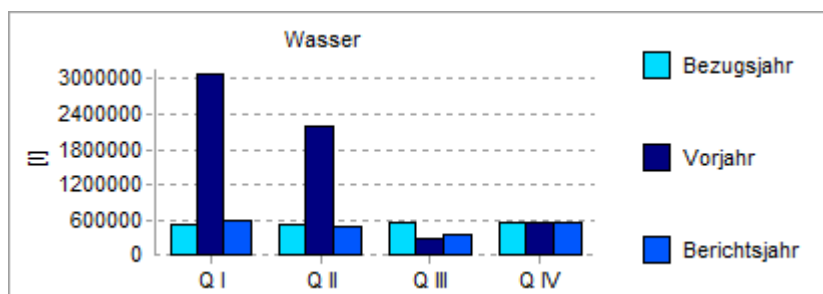
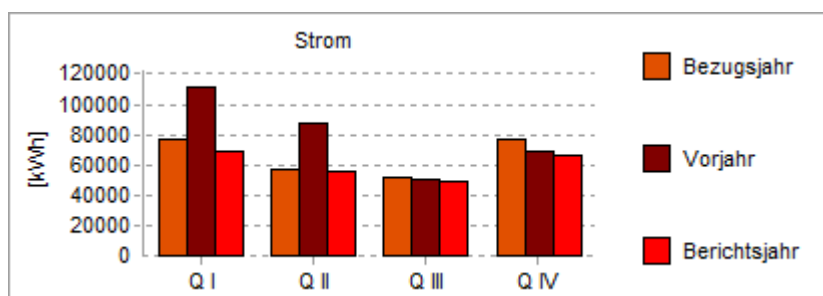
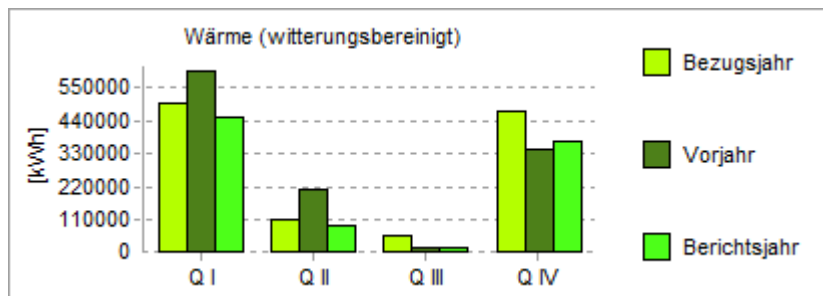
Mildred Scheel Schule Böblingen

Nutzungstyp: Schulgebäude
Nutzfläche: 11.092 m²

Beschreibung: Hauswirtschaftliches Schulzentrum
Austraße 7
71034 Böblingen
Baujahr: 1983

		Q I	Q II	Q III	Q IV	Summe
Wärme						
Bezugsjahr 2009	[kWh]	489.296	66.043	35.724	399.608	990.671
Vorjahr 2016	[kWh]	516.840	182.830	18.880	311.919	1.030.469
Berichtsjahr 2017	[kWh]	411.081	75.330	18.410	312.220	817.041
Wärme (witterungsbereinigt)						
Bezugsjahr 2009	[kWh]	496.719	109.825	60.073	472.957	1.139.574
Vorjahr 2016	[kWh]	605.352	210.028	18.880	348.524	1.182.784
Berichtsjahr 2017	[kWh]	451.192	91.009	19.731	374.445	936.376
Strom						
Bezugsjahr 2009	[kWh]	76.900	57.744	52.594	77.065	264.303
Vorjahr 2016	[kWh]	111.077	88.275	50.289	69.648	319.290
Berichtsjahr 2017	[kWh]	69.814	56.015	49.652	67.142	242.623
Wasser						
Bezugsjahr 2009	[l]	534.822	540.764	546.707	546.707	2.169.000
Vorjahr 2016	[l]	3.098.717	2.207.943	302.532	572.150	6.181.343
Berichtsjahr 2017	[l]	587.436	483.039	371.525	578.622	2.020.622

Verbräuche



Energiebericht 4. Quartal 2017

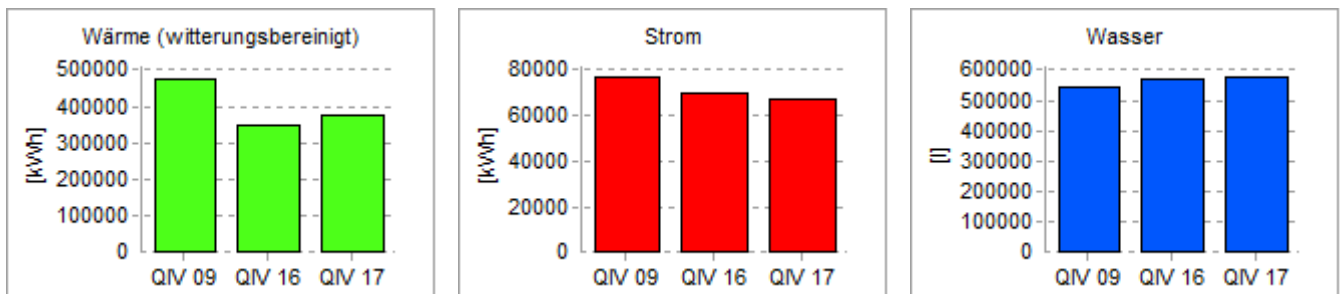
Mildred Scheel Schule Böblingen

Nutzungstyp: Schulgebäude
Nutzfläche: 11.092 m²

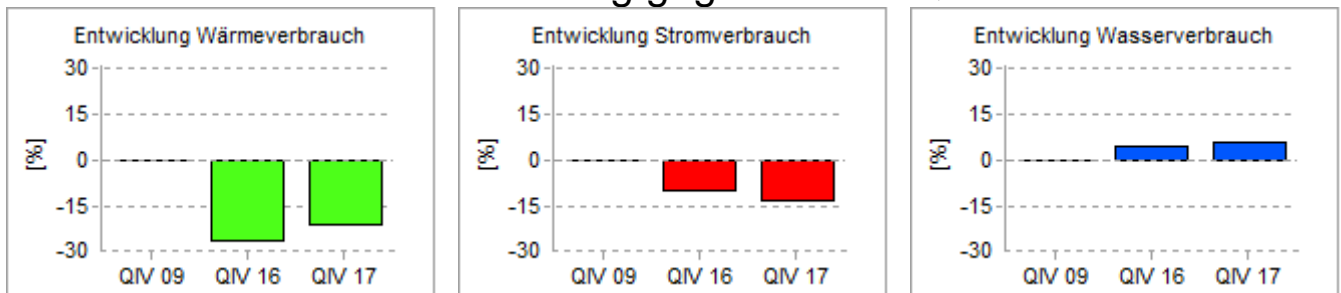
Beschreibung: Hauswirtschaftliches Schulzentrum
 Austraße 7
 71034 Böblingen
 Baujahr: 1983

		4. Quartal 2009	4. Quartal 2016	4. Quartal 2017
Wärme (witterungsbereinigt)				
absolut (witterungsbereinigt)	[kWh]	472.957	348.606	374.427
relativ (witterungsbereinigt)	[kWh/m ²]	43	31	34
absolut	[kWh]	399.608	311.919	312.220
relativ	[kWh/m ²]	36	28	28
Veränderung gegenüber 4. Quartal 2009			-26,3 %	-20,8 %
Veränderung gegenüber 4. Quartal 2016				+7,4 %
Strom				
absolut	[kWh]	77.065	69.648	67.142
relativ	[kWh/m ²]	7	6	6
Veränderung gegenüber 4. Quartal 2009			-9,6 %	-12,9 %
Veränderung gegenüber 4. Quartal 2016				-3,6 %
Wasser				
absolut	[l]	546.707	572.150	578.622
relativ	[l/m ²]	49	52	52
Veränderung gegenüber 4. Quartal 2009			+4,7 %	+5,8 %
Veränderung gegenüber 4. Quartal 2016				+1,1 %
Emissionen				
CO ₂	[kg]	-61.619,55	-48.097,94	-48.144,28
SO ₂	[kg]	32,07	35,58	32,76
NO _x	[kg]	187,59	151,96	150,61

Verbräuche



Verbrauchsentwicklung gegenüber 4. Quartal 2009



Energiebericht Oktober 2017

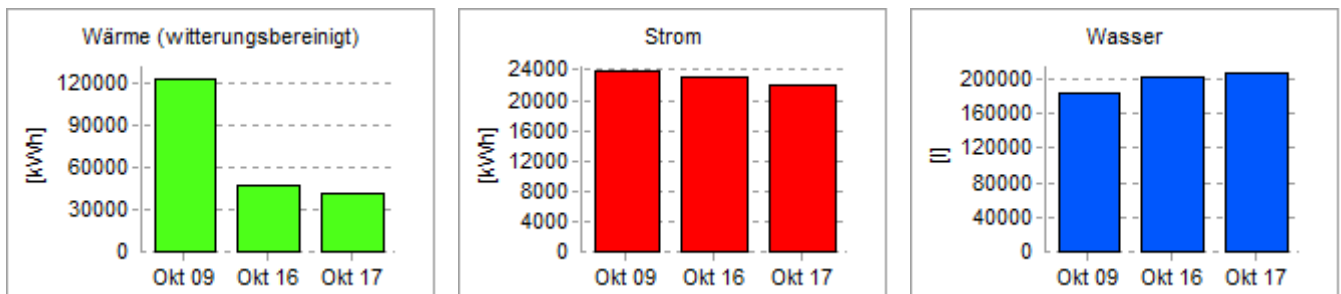
Mildred Scheel Schule Böblingen

Nutzungstyp: Schulgebäude
Nutzfläche: 11.092 m²

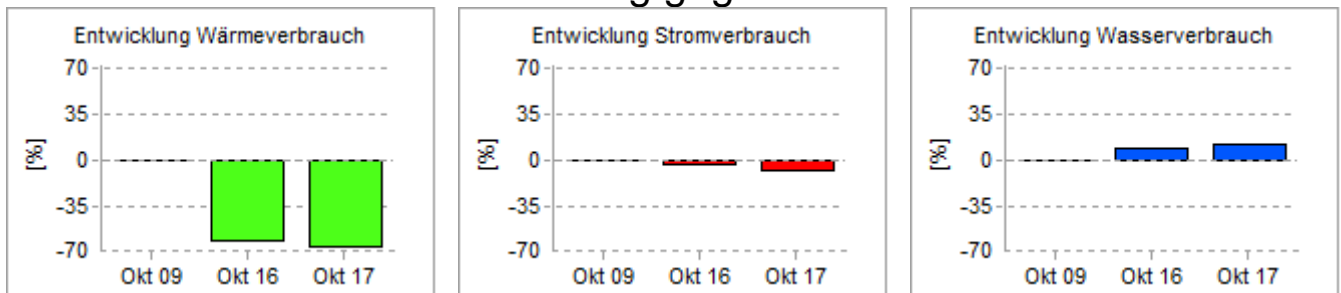
Beschreibung: Hauswirtschaftliches Schulzentrum
 Austraße 7
 71034 Böblingen
 Baujahr: 1983

		Oktober 2009	Oktober 2016	Oktober 2017
Wärme (witterungsbereinigt)				
absolut (witterungsbereinigt)	[kWh]	123.700	47.838	41.668
relativ (witterungsbereinigt)	[kWh/m ²]	11	4	4
absolut	[kWh]	113.079	46.490	31.910
relativ	[kWh/m ²]	10	4	3
Veränderung gegenüber Oktober 2009			-61,3 %	-66,3 %
Veränderung gegenüber Oktober 2016				-12,9 %
Strom				
absolut	[kWh]	23.750	23.039	22.057
relativ	[kWh/m ²]	2	2	2
Veränderung gegenüber Oktober 2009			-3,0 %	-7,1 %
Veränderung gegenüber Oktober 2016				-4,3 %
Wasser				
absolut	[l]	184.216	202.215	206.309
relativ	[l/m ²]	17	18	19
Veränderung gegenüber Oktober 2009			+9,8 %	+12,0 %
Veränderung gegenüber Oktober 2016				+2,0 %
Emissionen				
CO ₂	[kg]	-17.436,78	-7.168,74	-4.920,52
SO ₂	[kg]	11,23	19,37	20,23
NO _x	[kg]	54,22	30,03	24,25

Verbräuche



Verbrauchsentwicklung gegenüber Oktober 2009



Lastgang im Oktober 2017

HWS Böblingen

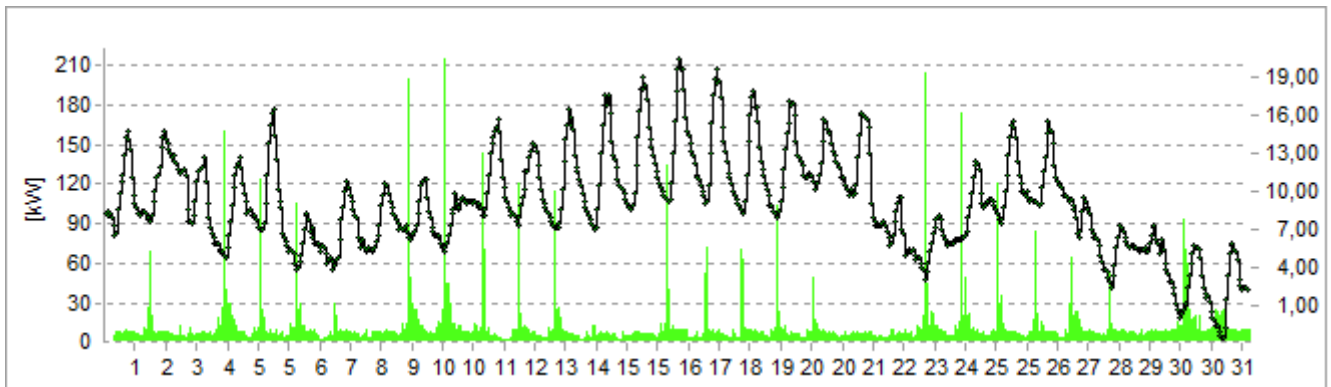
Nutzungstyp: Schulgebäude
Nutzfläche: 11.092 m²

		Gesamt	Durchschnitt	Maximum	Minimum
Wärme	[kW]	31.901,76	42,88	544,36	5,90
Strom	[kW]	0	0	0	0
Wasser	[l]	206.305,74	277,29	2.722,00	0

Wärme-/Brennstoffzähler

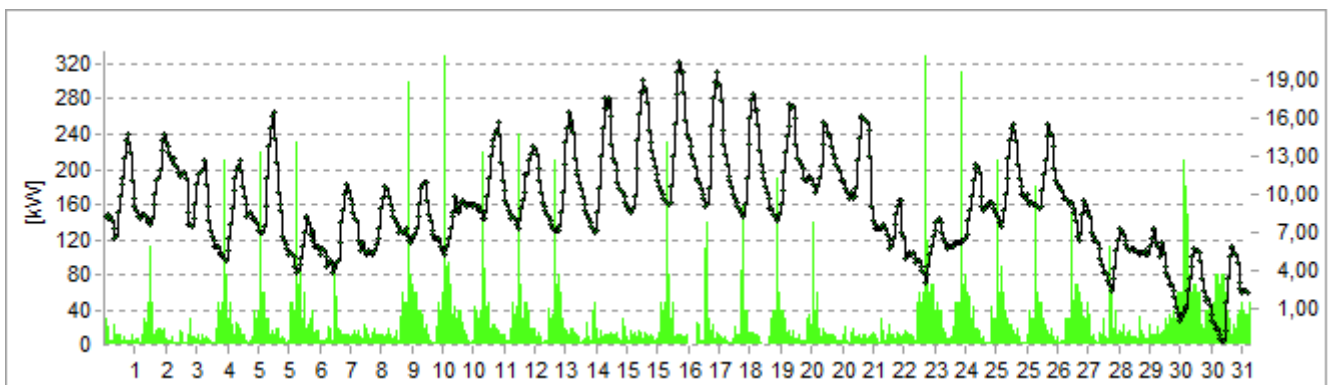
WMZ_1_MS Zähler

Gesamt: 9.770,13 kW
Durchschnitt: 13,13 kW
Maximum: 214,58 kW
Minimum: 1,48 kW



WMZ_2_MS Zähler

Gesamt: 22.131,63 kW
Durchschnitt: 29,75 kW
Maximum: 329,79 kW
Minimum: 1,82 kW



Wasserzähler

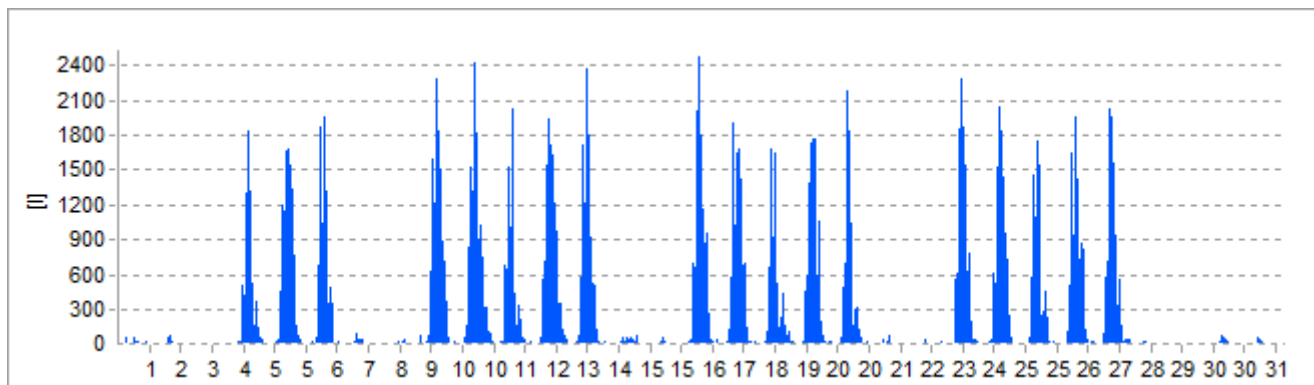
Wasser_Schule_gr.

Gesamt: 0 l
Durchschnitt: 0 l
Maximum: 0 l
Minimum: 0 l



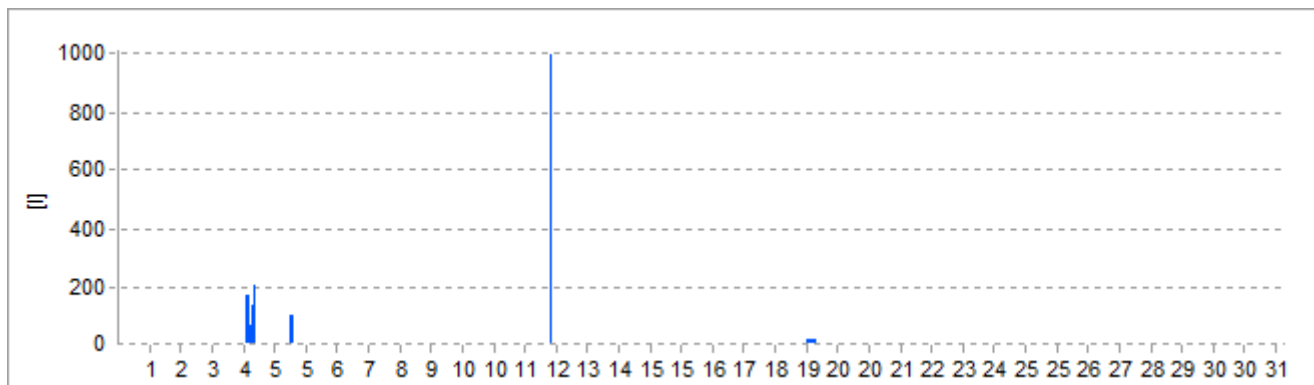
Wasser_Schule_kl.

Gesamt: 203.306,98 l
Durchschnitt: 273,26 l
Maximum: 2.468,00 l
Minimum: 0 l



Wasser_Sporthalle

Gesamt: 2.998,77 l
Durchschnitt: 4,03 l
Maximum: 1.000,00 l
Minimum: 0 l



Energiebericht November 2017

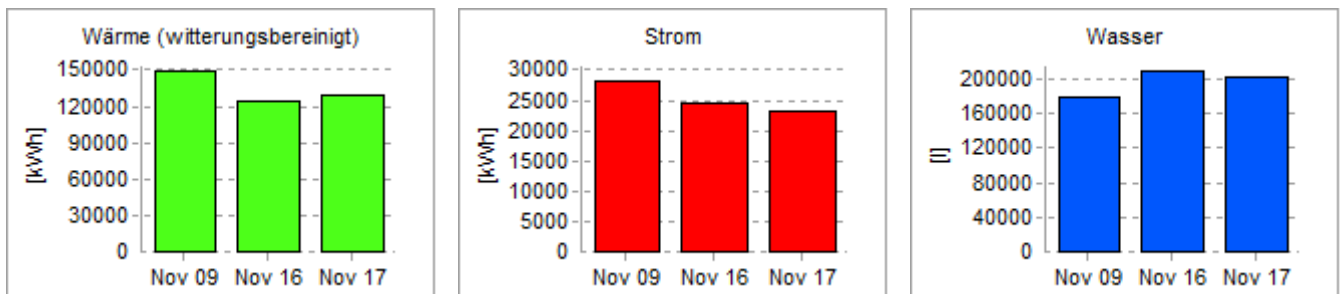
Mildred Scheel Schule Böblingen

Nutzungstyp: Schulgebäude
Nutzfläche: 11.092 m²

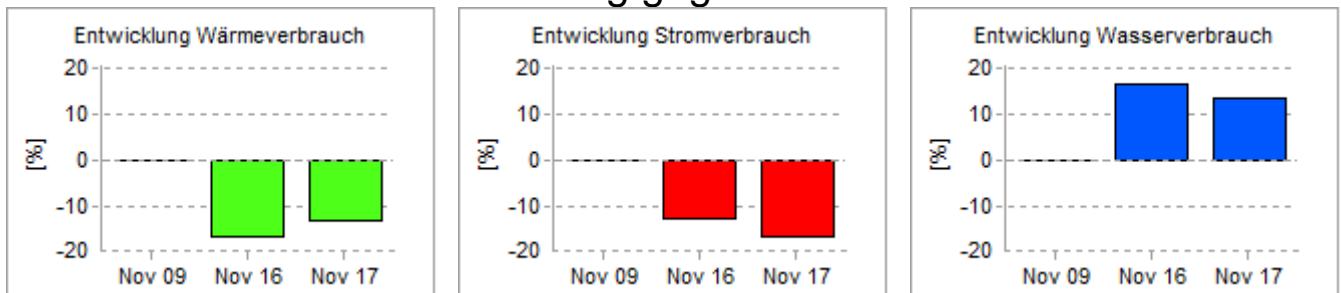
Beschreibung: Hauswirtschaftliches Schulzentrum
 Austraße 7
 71034 Böblingen
 Baujahr: 1983

		November 2009	November 2016	November 2017
Wärme (witterungsbereinigt)				
absolut (witterungsbereinigt)	[kWh]	149.041	124.434	129.476
relativ (witterungsbereinigt)	[kWh/m ²]	13	11	12
absolut	[kWh]	110.900	114.569	114.250
relativ	[kWh/m ²]	10	10	10
Veränderung gegenüber November 2009			-16,5 %	-13,1 %
Veränderung gegenüber November 2016				+4,1 %
Strom				
absolut	[kWh]	28.148	24.535	23.386
relativ	[kWh/m ²]	3	2	2
Veränderung gegenüber November 2009			-12,8 %	-16,9 %
Veränderung gegenüber November 2016				-4,7 %
Wasser				
absolut	[l]	178.274	208.074	202.797
relativ	[l/m ²]	16	19	18
Veränderung gegenüber November 2009			+16,7 %	+13,8 %
Veränderung gegenüber November 2016				-2,5 %
Emissionen				
CO ₂	[kg]	-17.100,78	-17.666,61	-17.617,33
SO ₂	[kg]	16,41	11,91	10,67
NO _x	[kg]	56,00	55,21	54,42

Verbräuche



Verbrauchsentwicklung gegenüber November 2009



Lastgang im November 2017

HWS Böblingen

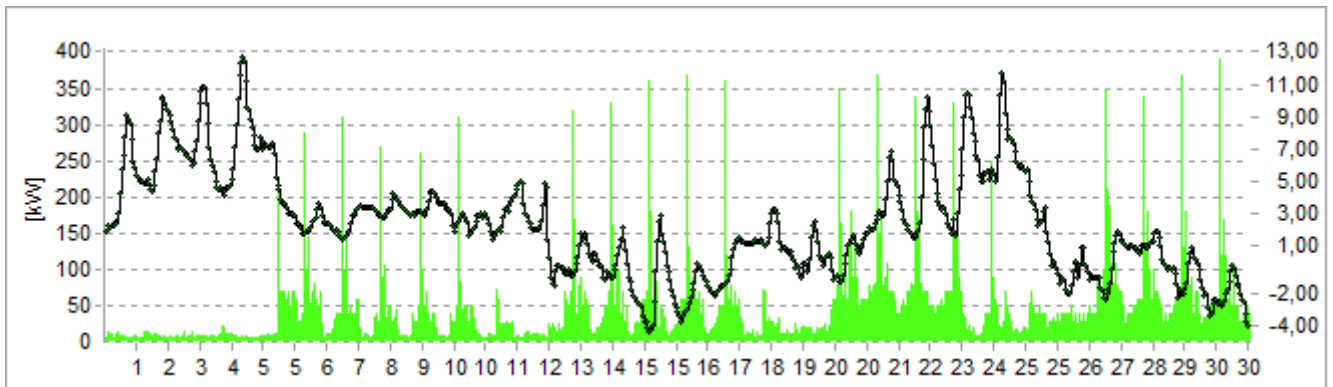
Nutzungstyp: Schulgebäude
Nutzfläche: 11.092 m²

		Gesamt	Durchschnitt	Maximum	Minimum
Wärme	[kW]	114.247,92	158,68	888,66	14,18
Strom	[kW]	0	0	0	0
Wasser	[l]	202.798,94	281,67	2.451,77	0,55

Wärme-/Brennstoffzähler

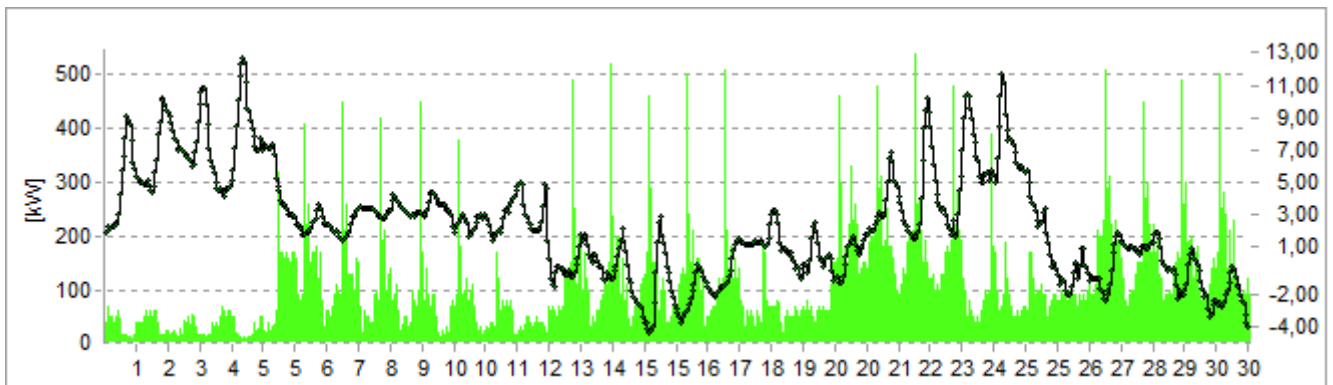
WMZ_1_MS Zähler

Gesamt: 35.617,94 kW
Durchschnitt: 49,47 kW
Maximum: 389,11 kW
Minimum: 6,67 kW



WMZ_2_MS Zähler

Gesamt: 78.629,98 kW
Durchschnitt: 109,21 kW
Maximum: 539,60 kW
Minimum: 6,67 kW



Wasserzähler

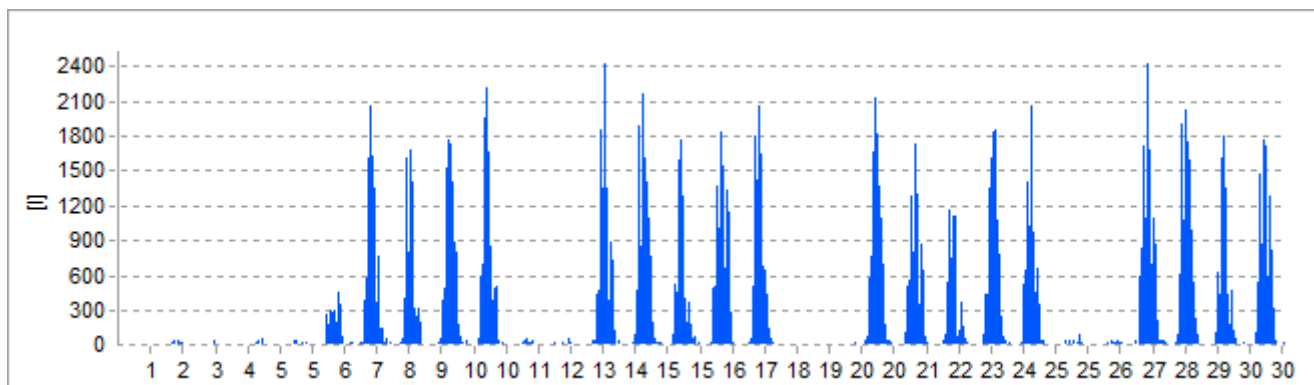
Wasser_Schule_gr.

Gesamt: 0 l
Durchschnitt: 0 l
Maximum: 0 l
Minimum: 0 l



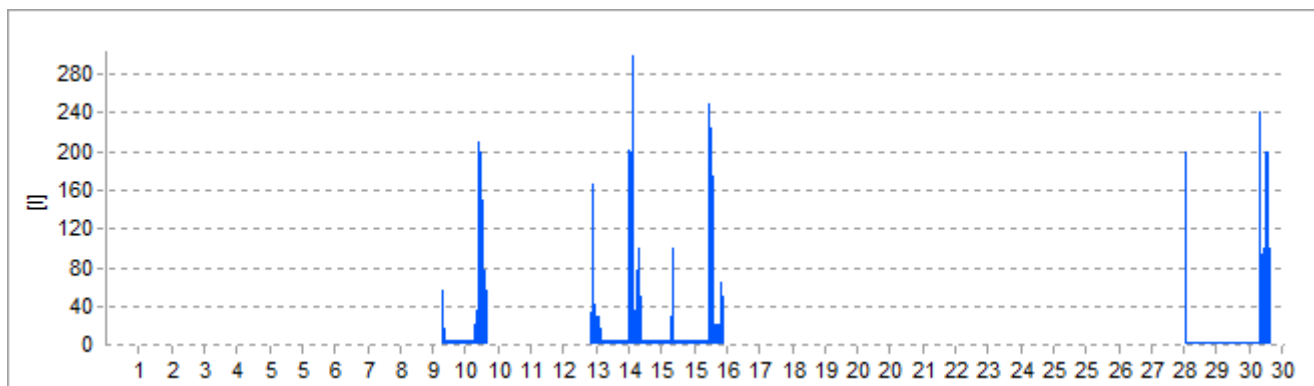
Wasser_Schule_kl.

Gesamt: 197.199,72 l
Durchschnitt: 273,89 l
Maximum: 2.426,00 l
Minimum: 0,20 l



Wasser_Sporthalle

Gesamt: 5.599,23 l
Durchschnitt: 7,78 l
Maximum: 300,00 l
Minimum: 0 l



Energiebericht Dezember 2017

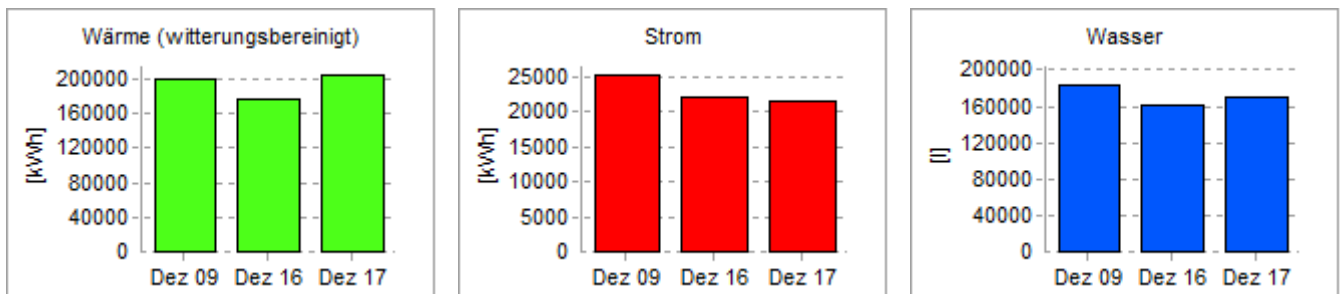
Mildred Scheel Schule Böblingen

Nutzungstyp: Schulgebäude
Nutzfläche: 11.092 m²

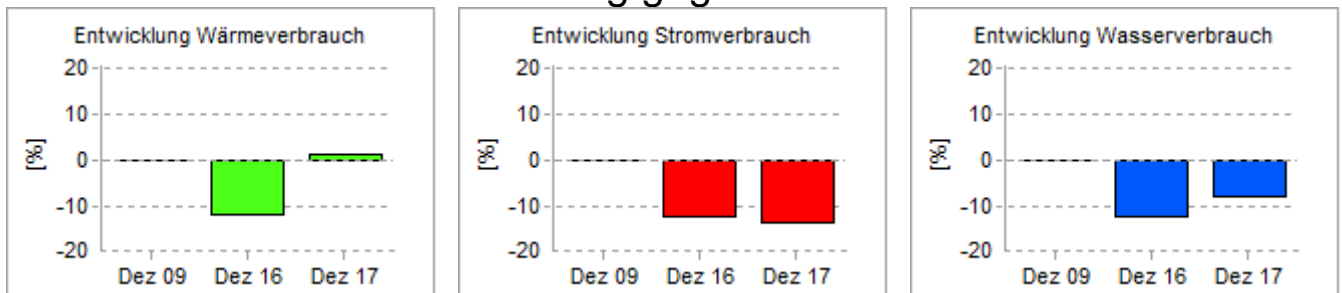
Beschreibung: Hauswirtschaftliches Schulzentrum
 Austraße 7
 71034 Böblingen
 Baujahr: 1983

		Dezember 2009	Dezember 2016	Dezember 2017
Wärme (witterungsbereinigt)				
absolut (witterungsbereinigt)	[kWh]	200.216	176.334	203.283
relativ (witterungsbereinigt)	[kWh/m ²]	18	16	18
absolut	[kWh]	175.629	150.860	166.060
relativ	[kWh/m ²]	16	14	15
Veränderung gegenüber Dezember 2009			-11,9 %	+1,5 %
Veränderung gegenüber Dezember 2016				+15,3 %
Strom				
absolut	[kWh]	25.167	22.074	21.699
relativ	[kWh/m ²]	2	2	2
Veränderung gegenüber Dezember 2009			-12,3 %	-13,8 %
Veränderung gegenüber Dezember 2016				-1,7 %
Wasser				
absolut	[l]	184.216	161.861	169.516
relativ	[l/m ²]	17	15	15
Veränderung gegenüber Dezember 2009			-12,1 %	-8,0 %
Veränderung gegenüber Dezember 2016				+4,7 %
Emissionen				
CO ₂	[kg]	-27.081,99	-23.262,58	-25.606,43
SO ₂	[kg]	4,43	4,31	1,86
NO _x	[kg]	77,37	66,73	71,93

Verbräuche



Verbrauchsentwicklung gegenüber Dezember 2009



Lastgang im November 2017

HWS Böblingen

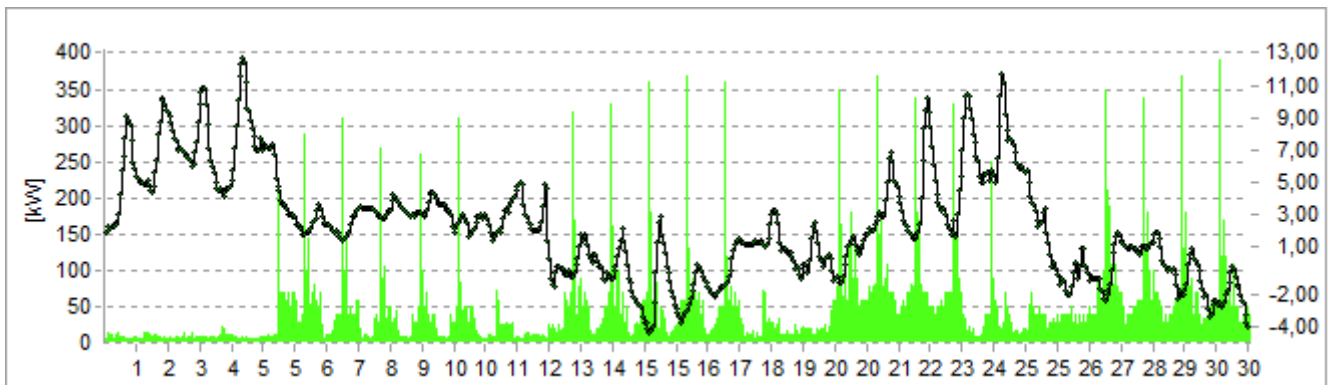
Nutzungstyp: Schulgebäude
Nutzfläche: 11.092 m²

		Gesamt	Durchschnitt	Maximum	Minimum
Wärme	[kW]	114.247,92	158,68	888,66	14,18
Strom	[kW]	0	0	0	0
Wasser	[l]	202.798,94	281,67	2.451,77	0,55

Wärme-/Brennstoffzähler

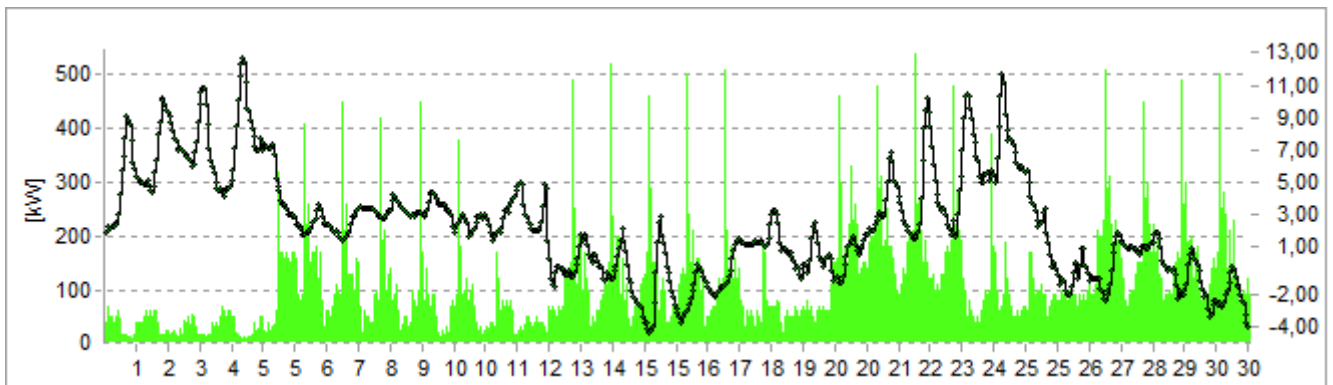
WMZ_1_MS Zähler

Gesamt: 35.617,94 kW
Durchschnitt: 49,47 kW
Maximum: 389,11 kW
Minimum: 6,67 kW



WMZ_2_MS Zähler

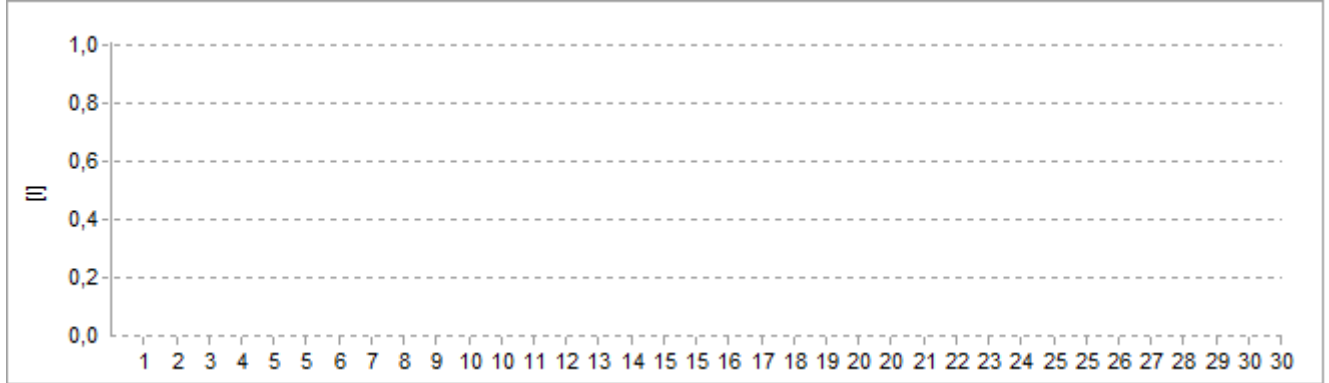
Gesamt: 78.629,98 kW
Durchschnitt: 109,21 kW
Maximum: 539,60 kW
Minimum: 6,67 kW



Wasserzähler

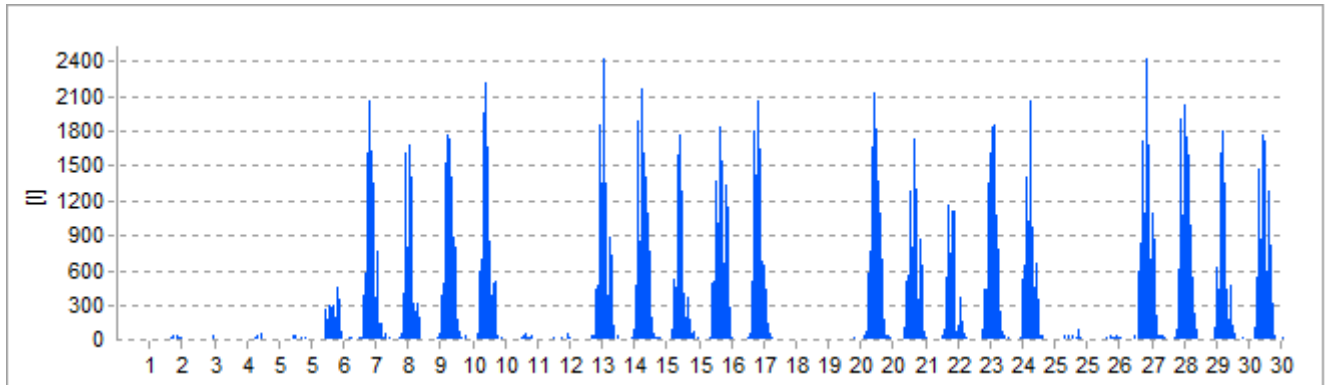
Wasser_Schule_gr.

Gesamt: 0 l
Durchschnitt: 0 l
Maximum: 0 l
Minimum: 0 l



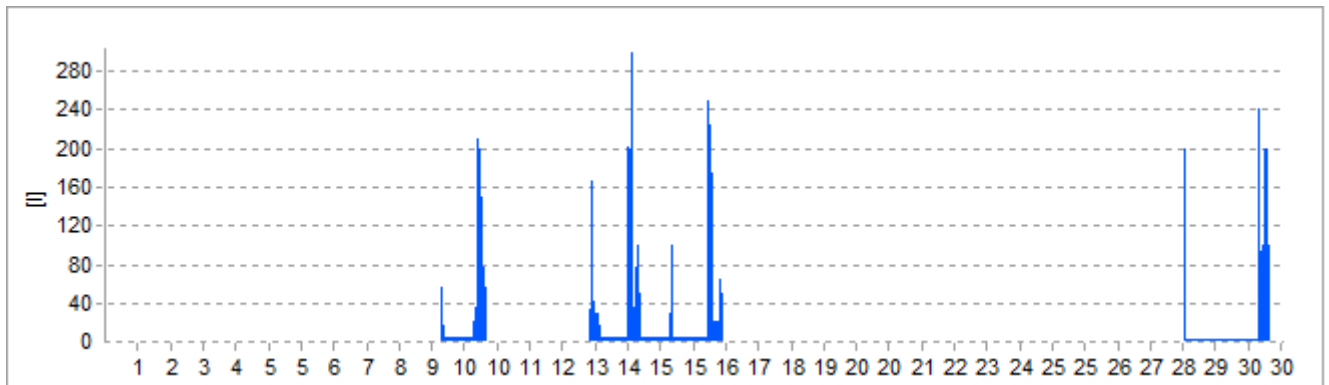
Wasser_Schule_kl.

Gesamt: 197.199,72 l
Durchschnitt: 273,89 l
Maximum: 2.426,00 l
Minimum: 0,20 l



Wasser_Sporthalle

Gesamt: 5.599,23 l
Durchschnitt: 7,78 l
Maximum: 300,00 l
Minimum: 0 l



Verbrauchsübersicht 2017

HWS Böblingen

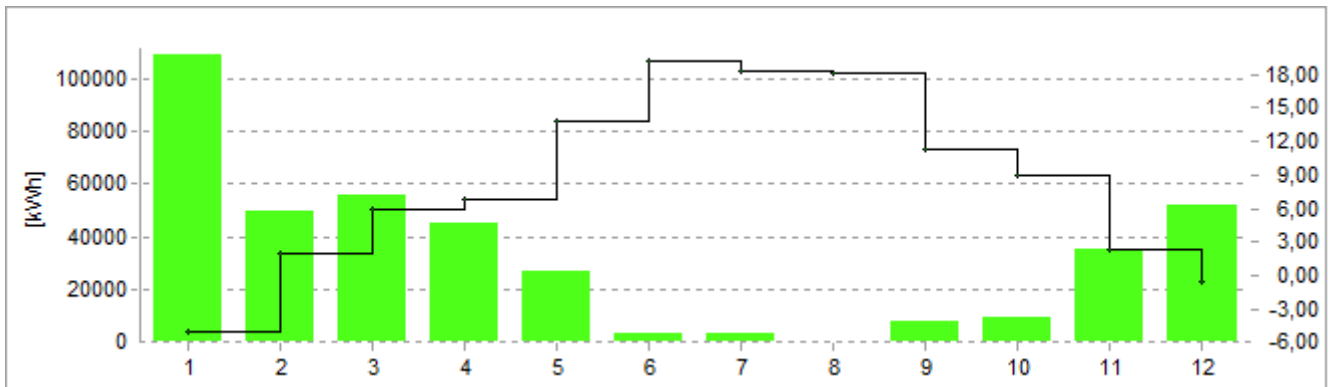
Nutzungstyp: Schulgebäude
Nutzfläche: 11.092 m²

		Gesamt	Durchschnitt	Maximum	Minimum
Wärme	[kWh]	817.040,53	68.086,71	214.820,50	390,00
Strom	[kWh]	0	0	0	0
Wasser	[l]	2.020.621,71	168.385,14	216.581,97	78.931,99

Wärme-/Brennstoffzähler

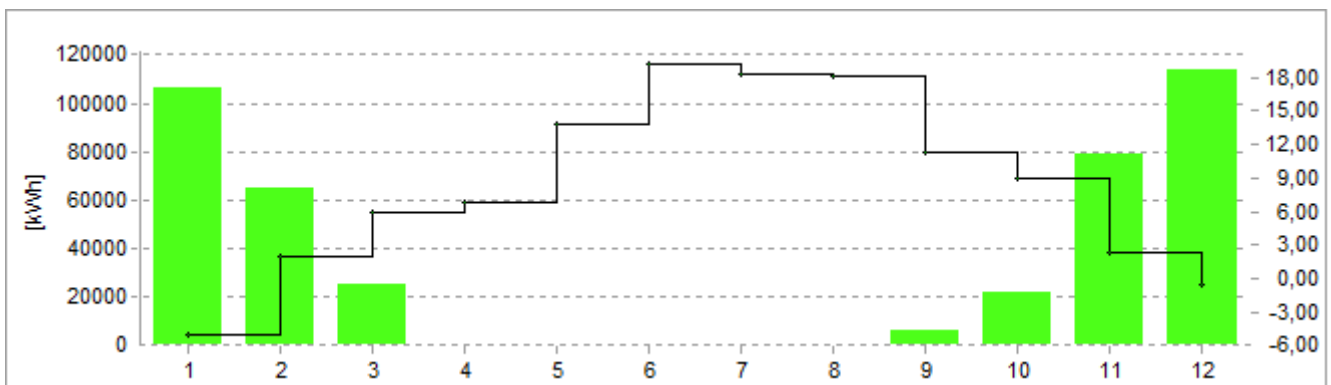
WMZ_1_MS Zähler

Gesamt: 399.340,71 kWh
Durchschnitt: 33.278,39 kWh
Maximum: 108.650,50 kWh
Minimum: 160,00 kWh



WMZ_2_MS Zähler

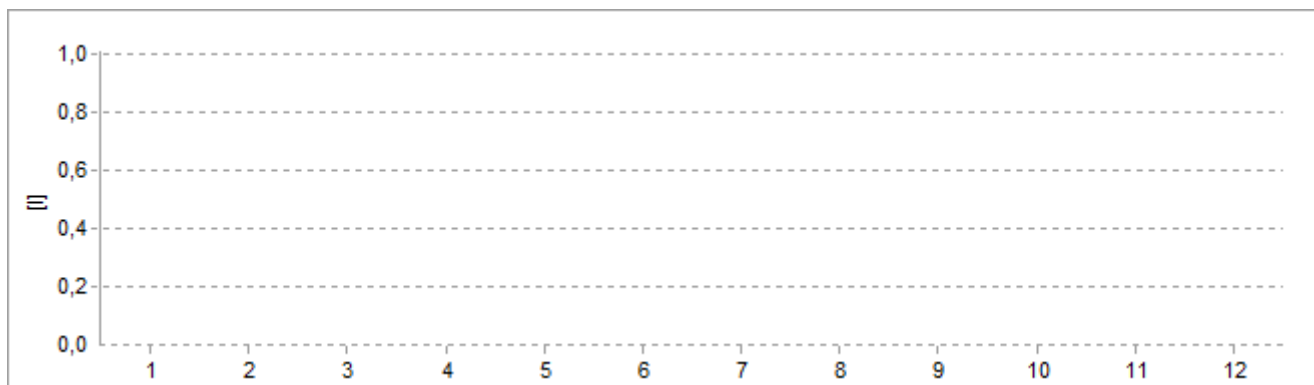
Gesamt: 417.699,82 kWh
Durchschnitt: 34.808,32 kWh
Maximum: 114.159,89 kWh
Minimum: 0 kWh



Wasserzähler

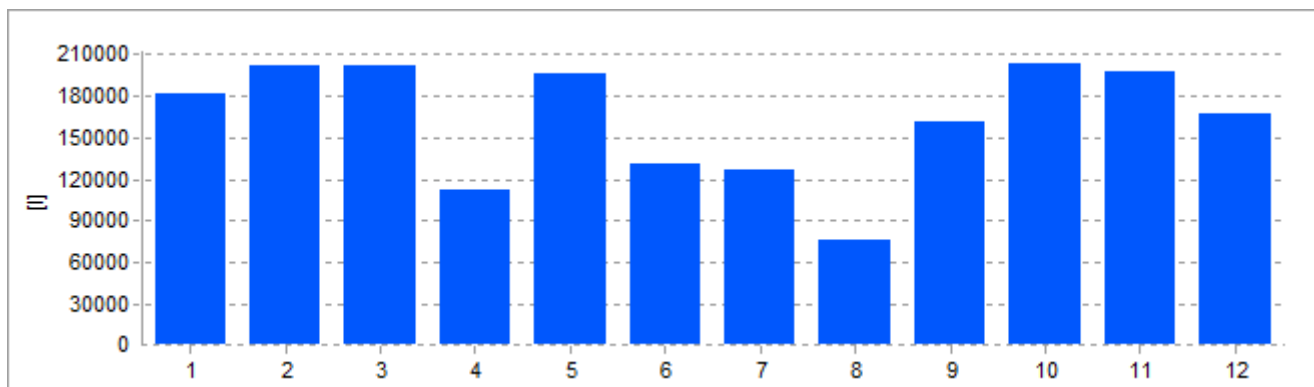
Wasser_Schule_gr.

Gesamt: 0 l
Durchschnitt: 0 l
Maximum: 0 l
Minimum: 0 l



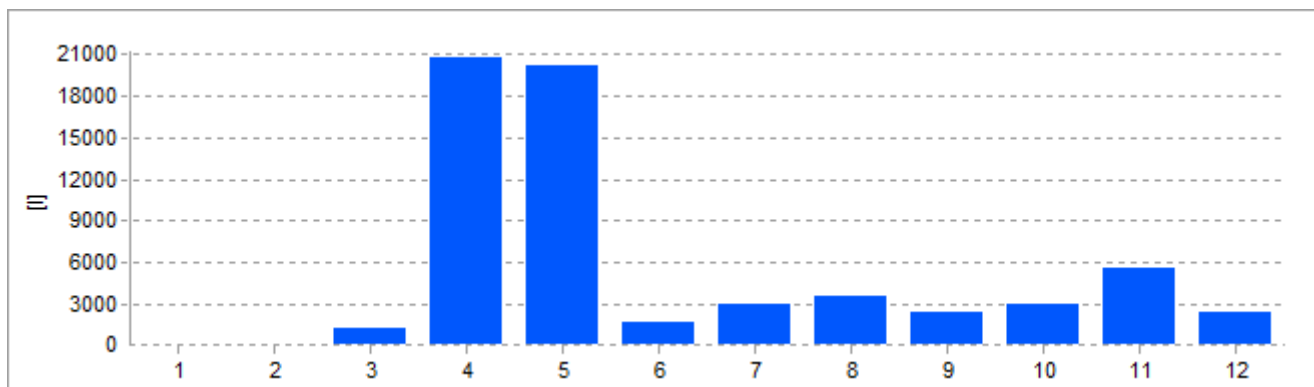
Wasser_Schule_kl.

Gesamt: 1.956.921,72 l
Durchschnitt: 163.076,81 l
Maximum: 203.308,98 l
Minimum: 75.431,99 l

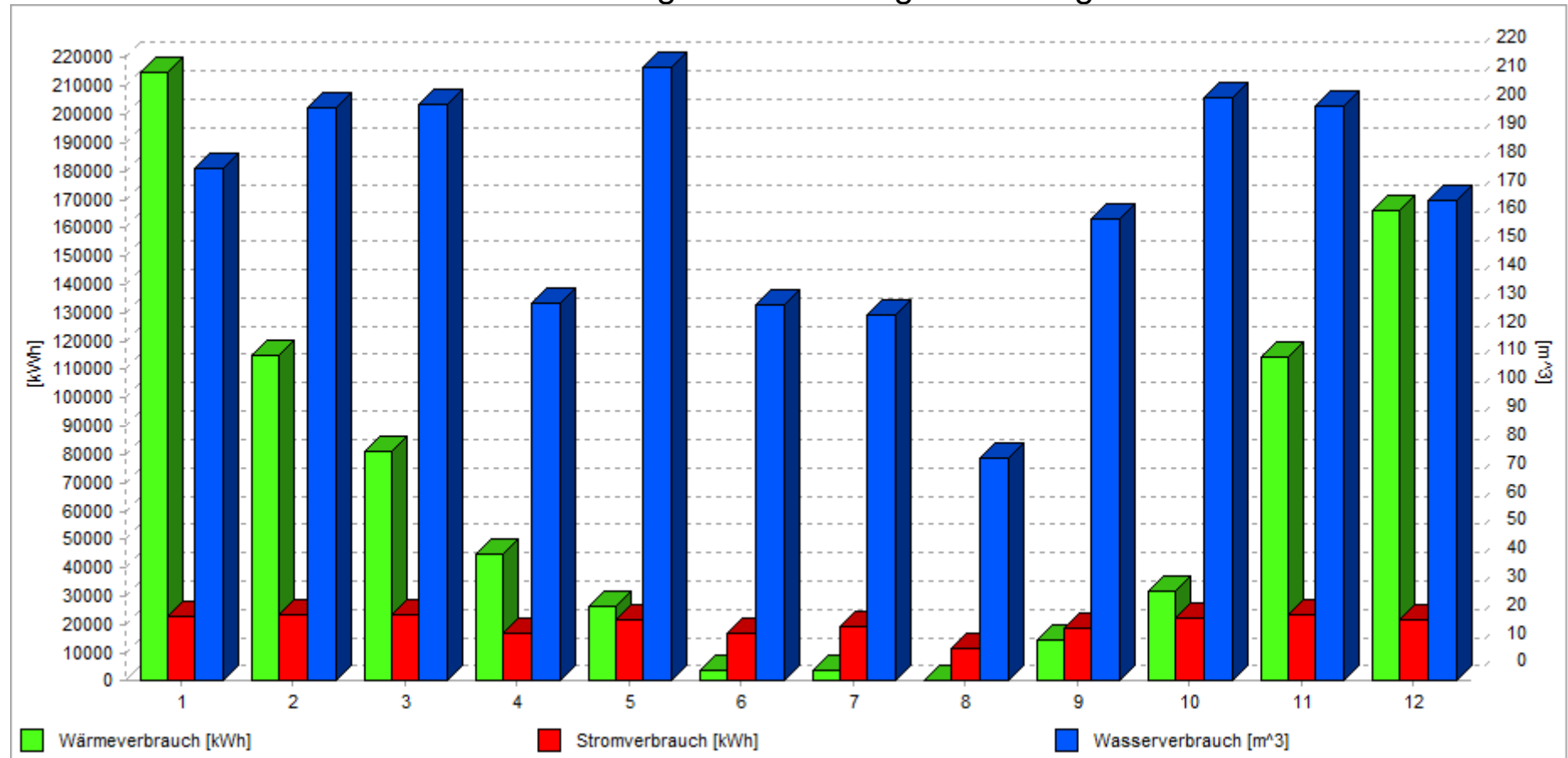


Wasser_Sporthalle

Gesamt: 63.699,99 l
Durchschnitt: 5.308,33 l
Maximum: 20.799,99 l
Minimum: 0 l

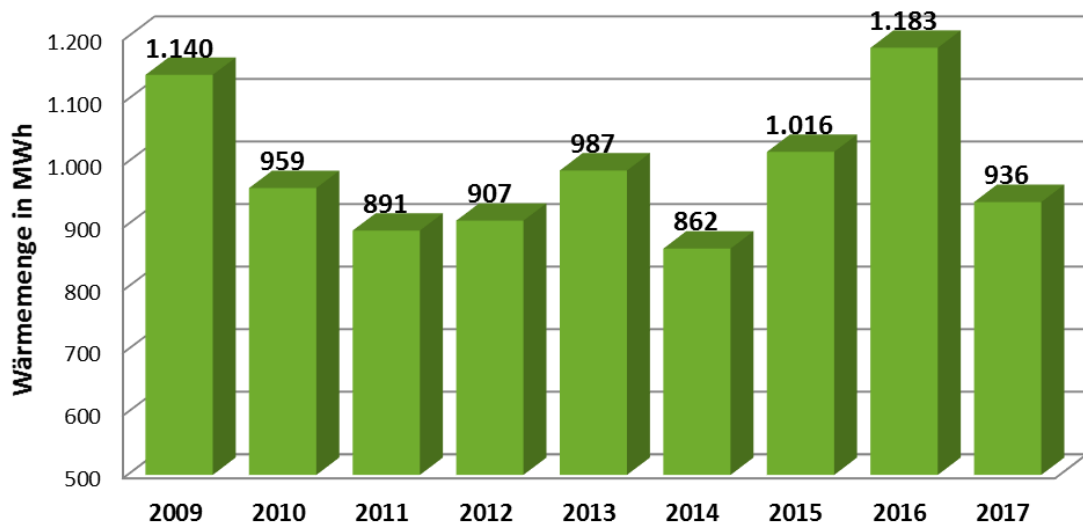


Mildred Scheel Schule Böblingen Monatsvergleich Energieverbräuche 2017

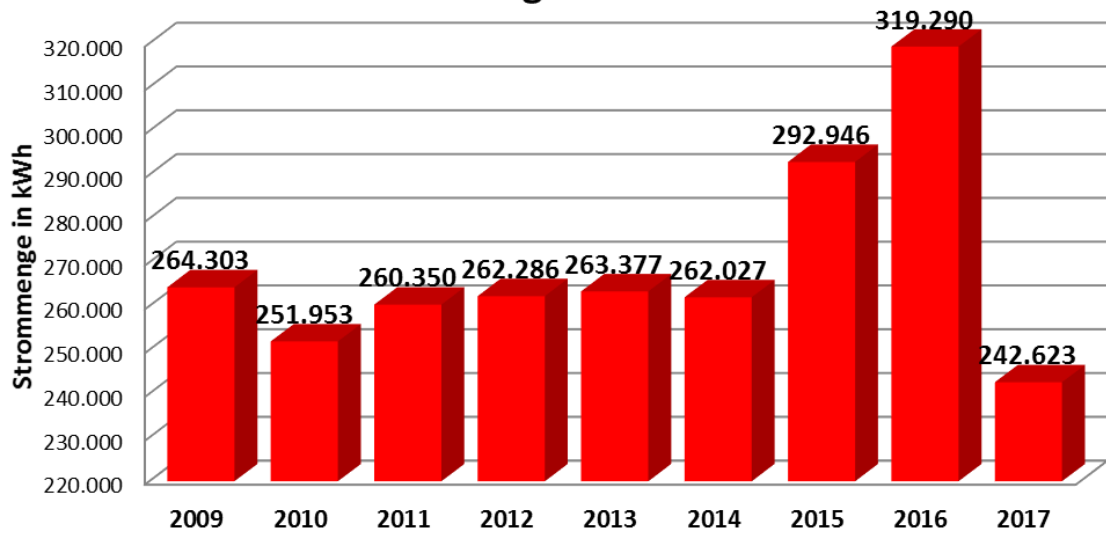


	Jan. 2017	Feb. 2017	Mrz. 2017	Apr. 2017	Mai 2017	Jun. 2017	Jul. 2017	Aug. 2017	Sep. 2017	Okt. 2017	Nov. 2017	Dez. 2017
Wärme [kWh]	214.820	115.080	81.180	44.800	26.740	3.790	3.680	390	14.340	31.910	114.250	166.060
Strom [kWh]	22.918	23.247	23.650	16.844	21.938	17.232	19.457	11.538	18.657	22.057	23.386	21.699
Wasser [m³]	181	202	204	133	217	133	129	79	163	206	203	170

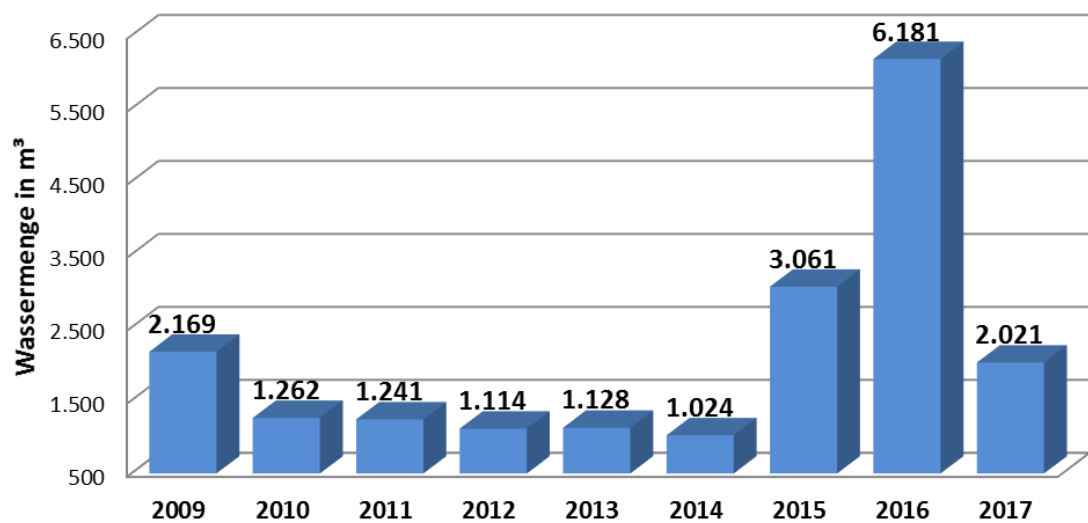
Entwicklung Wärmeverbrauch



Entwicklung Stromverbrauch



Entwicklung Wasserverbrauch



Liegenschaft: Berufsschulen Böblingen

Objekt: Mildred-Scheel-Schule

Strom

Jahr	2009	2010	2011	2012	2013	2014	2015	2016	2017
Jahresverbrauch in kWh	264.303	251.953	260.350	262.286	263.377	262.027	292.946	319.290	242.623
Abweichung zum Bezugsjahr in %		4,7	1,5	0,8	0,4	0,9	-10,8	-20,8	8,2
Einsparung zum Bezugsjahr in kWh		-12.350	-3.953	-2.017	-926	-2.276	28.643	54.987	-21.680

Wasser

Jahresverbrauch in m³	2.169	1.262	1.241	1.114	1.128	1.024	3.061	6.181	2.021
Abweichung zum Bezugsjahr in %		41,8	42,8	48,6	48,0	52,8	-41,1	-185,0	6,8
Einsparung zum Bezugsjahr in m³		-907,40	-927,60	-1.054,60	-1.041,40	-1.145,10	891,62	4.012,34	-148,38

Wärme

Jahresverbrauch in kWh	1.139.574	958.632	890.571	906.524	986.772	861.898	1.016.474	1.182.882	936.282
Abweichung zum Bezugsjahr in %		15,9	21,9	20,5	13,4	24,4	10,8	-3,8	17,8
Einsparung zum Bezugsjahr in kWh		-180.942	-249.003	-233.050	-152.802	-277.676	-123.100	43.308	-203.292