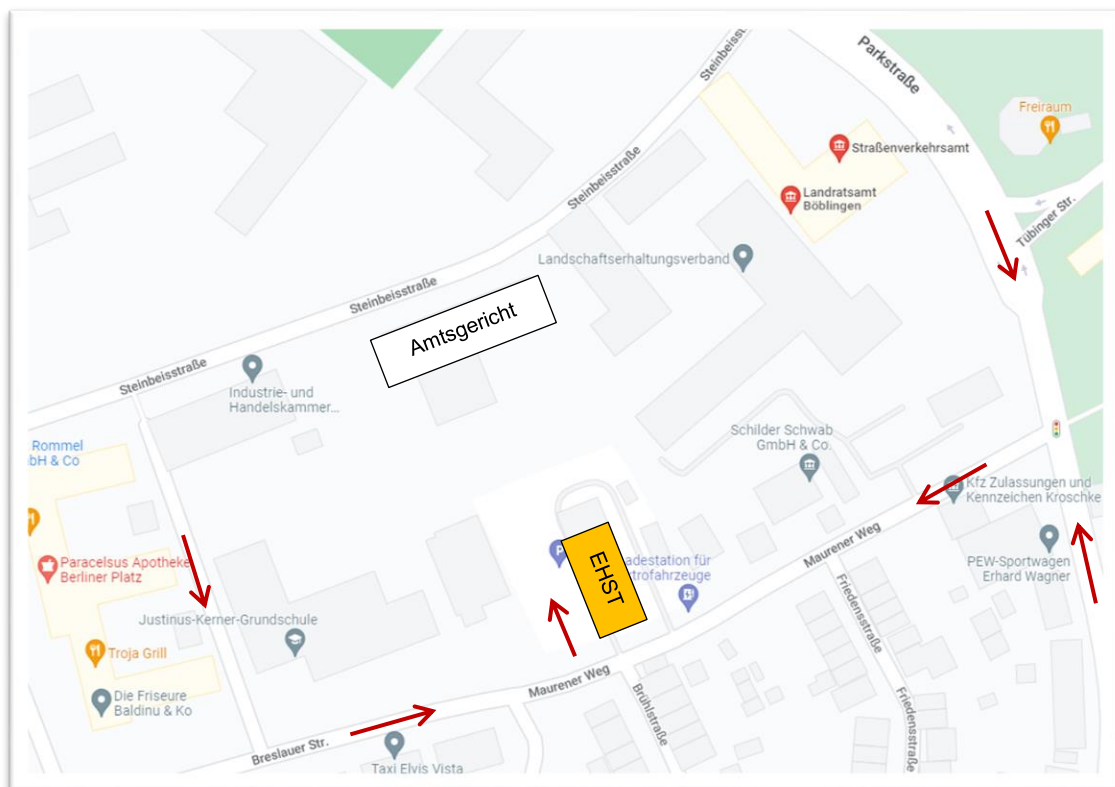
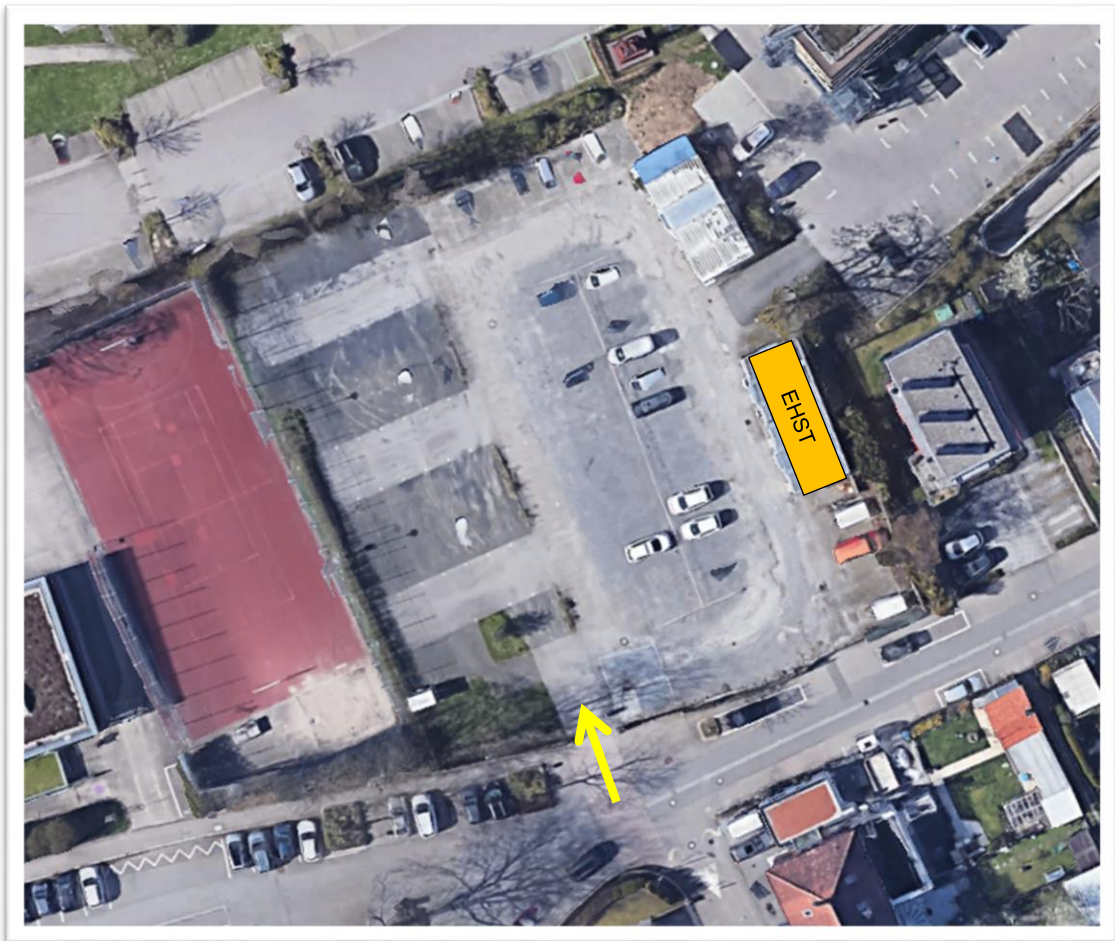
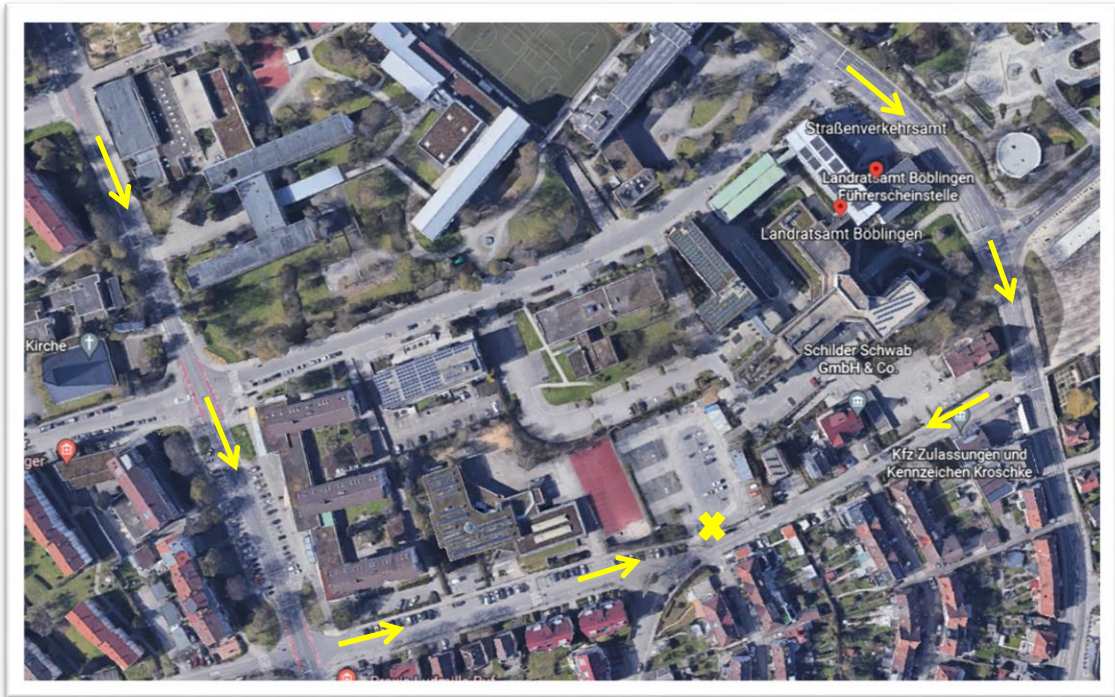


Zugang und Zufahrt zur Erhebungsstelle aufgrund von Umbaumaßnahmen

Aufgrund von Umbaumaßnahmen sind der Zugang sowie die Parkmöglichkeiten von der Steinbeisstraße (Amtsgericht) her bis auf weiteres nicht möglich. Der Zugang sowie die Zufahrt zur Erhebungsstelle sind in dieser Zeit nur über den „Maurener Weg“ oder die „Breslauer Straße“ möglich.

1. Anfahrt über Parkstraße / Tübinger Straße / Maurener Weg
2. Anfahrt über Berliner Straße / Breslauer Straße





Hinweis: Der Schotterparkplatz ist durch eine automatisch öffnende und schließende Schranke gesichert. Eine Ein- und Ausfahrt ist für Erhebungsbeauftragte problemlos möglich.