

Hoffnungsträger Stiftung

Hoffnungshaus® - Integratives, bezahlbares und soziales Wohnen

DIE HOFF NUNG HILFT ZUERST.

Hoffnung für die,
die sie aufgegeben haben


hoffnungs
träger



Über Uns

- Gegründet 2013
- Stifter Tobias Merckle aus der Ulmer Unternehmerfamilie Gründer des Seehaus e.V. für Strafvollzug in freien Formen.
- Mittelständische Stiftung
- 25 Mitarbeiter
- Sitz in Leonberg

**OHNE
HOFFNUNG
IST ALLES
NICHTS.**

Hoffnungshaus Bausteine



**INTEGRATIVES
WOHNEN**



**GESELLSCHAFT
UND EHRENAMT**



**AUSBILDUNG
UND ARBEIT**



**SOZIALARBEIT UND
SPRACHBILDUNG**

Hoffnungshaus Integrationsprozess

Ankommen

01



Einzug
Clearing
Beratung
Betreuung
Schulung

Weiterbilden

02



Sprachbildung
Orientierung
Qualifizierung
Case-Management
Wahrnehmen von
Angeboten

Teilhabe

03



Case-Management
Betreuung
Arbeitsmarktintegration
Teilnahme in Angeboten

Selbstständig

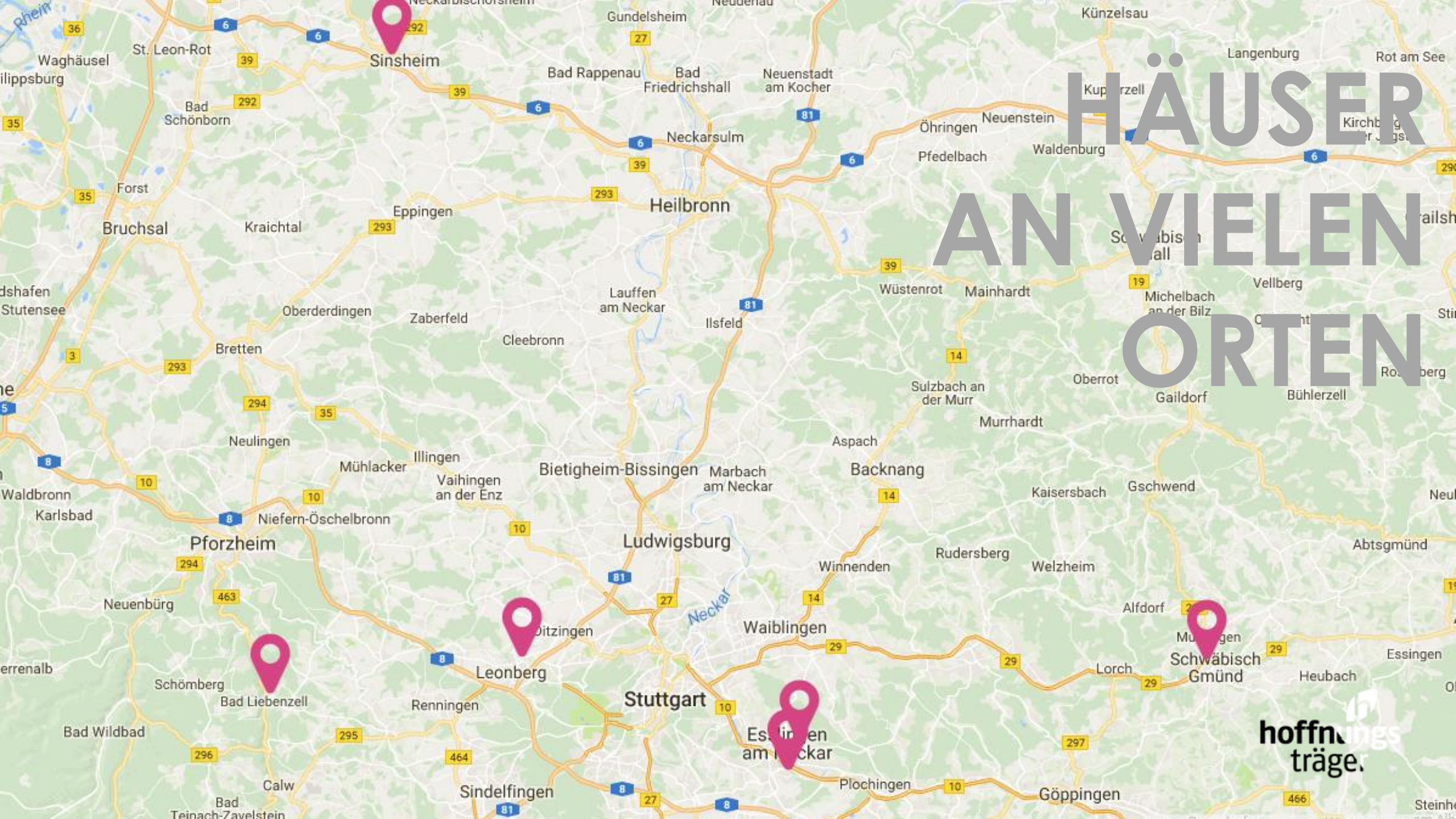
04



Auszug
Nachbetreuung
Beziehungsnetz
Freundschaften
Netzwerk
Verantworten von Angeboten

Das Haus

HÄUSER AN VIELEN ORTEN



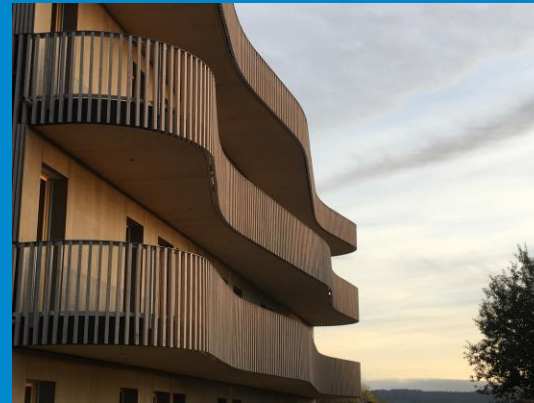
Esslingen Flandernstraße

Bezug August 2017, 7 Wohnungen



Esslingen Rohrackerweg

Bezug Oktober 2017, 6 Wohnungen



Bad Liebenzell, Bezug Feb 2018, 11 Wohnungen



Sinsheim ab Sommer 2018

11 Wohnungen, 4 Vollgeschosse



Schwäbisch Gmünd ab Sommer 2019

49 Wohnungen davon 21 betreute, 28 Hoffnungshaus

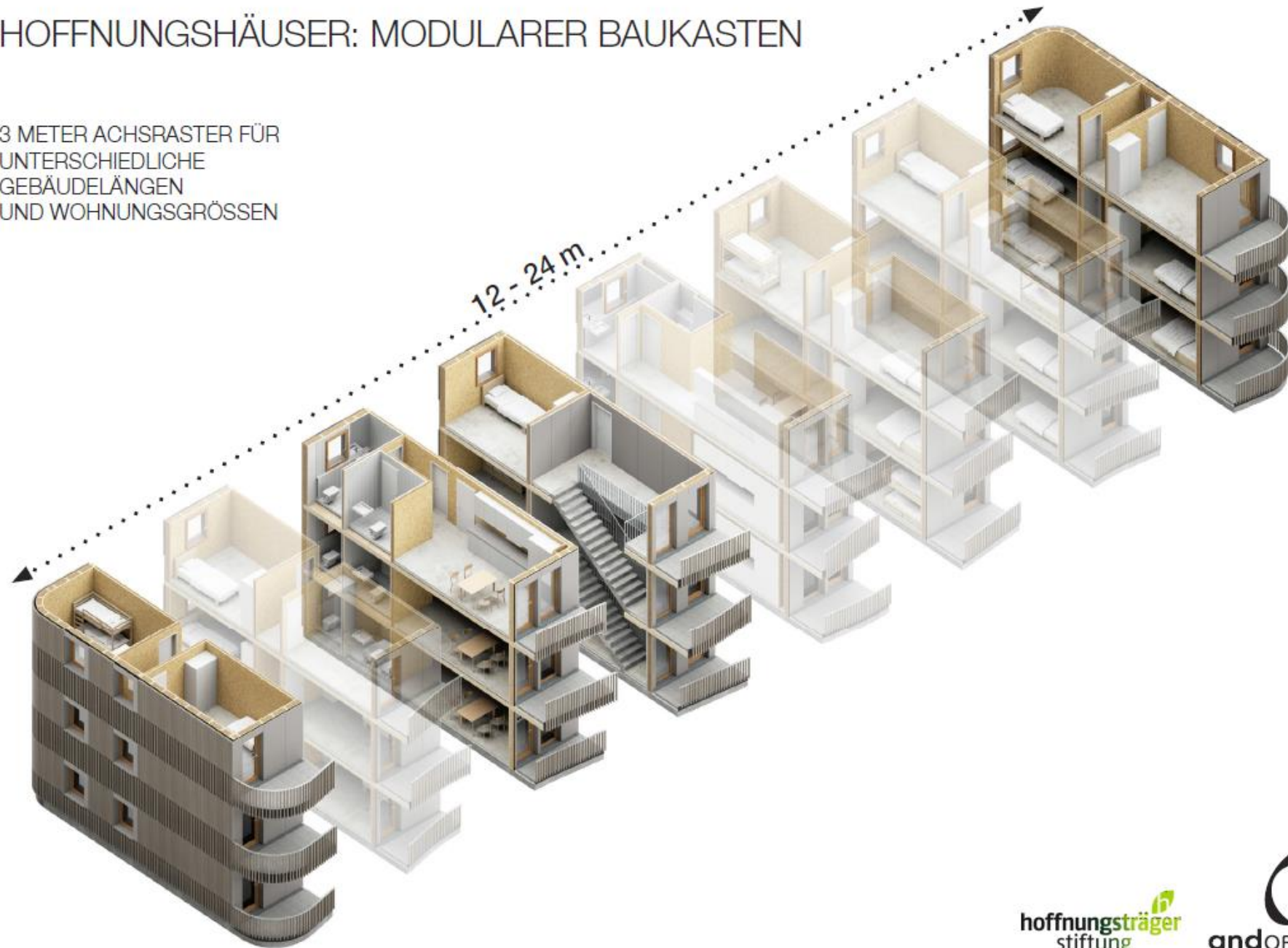


An architectural rendering of a modern residential complex. The buildings are multi-story with flat roofs and feature prominent, wavy balconies that create a rhythmic pattern across the facade. The complex is situated on a hillside, with a road and other buildings visible in the background. The overall style is clean and contemporary, with a focus on geometric forms and organic, flowing lines.

Schwäb isch Gmünd

HOFFNUNGSHÄUSER: MODULARER BAUKASTEN

3 METER ACHSPASTER FÜR
UNTERSCHIEDLICHE
GEBÄUDELÄNGEN
UND WOHNUNGSGRÖSSEN

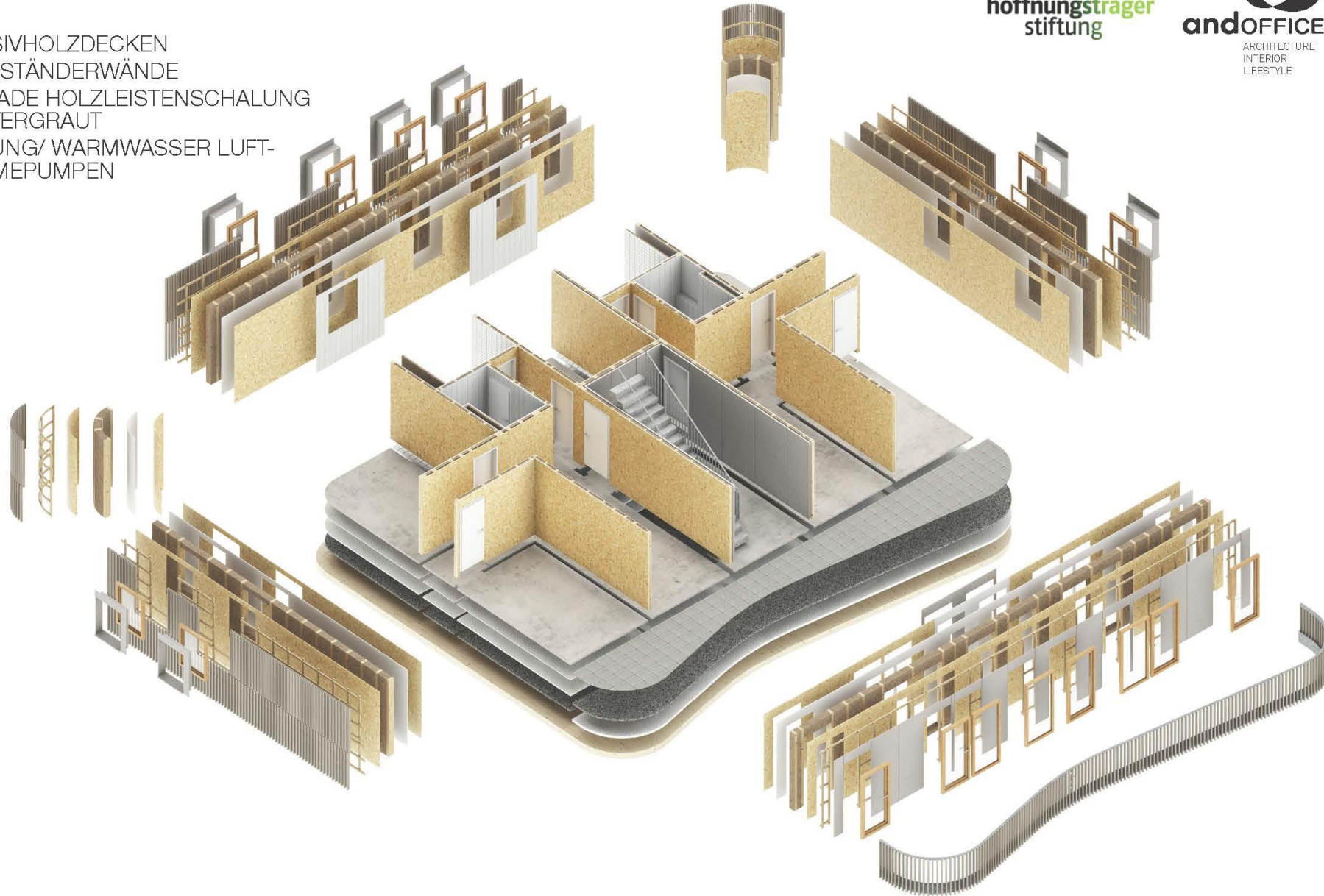


INNOVATIVE, NACHHALTIGE HOLZ-MODULBAUWEISE

- + MASSIVHOLZDECKEN
- + HOLZSTÄNDERWÄNDE
- + FASSADE HOLZLEISTENSCHALUNG
VORVERGRAUT
- + HEIZUNG/ WARMWASSER LUFT-
WÄRMEPUMPEN

hoffnungsträger
stiftung

andOFFICE
ARCHITECTURE
INTERIOR
LIFESTYLE

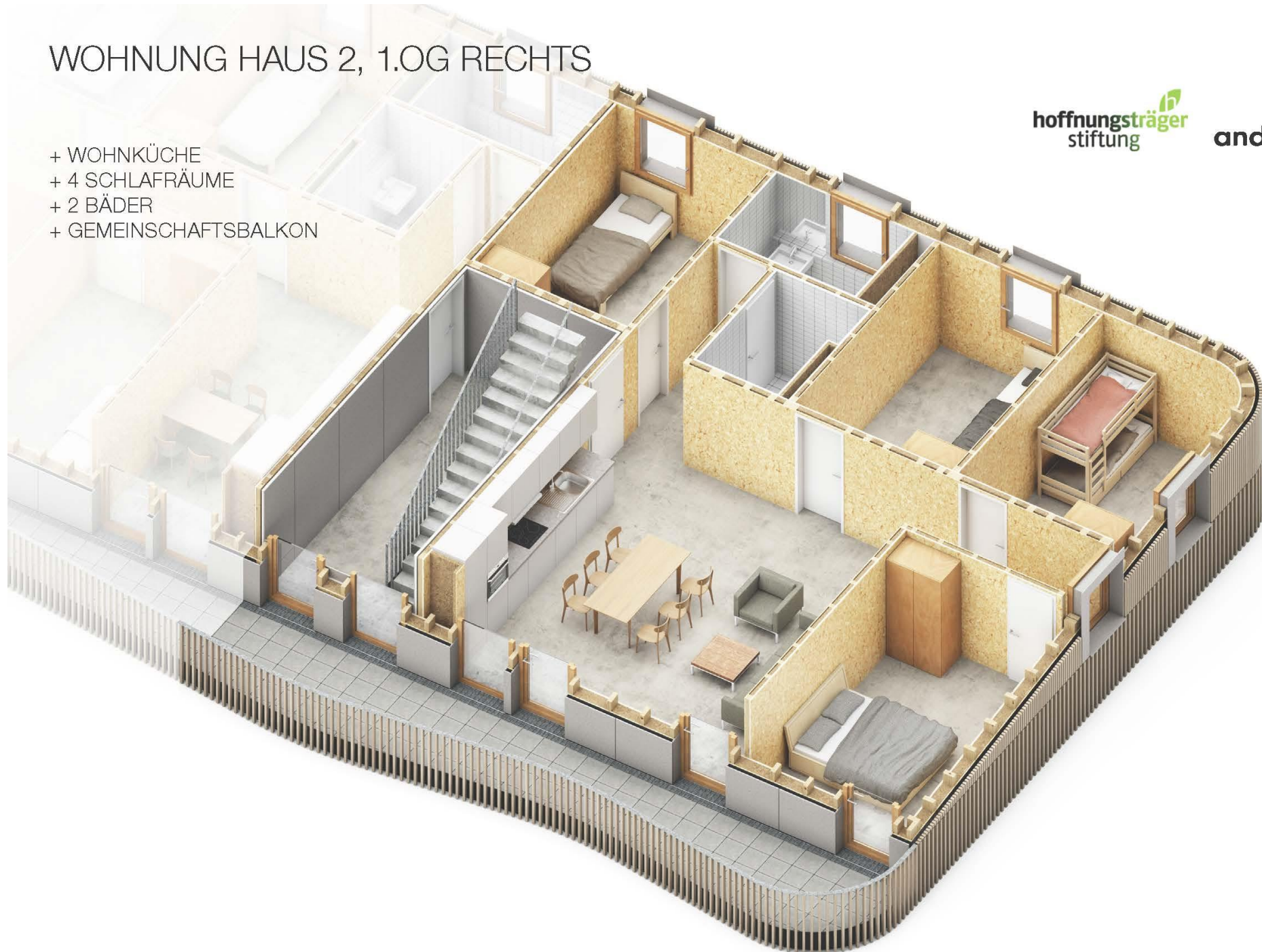


WOHNUNG HAUS 2, 1.OG RECHTS

- + WOHNKÜCHE
- + 4 SCHLAFRÄUME
- + 2 BÄDER
- + GEMEINSCHAFTSBALKON

hoffnungsträger
stiftung

andOFFICE
ARCHITECTURE
INTERIOR
LIFESTYLE



Baubeschreibung

Dauerhaftes Gebäude in Holzständer/
Massivholz Mischkonstruktion
Effizienzhaus KfW 100 oder KfW 70

- Fassaden: Holzleistschalung
hinterlüftet
- Dach: Flachdach mit Kies / extensive
Begrünung
- Holzfenster: 3-Scheiben Verglasung
- Verschattung: Rollläden/ im Bereich
Balkon/Terrasse konstruktiver Sonnenschutz
- Bodenbelag außen: Treppe Beton,
Laubengänge/ Eingangsbereich
Betonsteinplatten

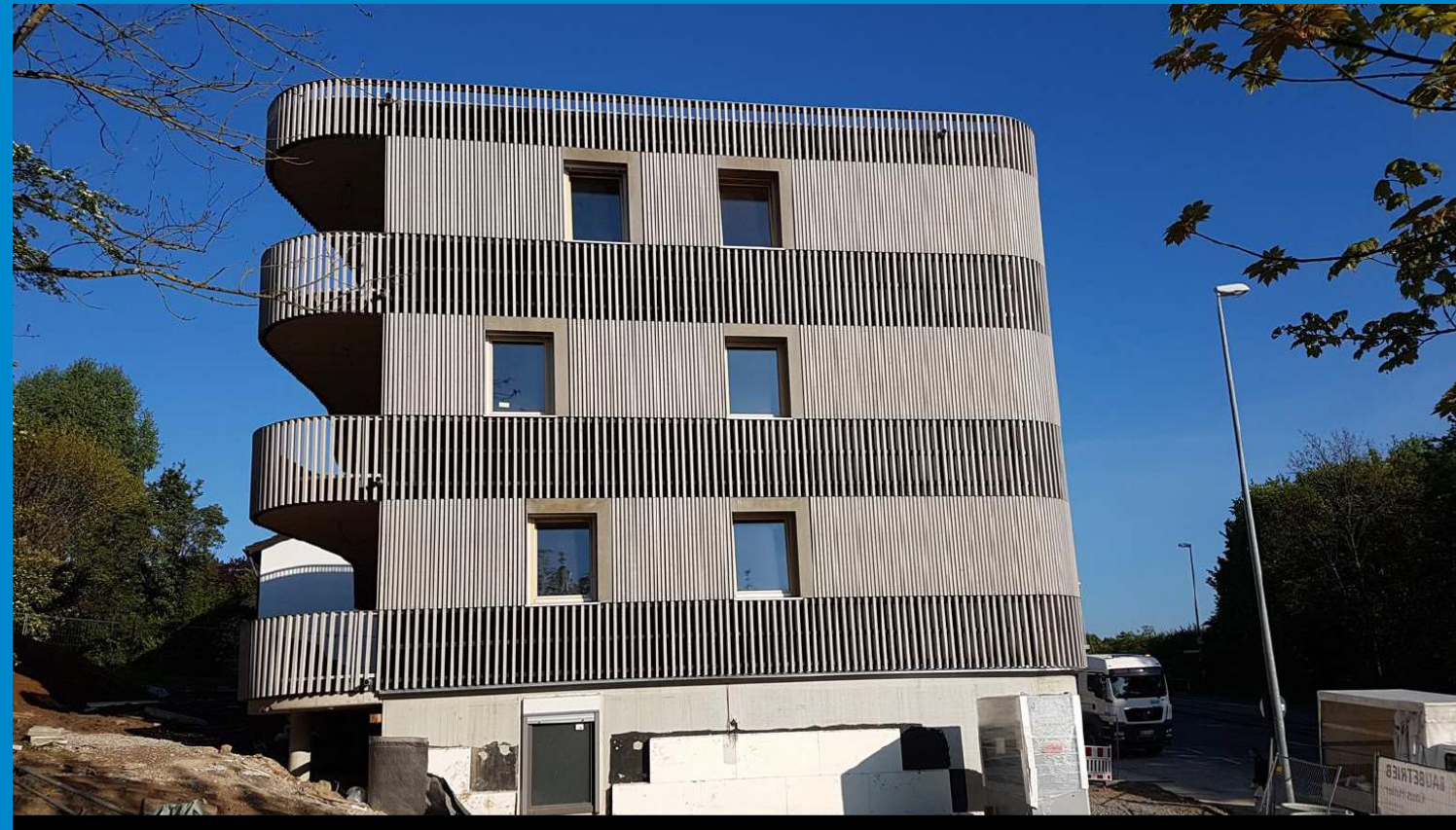
Baubeschreibung

- Bodenbelag innen: Sichtestrich versiegelt
- Wandbelag innen: OSB sichtbar geschraubt; Sanitär: Fliesen
- Deckenbelag Untersicht: Massivholzdecken, unbehandelt
- Treppenhaus ist gegenüber Laubengang abgeschlossen und mit dicht-schließenden Türen versehen
- Heizung: Wärmepumpentechnik mit Fußbodenheizung



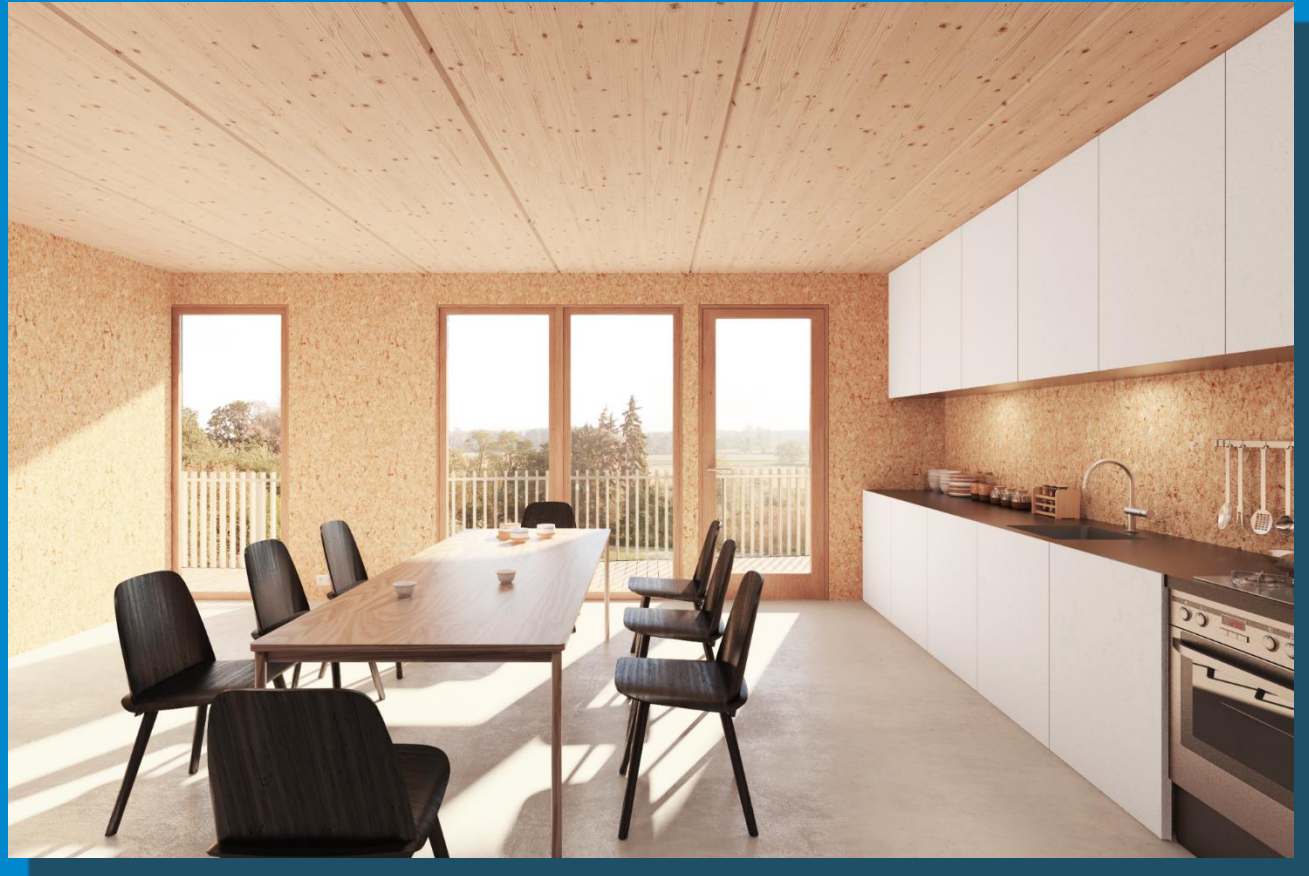
Baubeschreibung

- Lüftung: dezentraler Inventer-Lüfter mit Wärmerückgewinnung (Nasskernentlüftung) und Küche mit Dunstabzugshaube
- Sanitär: Warmwasserspeicher mit ca. 400l pro Stockwerk, vormontierter integrierter Spülkasten
- Innentüren: Weißlack Röhrenspan
- Elektro: einfacher Standard



Wohnküche = Begegnungsfläche

- Marken Einbauküche
Rahmenvertrag mit Hersteller und 10 Jahre Garantie auf Küche und Elektrogeräte
- Wohnküche mit 28qm – 45qm Fläche (abh. von Raumeinteilung)
- Zentrale Fläche für Essen und Begegnung



MODULARER BAUKASTEN - GRUNDRISSSE

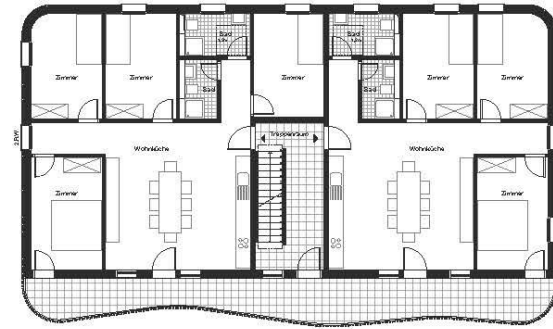
hoffnungsträger
stiftung

andOFFICE
ARCHITECTURE
INTERIOR
LIFESTYLE

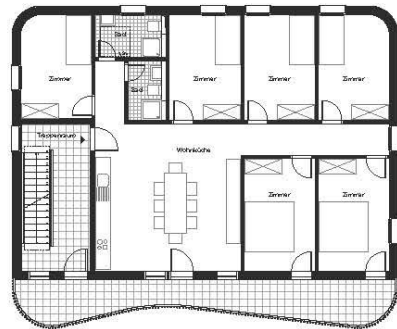
4 Felder
Länge 12m
1 WE/ Stock



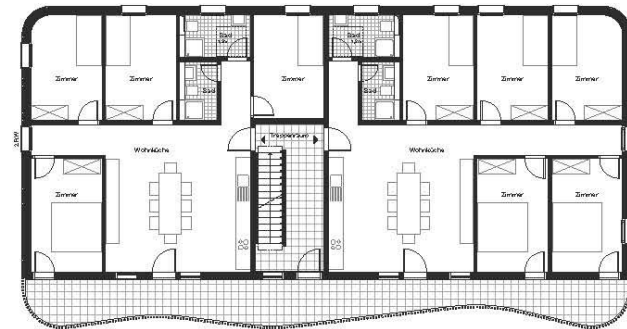
7 Felder
Länge 21m
2 oder 3 WE/ Stock



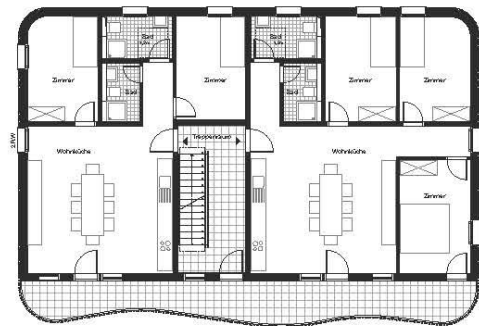
5 Felder
Länge 15m
1 oder 2 WE/ Stock



8 Felder
Länge 24m
2 oder 3 WE/ Stock

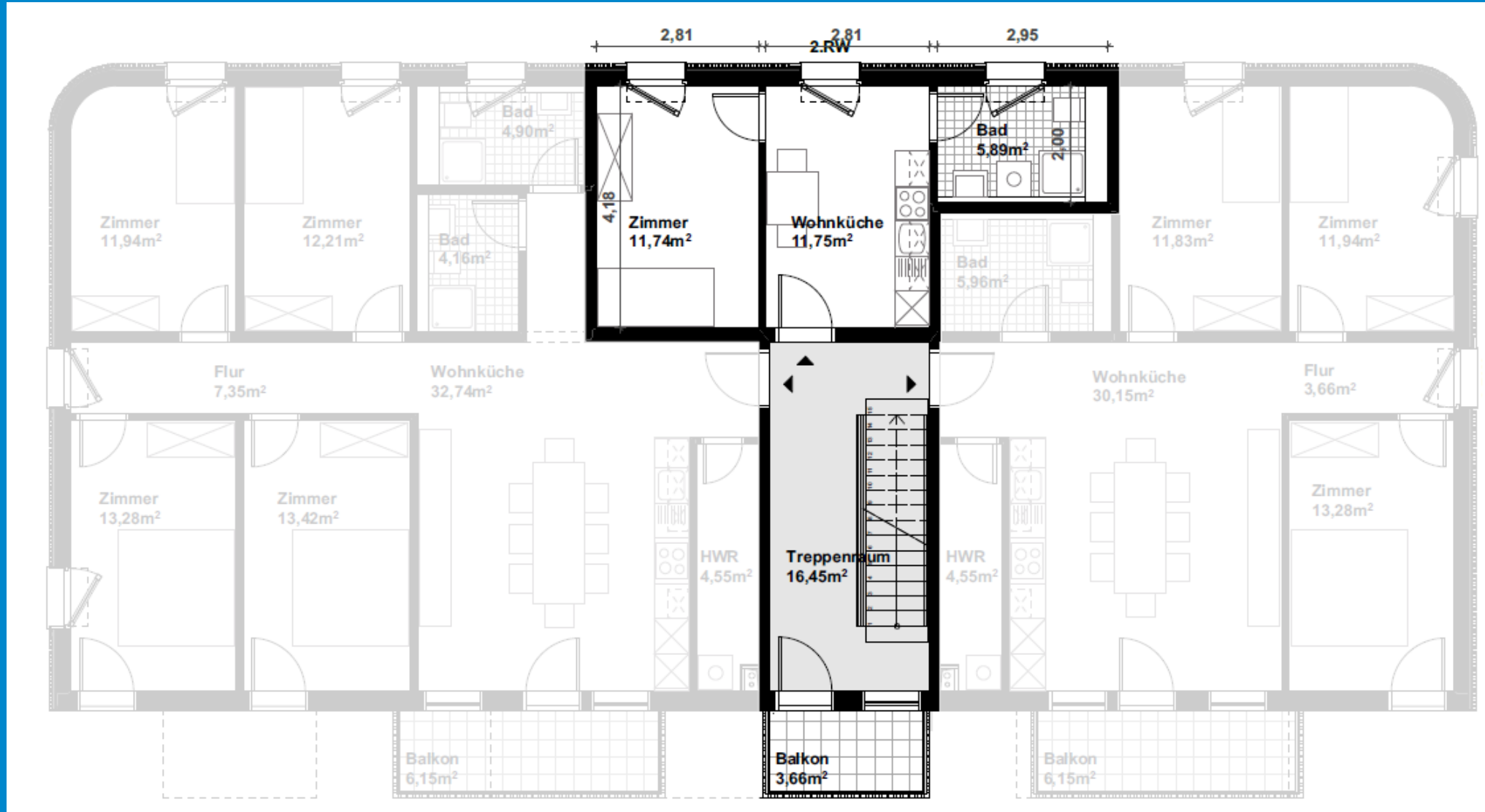


6 Felder
Länge 18m
2 WE/ Stock



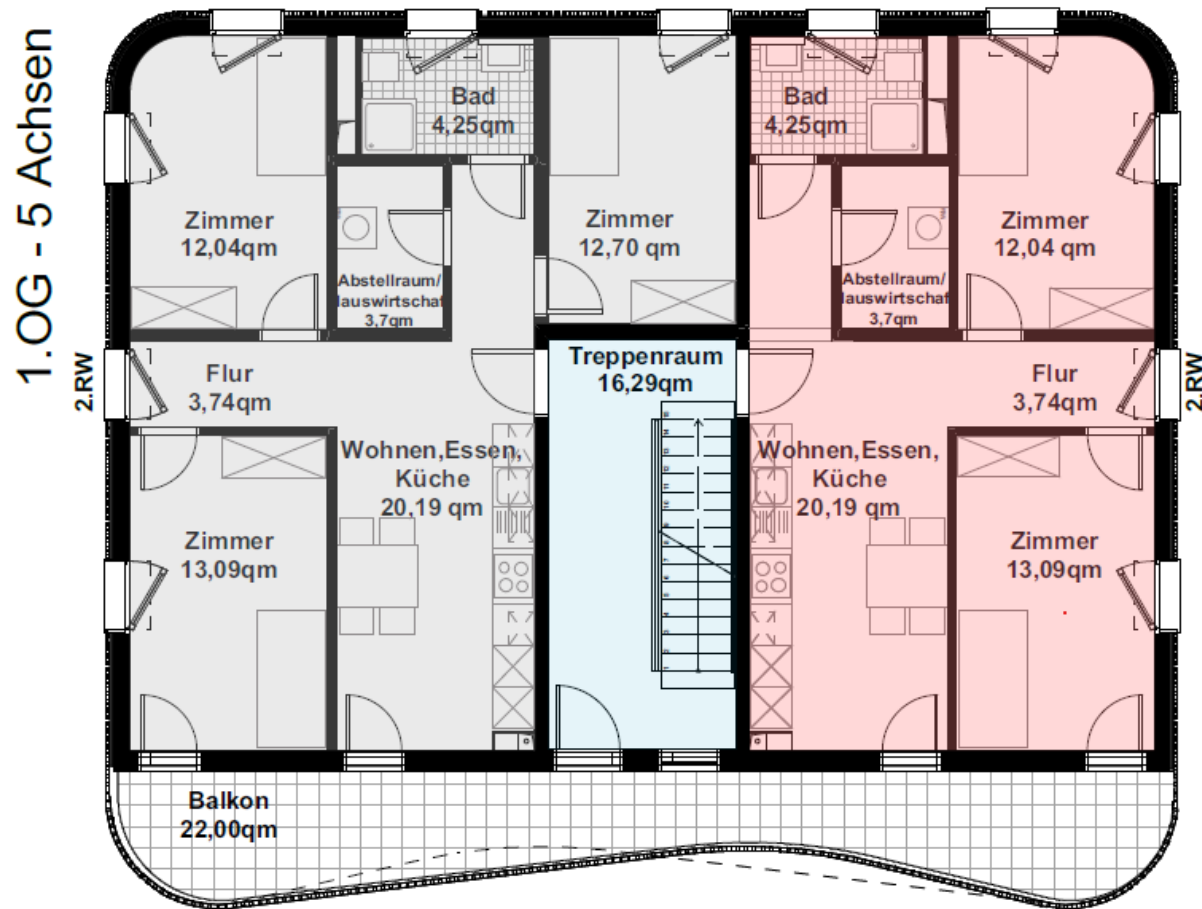
Grundrisse Beispiel

8 Felder - 3 Wohnungen pro Etage



Grundrisse Beispiel

2 kleine Wohnungen pro Etage



Wohnung 3: 75,51 m²

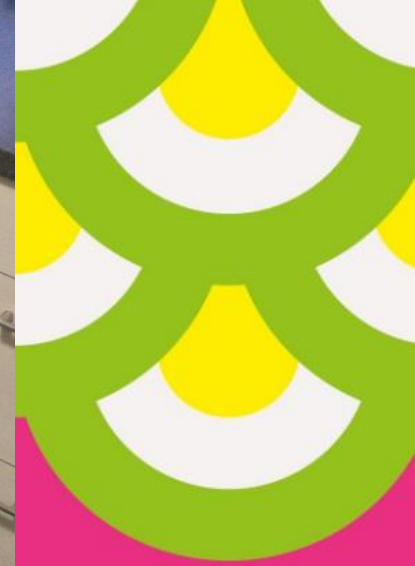
Wohnung 4: 62,21 m²

1 x Wohnen + 3x Schlafen

1 x Wohnen + 2x Schlafen

**INTEGRATIVES
WOHNEN MACHT
FREMDE ZU
FREUNDEN.**

MIT EINAN DER LEBEN



ANGEBOTE



AUS BILDUNG UND ARBEIT





DEUTSCH UNTER RICHT



GESELLSCHAFT UND EHRENAMT





HOFFNUNG IN VIELEN HÄNDEN

Mitmachen
Mitwohnen
Mitgeben
Miterleben



Für weitere Gespräche stehen wir gerne zur Verfügung

Hoffnungsträger Stiftung

Marcus Witzke (Vorstand)

Wolfgang Lieb (Bereichsleiter Immobilien)

Angelika Röhm (Bereichsleiterin Flucht und Integration)

Heinrich-Länger-Str. 27

71229 Leonberg

Tel. 07152/56983-0

www.hoffnungstraeger.de