

Erziehungsbeistandschaft - EB

**Wir begleiten junge Menschen
persönlich und individuell
(im Alter von 0 bis 21 Jahren)**

- Unterstützung und Begleitung im Alltag (z.B. Tagesstruktur, schulische Themen, etc.)
- Stärkung des Selbstwertgefühls
- Erweiterung und Stärkung von sozialen Kompetenzen
- Beziehungs- und Konfliktberatung
- Hilfestellung bei der Freizeitgestaltung
- Förderung der sozialen und familiären Netzwerke
- ...

Was ist EB nicht?

- Therapie
- reine Nachhilfe
- reine Formularhilfe
- Fahrdienst
- ...

Rechtliche Grundlage

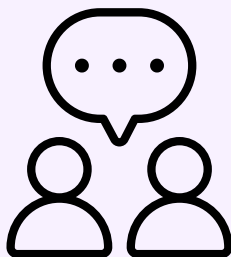
- Hilfe zur Erziehung nach § 27/41 SGB VIII in Verbindung mit § 30 SGB VIII
- freiwillig
- kostenfrei
- in der Lebenswelt
- die Helfer*innen unterliegen der Schweigepflicht

Der Weg zu uns

- Eltern(teile) von jungen Menschen oder 18-21 jährige selbst stellen einen Antrag beim Amt für Jugend
- Über unsere zentrale Mailadresse: **jugend@lrabb.de**
- Über unseren Instagram-Account: **jugend_bb**

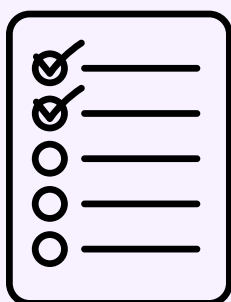


Manchmal gibt es im Leben schwierige Zeiten.

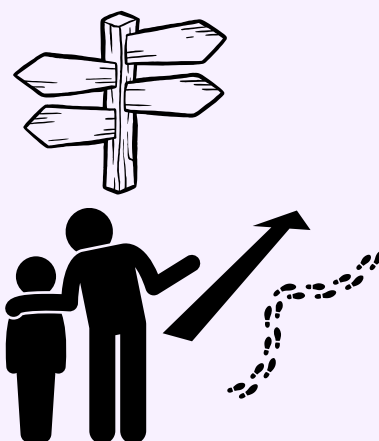


Dann kann man beim Jugendamt anrufen und sich Hilfe holen:
Böblingen: 07031 / 663 - 1368
Sindelfingen: 07031 / 663 - 3050
Leonberg: 07031 / 663 4070
Herrenberg: 07031 / 663-2447

Dort kann man der Fachkraft sagen, was man braucht und sich wünscht ...



... und gemeinsam werden Ziele festgelegt



Wenn EB die richtige Hilfe ist, trifft sich jemand mit dir - egal ob Zuhause oder an einem öffentlichen Ort - verbringt mit dir Zeit, unterstützt dich im Alltag und ist für dich da.

