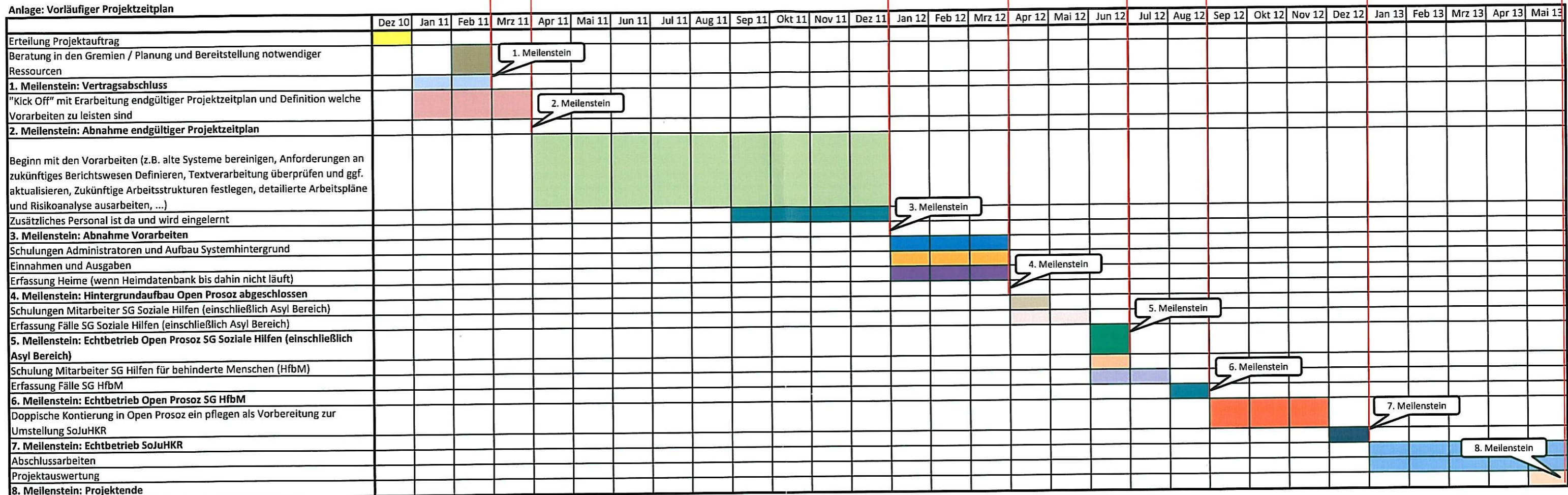


Anlage zu Kreistagsdrucksache Nr. 14/2011

Anlage: Vorläufiger Projektzeitplan



Hinweis: Mit der eigentlichen Einführung von Open Prosoz kann voraussichtlich erst Anfang 2012 begonnen werden, da das Rechenzentrum erst ab diesem Zeitpunkt wieder Ressourcen frei hat, um eine Open Prosoz /SoJuHKR Einführung zu begleiten.