



Bürgerinformationsveranstaltung zum Asiatischen Laubholzbockkäfer

29.08.2016 in Hildrizhausen

die Vielfalt macht

LANDKREIS BÖBLINGEN



Tagesordnungspunkte

- Begrüßung durch Bürgermeister Schöck
- Einführung durch Landrat Roland Bernhard
- Biologie des Käfers
Dr. Olaf Zimmermann – LTZ Augustenberg
- Aktuelle Situation und weiteres Vorgehen
Frau Meier – Amt für Landwirtschaft und Naturschutz | Herr Berner – Amt für Forsten
- Arbeit eines Spürhundes
Herr Meier – Regierungspräsidium Stuttgart
- Offene Fragerunde

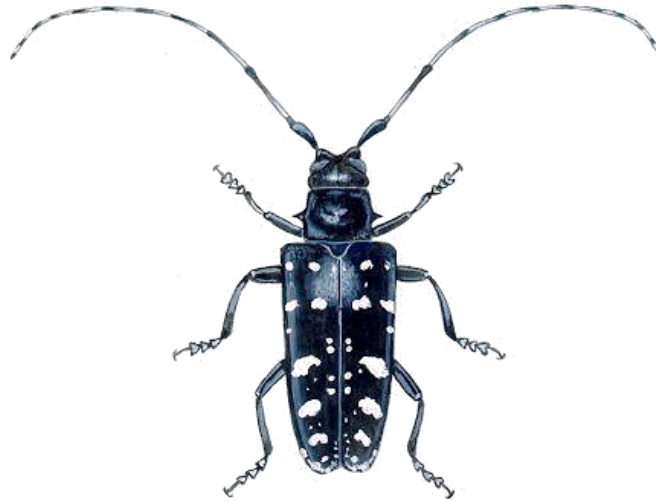
Aktuelle Situation und weiteres Vorgehen



Quarantäneschädling – was ist das?

Wie alles begann ...

„Ich habe einen komischen Käfer in meinem
Garten gefunden!“

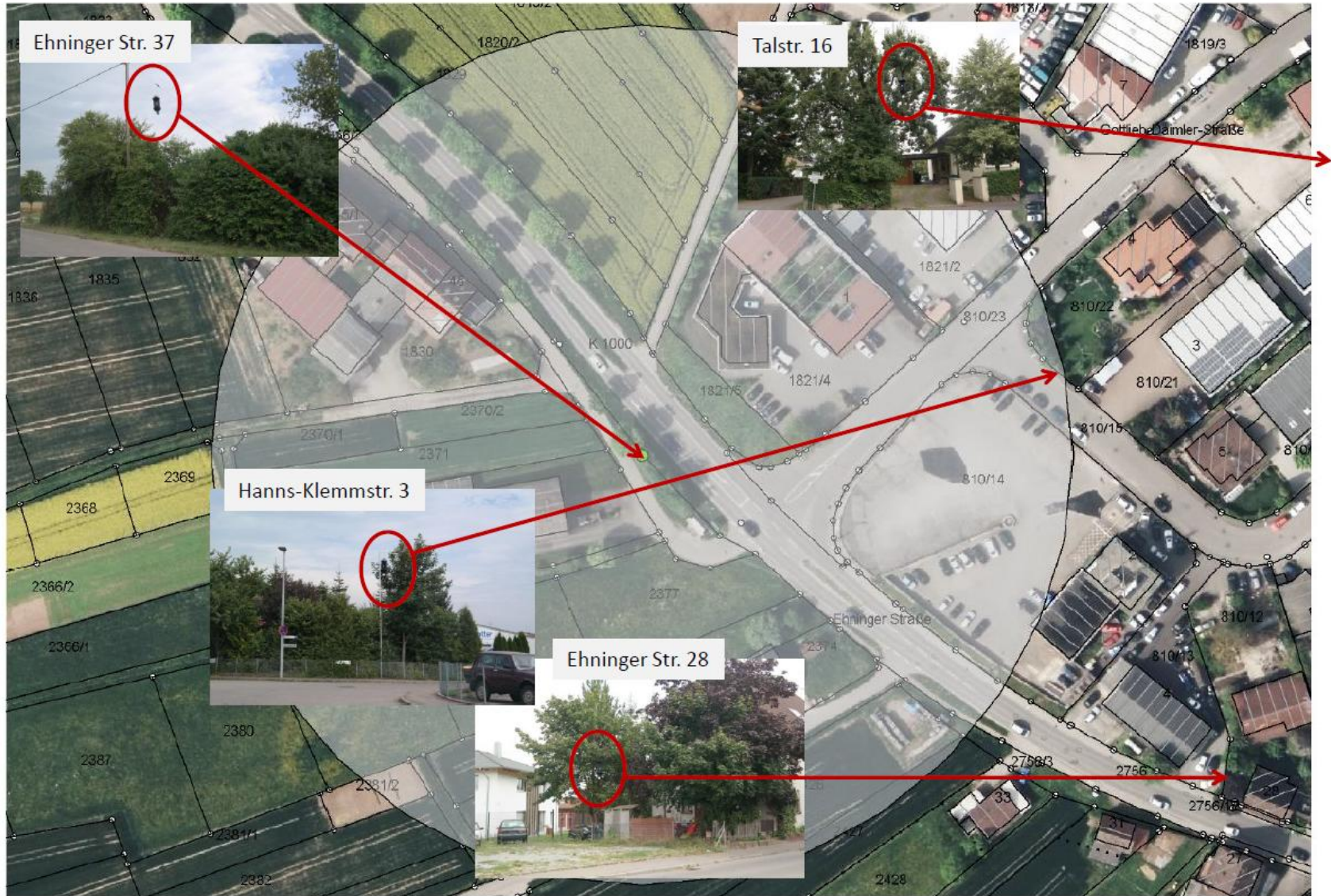


Quelle: www.gartenpflege-dachs.de

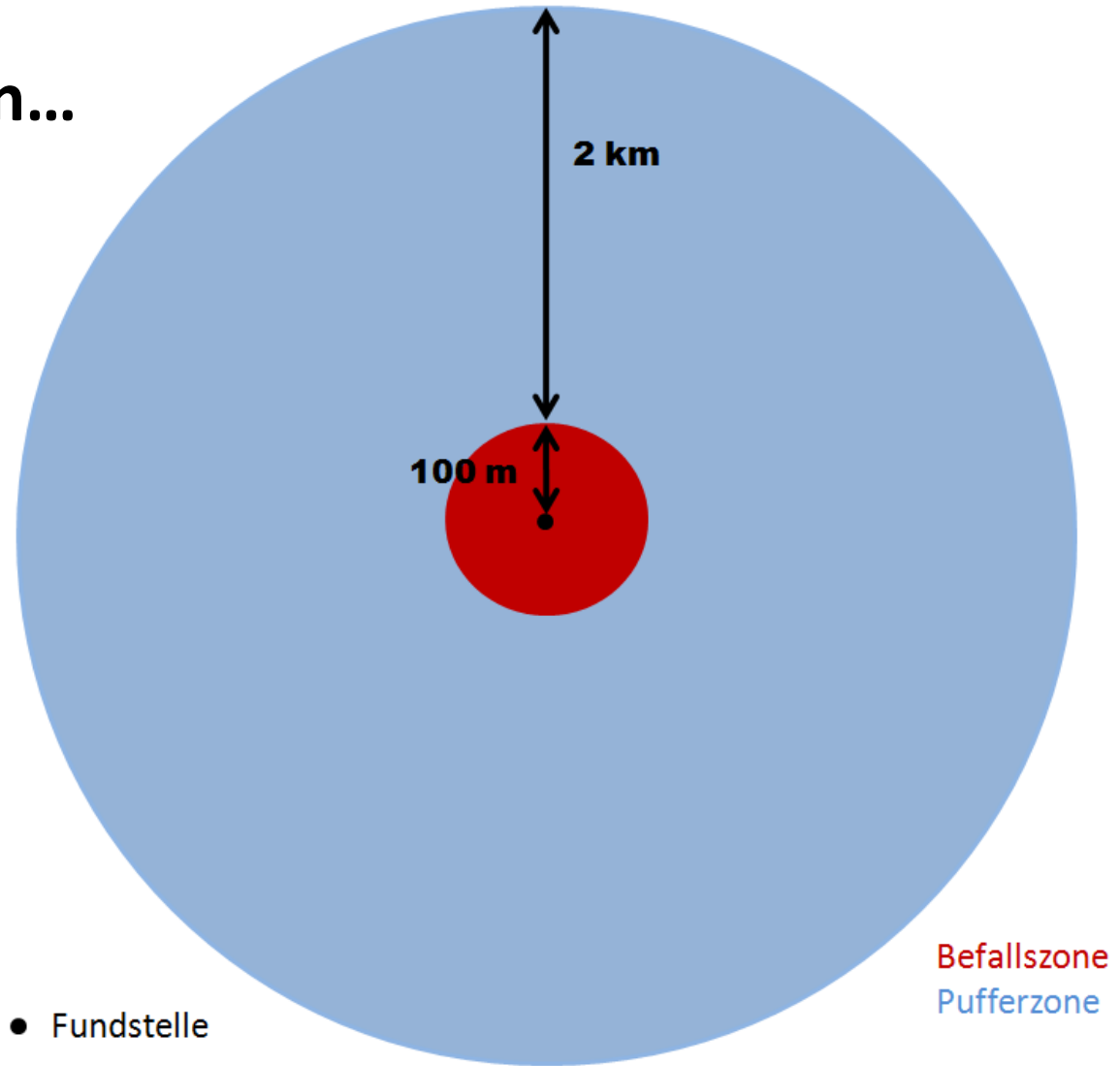




ALB-Fallenstandorte Hildrizhausen durch J. Mühleisen, LTZ 18.08.2016



In Zonen denken...



Befallszone 2 – „Ich habe den Käfer aus der Zeitung fotografiert“



Übersicht verschaffen...

- Grobmonitoring auf Ahorn und Kastanien
 - Visuell vom Bürgersteig aus
 - Spürhunde
- 8 Bäume an vier Orten gefällt
- 12 Käfer gefunden
- Eiablagen, Larven gefunden

Befallszone 3 – befallene Ulme





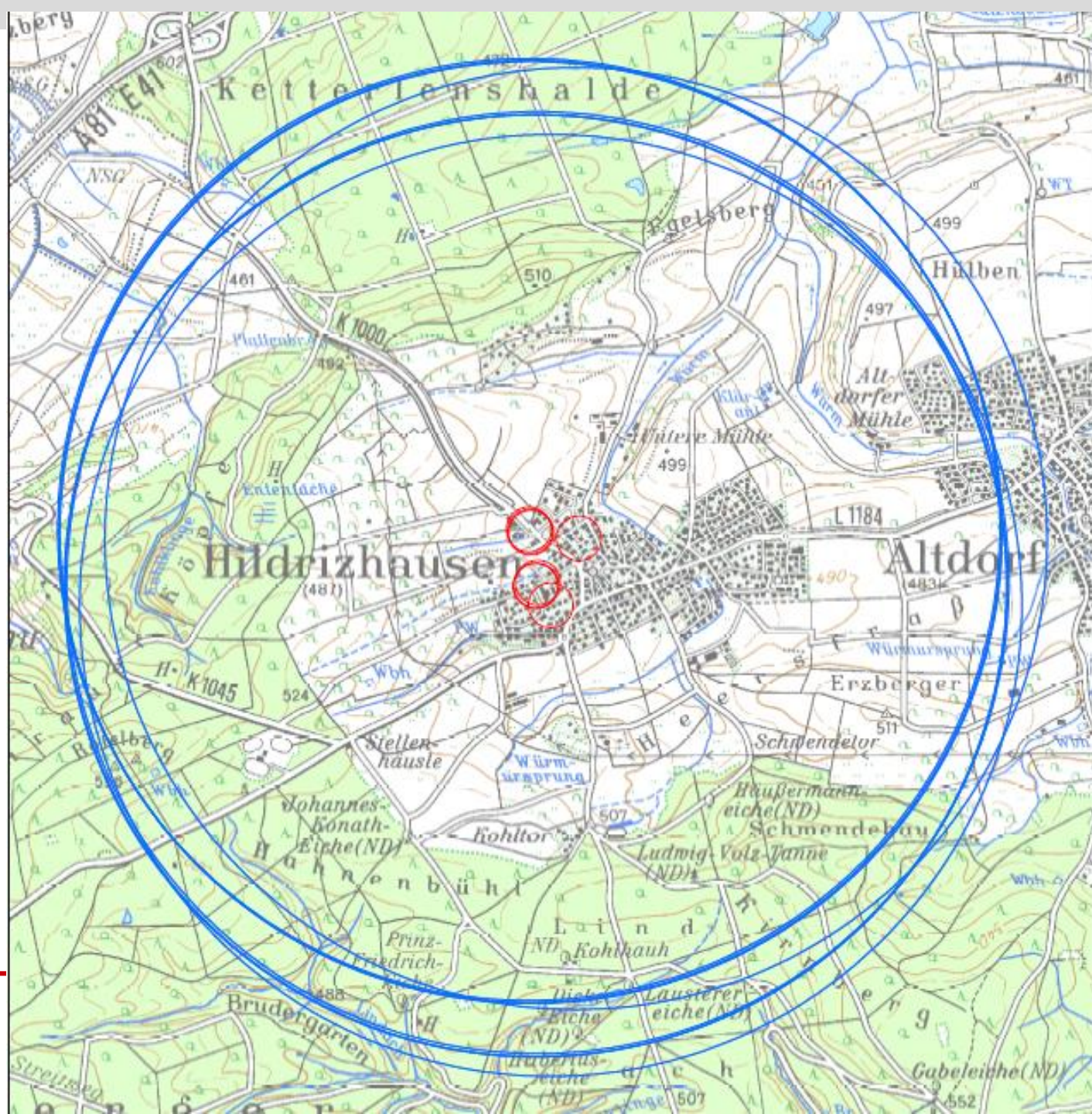
Befallszone 3

Befallszone 4

Befallszone 1

Befallszone 2





Welche Bäume sind betroffen?

Liste 1 (Spezifizierte Pflanzen)

Ahornarten
Birkenarten
Blaseneschearten
Buchenarten
Erlenarten
Eschenarten
Hainbuchenarten
Haselnussarten
Jap. Kuchenbaumarten
Lindenarten
Pappelarten
Platanenarten
Rosskastanienarten
Ulmenarten
Weidenarten

Liste 2 (Wirtspflanzen)

Ahornarten
Birkenarten
Blaseneschearten
Buchenarten
Erlenarten
Eschenarten
Hainbuchenarten
Haselnussarten
Jap. Kuchenbaumarten
Lindenarten
Pappelarten
Platanenarten
Rosskastanienarten
Ulmenarten
Weidenarten

Apfelarten
Birnenarten
Hibiskusarten
Maulbeerarten
Mehlbeerarten
Ölweidenarten
Robinienarten
Roteiche
Schmetterlingsstraucharten
Schnurbaumarten
Seidenbaumarten
Steinobst (Kirsche...)
Zedrachbaumarten
Zürgelbaumarten



Maßnahmen

- Erfassung aller Bäume aus Liste 2
- in der Befallszone: Fällen und Untersuchen aller Bäume aus Liste 1
- Häckseln und Verbrennen dieses Materials
- Einschränkungen bei Brennholz

Maßnahmen

- Aufhängen von Fallen zur Überwachung des Käfers
- Befallszone: 6 x jährlich Überwachung aller Bäume aus Liste 2, die nicht gefällt wurden im Kronenbereich (1x) und vom Boden aus
- Pufferzone: 2 – 3 x jährlich Kontrolle mit dem Fernglas vom Boden aus, Kronenmonitoring (1x) im Umkreis von 500m

Hier sind Sie auch gefragt!



Zeitplan

1. Erfassen der Bäume, beginnend in Befallszonen
→ bis März 2017
2. Fällung der Bäume in Befallszone
→ bis Jahresende
3. Fortlaufendes Monitoring
→ über 4 Jahre

Umgang mit Holz, z. B. Brennholz

Welche Bäume sind betroffen?

„LISTE 1 IST
ZU BEACHTEN!“

Liste 1 (Spezifizierte Pflanzen)

Ahornarten
Birkenarten
Blaseneschearten
Buchenarten
Erlenarten
Eschenarten
Hainbuchenarten
Haselnussarten
Jap. Kuchenbaumarten
Lindenarten
Pappelarten
Platanenarten
Rosskastanienarten
Ulmenarten
Weidenarten

Liste 2 (Wirtspflanzen)

Ahornarten	Apfelarten
Birkenarten	Birnenarten
Blaseneschearten	Hibiskusarten
Buchenarten	Maulbeerarten
Erlenarten	Mehlbeerarten
Eschenarten	Ölweidenarten
Hainbuchenarten	Robinienarten
Haselnussarten	Roteiche
Jap. Kuchenbaumarten	Schmetterlingsstraucharten
Lindenarten	Schnurbaumarten
Pappelarten	Seidenbaumarten
Platanenarten	Steinobst (Kirsche...)
Rosskastanienarten	Zedrachbaumarten
Ulmenarten	Zürgelbaumarten
Weidenarten	



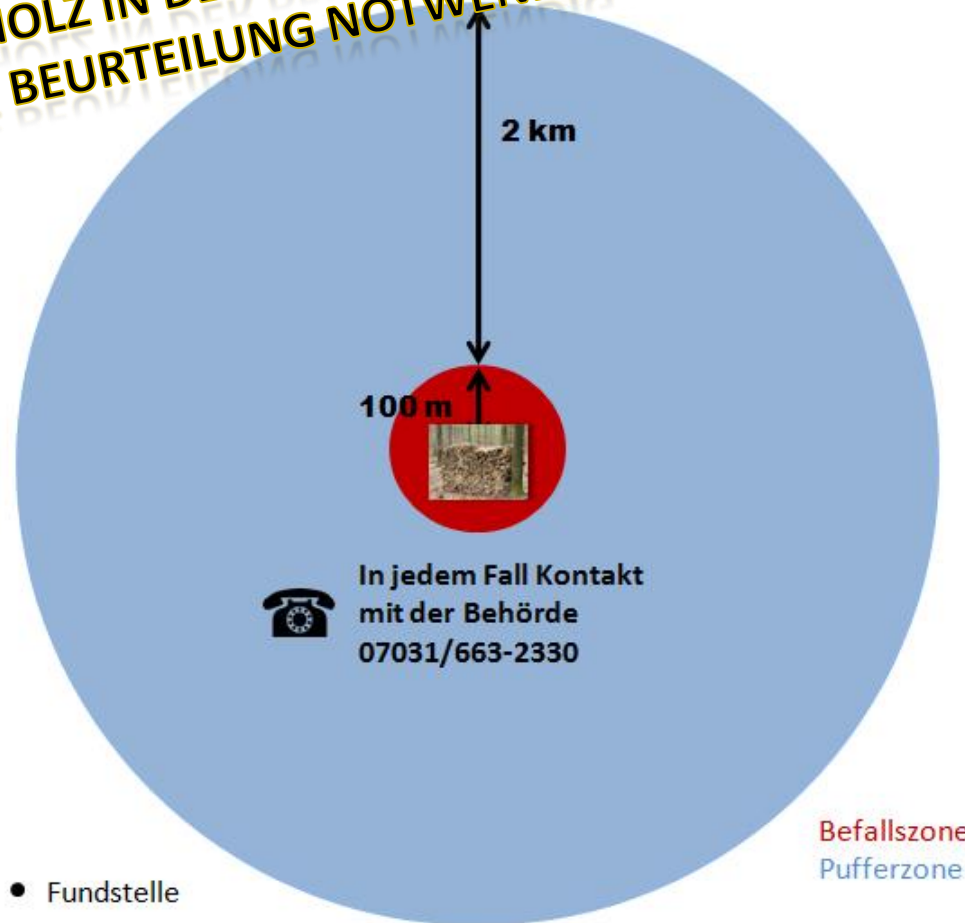
Umgang mit Holz von spezifizierten Baumarten (Liste 1)

- Befallszone -

„UMGANG MIT HOLZ IN DER BEFALLSZONE
- EINZELFALLWEISE BEURTEILUNG NOTWENDIG“

Liste 1 (Spezifizierte Pflanzen)

[Ahornarten](#)
[Birkenarten](#)
[Blaseneschearten](#)
[Buchenarten](#)
Erlenarten
[Eschenarten](#)
[Hainbuchenarten](#)
[Haselnussarten](#)
Jap. Kuchenbaumarten
Lindenarten
Pappelarten
Platanenarten
Rosskastanienarten
Ulmenarten
Weidenarten



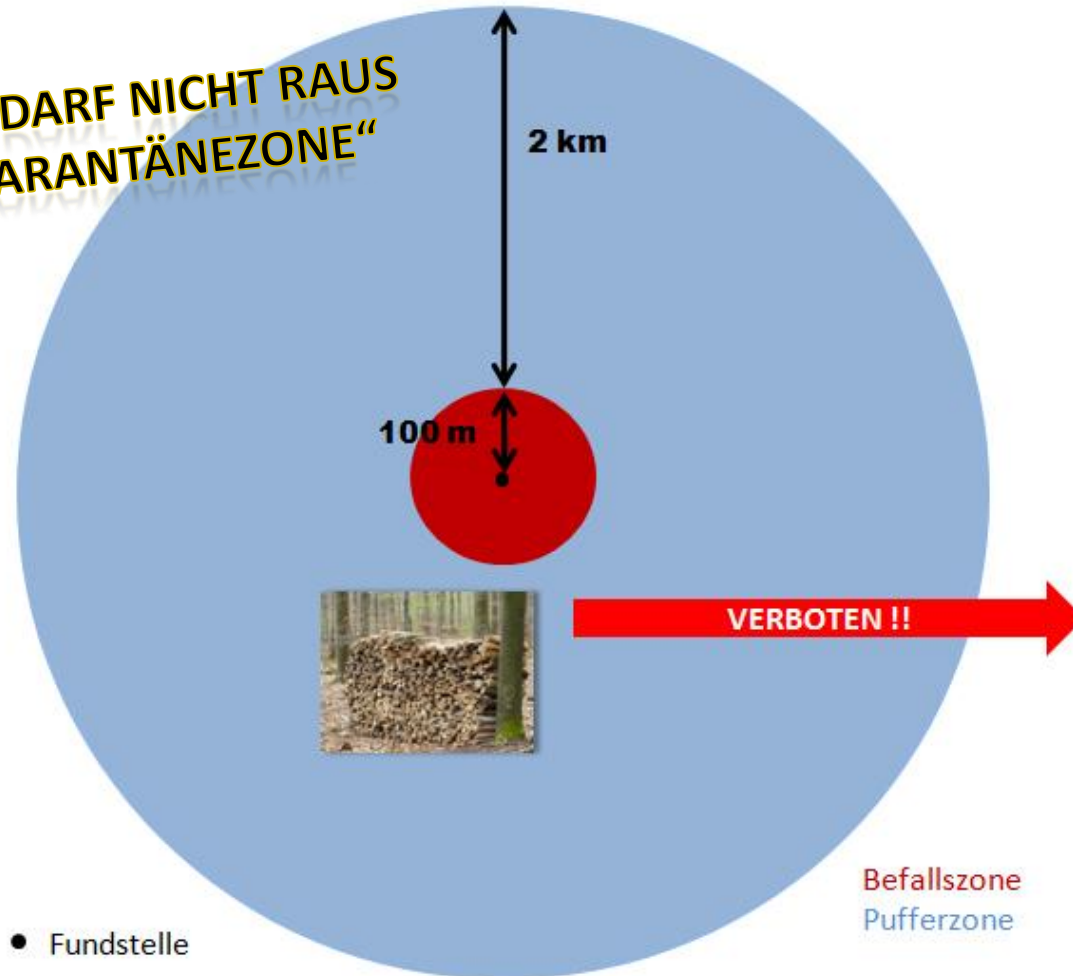
Umgang mit Holz von spezifizierten Baumarten (Liste 1)

- Pufferzone: Holzexporte -

„LISTE-1-HOLZ DARF NICHT RAUS
AUS DER QUARANTÄNEZONE“

Liste 1 (Spezifizierte Pflanzen)

- Ahornarten
- Birkenarten
- Blaseneschearten
- Buchenarten
- Erlenarten
- Eschenarten
- Hainbuchenarten
- Haselnussarten
- Jap. Kuchenbaumarten
- Lindenarten
- Pappelarten
- Platanenarten
- Roskastanienarten
- Ulmenarten
- Weidenarten



Umgang mit Holz von spezifizierten Baumarten (Liste 1)

- Pufferzone: Holzexporte -

☎ 07031/663-2330

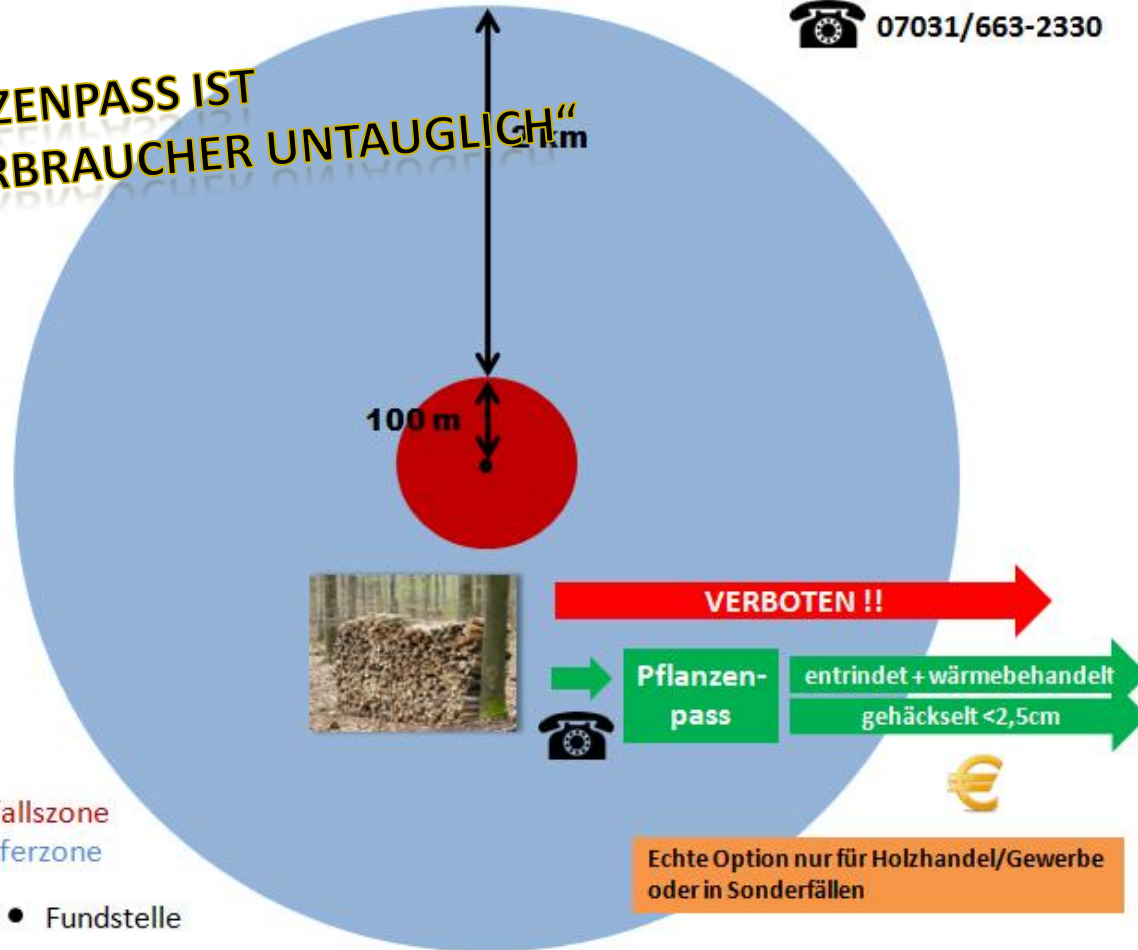
„VARIANTE PFLANZENPASS IST FÜR PRIVATEN VERBRAUCHER UNTAUGLICH“

Liste 1 (Spezifizierte Pflanzen)


- Ahornarten
- Birkenarten
- Blaseneschearten
- Buchenarten
- Erlenarten
- Eschenarten
- Hainbuchenarten
- Haselnussarten
- Jap. Kuchenbaumarten
- Lindenarten
- Pappelarten
- Platanenarten
- Roskastanienarten
- Ulmenarten
- Weidenarten

Befallszone
Pufferzone

● Fundstelle



Umgang mit Holz von spezifizierten Baumarten (Liste 1) - Pufferzone: Holzverwertung innerhalb -

 07031/663-2330

„ICH DARF MEIN HOLZ INNERHALB DER
QUARANTÄNEZONE NACH EINEM KURZEN ANRUF
TRANSPORTIEREN UND VERBRENNEN“

Liste 1 (Spezifizierte Pflanzen)

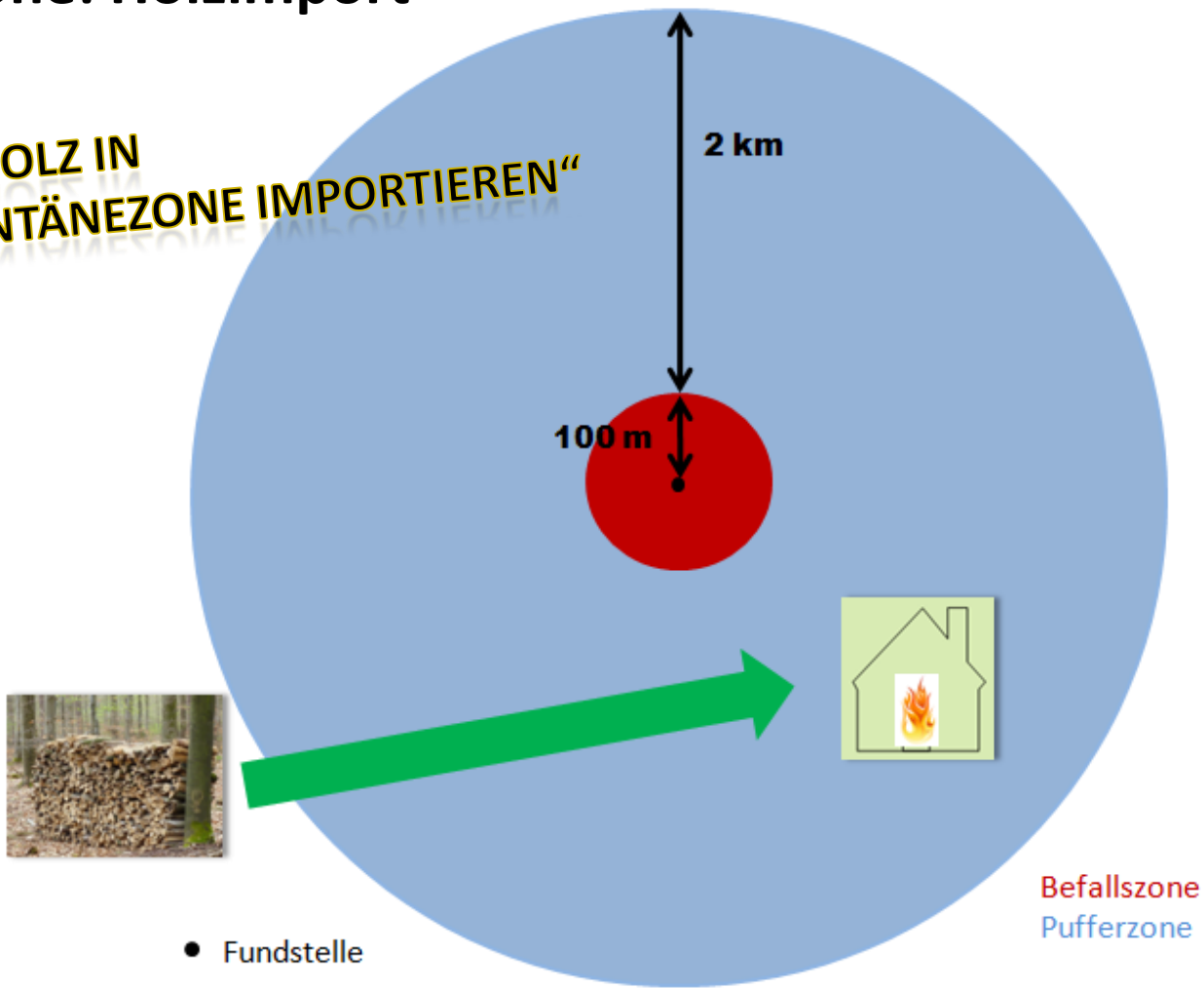
[Ahornarten](#)
[Birkenarten](#)
[Blaseneschearten](#)
[Buchenarten](#)
[Erlenarten](#)
[Eschenarten](#)
[Hainbuchenarten](#)
[Haselnussarten](#)
[Jap. Kuchenbaumarten](#)
[Lindenarten](#)
[Pappelarten](#)
[Platanenarten](#)
[Roskastanienarten](#)
[Ulmenarten](#)
[Weidenarten](#)



Umgang mit Holz

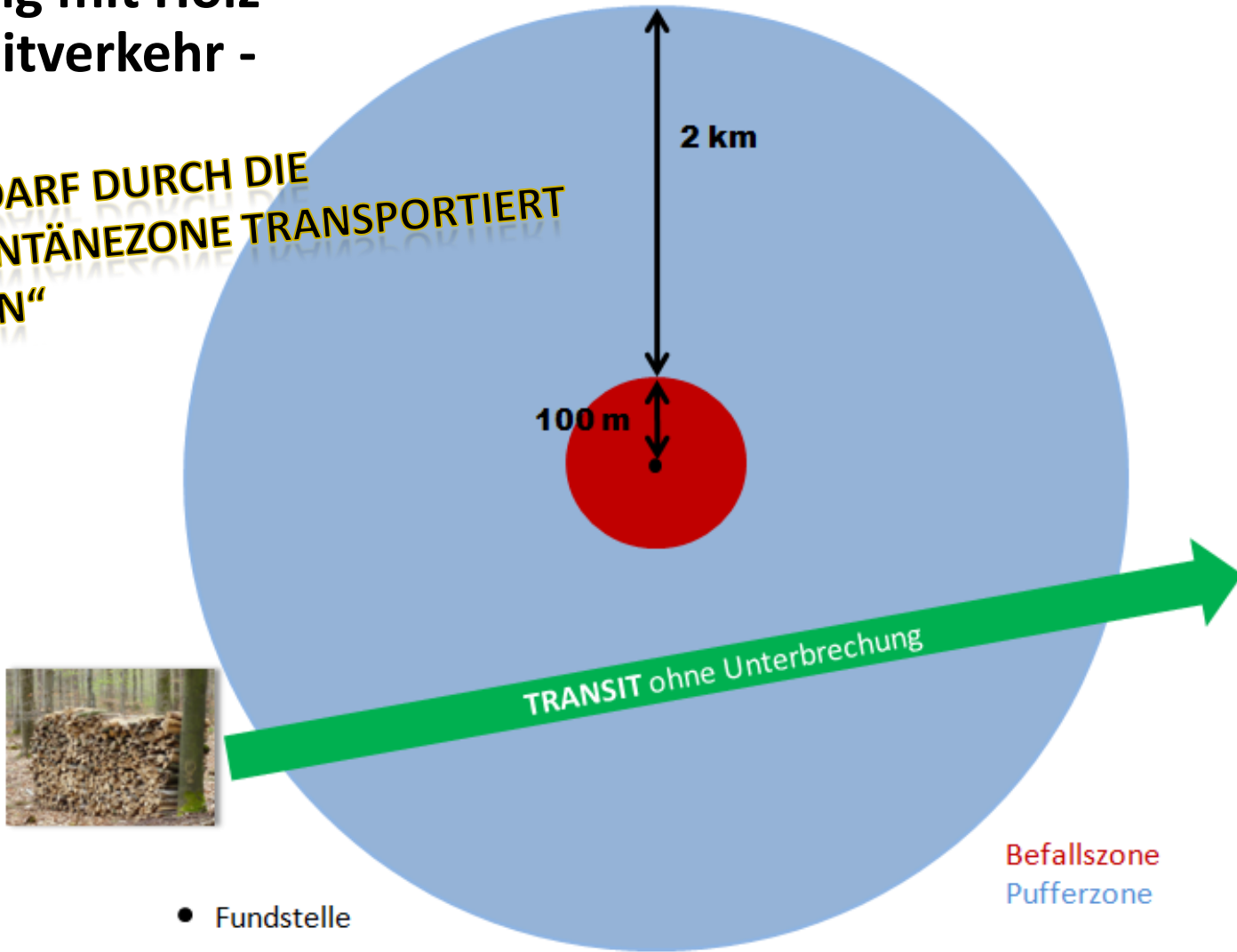
- Pufferzone: Holzimport -

„ICH DARF HOLZ IN
DIE QUARANTÄNEZONE IMPORTIEREN“



Umgang mit Holz - Transitverkehr -

„HOLZ DARF DURCH DIE
QUARANTÄNEZONE TRANSPORTIERT
WERDEN“



- Fundstelle



Arbeit mit den Spürhunden



Quelle: www.swp.de





Fragen und Diskussion