

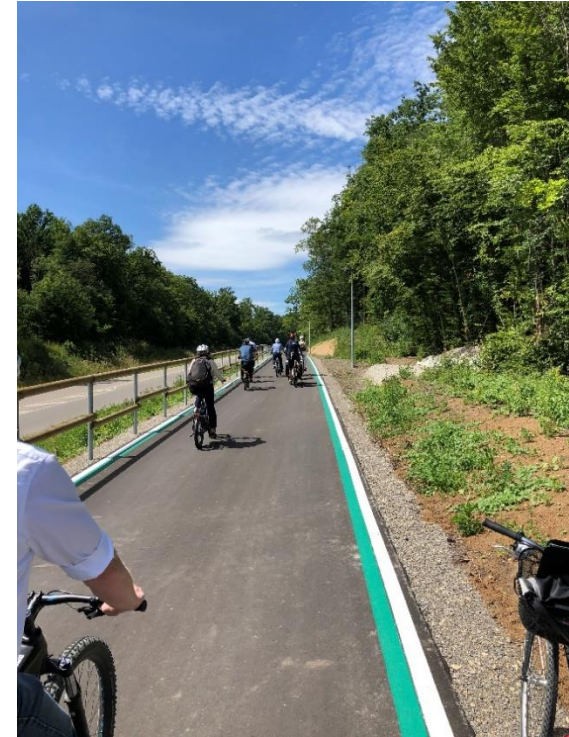


Radschnellverbindung Weil der Stadt – Renningen – Leonberg (RS 17)

30. März 2023

RSV Weil der Stadt – Renningen – Leonberg (RS 17)

1. Rückblick
2. Das Radnetz des Landkreises Böblingen
3. Das RadNETZ des Landes Baden-Württemberg
4. Die geplante RSV zwischen Weil der Stadt und Leonberg: Machbarkeitsstudie
5. Ergebnisse Vorplanung (Stand Juli 2022)
6. Vertiefte Untersuchungen Bereich Renningen
7. Aktueller Sachstand Bereich Silberberg - Leonberg
8. Ausblick



1. Rückblick

Öffentliche Bürgerveranstaltungen

- November 2021: Info- und Beteiligungs-Veranstaltung (online)
- März 2022: 1. Befahrung (Abschnitt: Silberberg-Malmsheim)
- April 2022: 2. Befahrung (Abschnitt: Malmsheim-Weil der Stadt)
- Juli 2022: Info- und Beteiligungs-Veranstaltung (online)
- November 2022: Infoveranstaltung in Renningen für den Bereich Renningen

Zahlreiche Abstimmungen

(teilweise mit Vor-Ort-Terminen) mit:

- Vertretern der Stadtverwaltungen
- Vertretern von Verbänden
- Anwohnern vor Ort
- Landwirten
- u. v. m.



2. Das Radnetz des Landkreises Böblingen

Jahr 2014: Erarbeitung einer Radverkehrskonzeption für den Landkreis Böblingen inklusive Definition eines Radnetzes

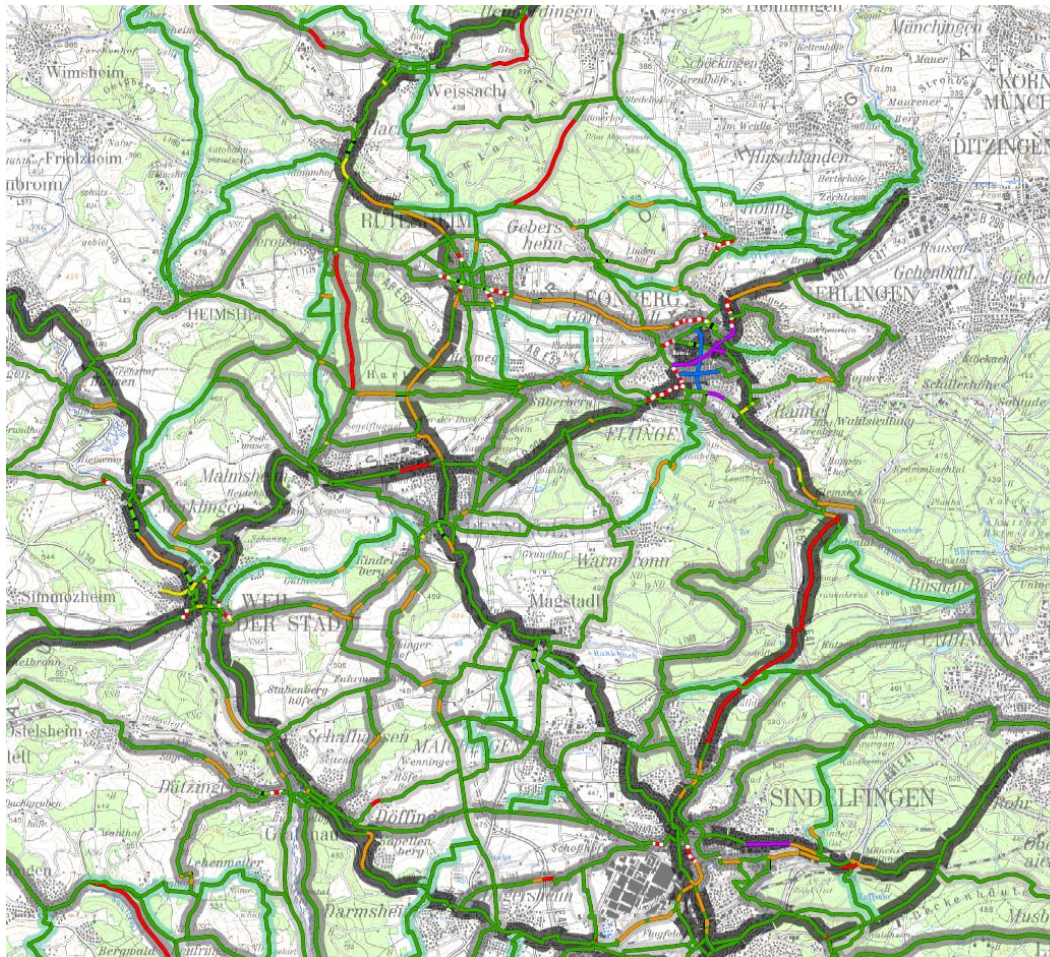
Radnetz bestehend aus:

- Hauptverbindungen 1. Ordnung
- Hauptverbindungen 2. Ordnung
- Nebenverbindungen
- Ergänzenden Freizeitverbindungen

In der Radverkehrskonzeption sind Maßnahmen dargestellt, um die Verbindungen aus- bzw. umzubauen oder anderweitig zu verbessern. Teilweise wurden die Maßnahmen bereits umgesetzt.

2. Das Radnetz des Landkreises Böblingen

Ausschnitt: Netz nördlich von Böblingen



Radverkehrsnetz Landkreis Böblingen

Maßnahmen an Strecken

- keine Maßnahme
- Neubaumaßnahme
- Sanierungsmaßnahme
- Markierungsmaßnahme
- Neugestaltung
- Freigabe für den Radverkehr
- Fahrradstraße
- Reduzierung der Höchstgeschwindigkeit

Netzbedeutung

- Hauptverbindung 1. Ordnung
- Hauptverbindung 2. Ordnung
- Nebenverbindung
- Ergänzende Freizeitverbindung

3. Das RadNETZ des Landes Baden-Württemberg

Jahr 2016: Definition eines RadNETZes für das Land Baden-Württemberg

Ziel: flächendeckendes, durchgängiges Netz alltagstauglicher Fahrradverbindungen zwischen Mittel- und Oberzentren entlang der wichtigsten Siedlungsachsen im Land mit vorgegebenen Qualitätsstandards

Das RadNETZ Baden-Württemberg wird ergänzt (bzw. verdichtet) durch die Radverkehrsnetze der Landkreise sowie der Städte und Gemeinden.



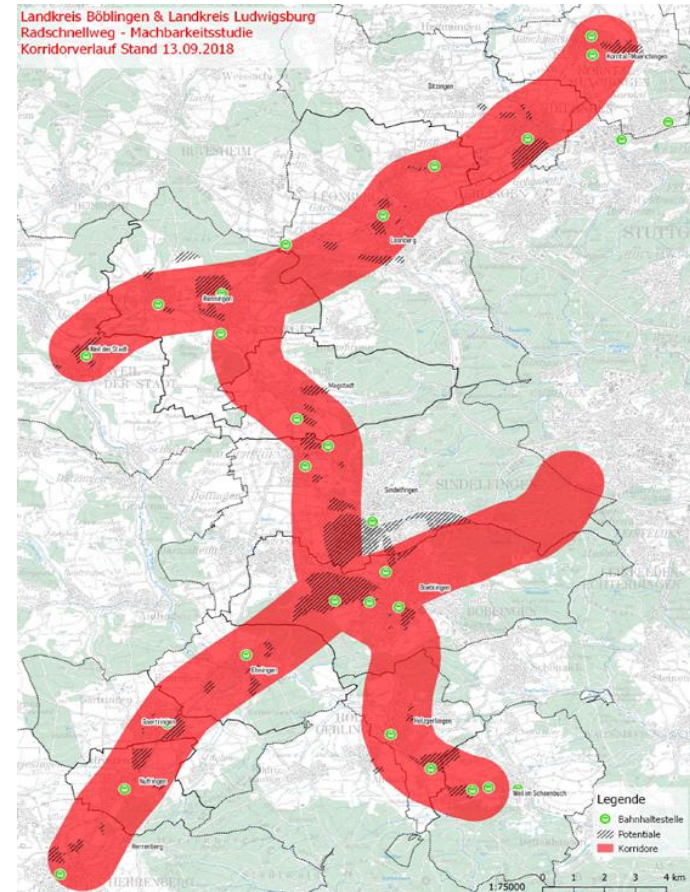
Auszug Karte RadNETZ (vergl. <https://www.aktivmobil-bw.de/radverkehr/radnetz/radnetz-karte/>)

4. Die geplante RSV zwischen Weil der Stadt und Leonberg: Machbarkeitsstudie

Machbarkeitsstudie Radschnellverbindungen in den Landkreisen Böblingen und Ludwigsburg (2019)

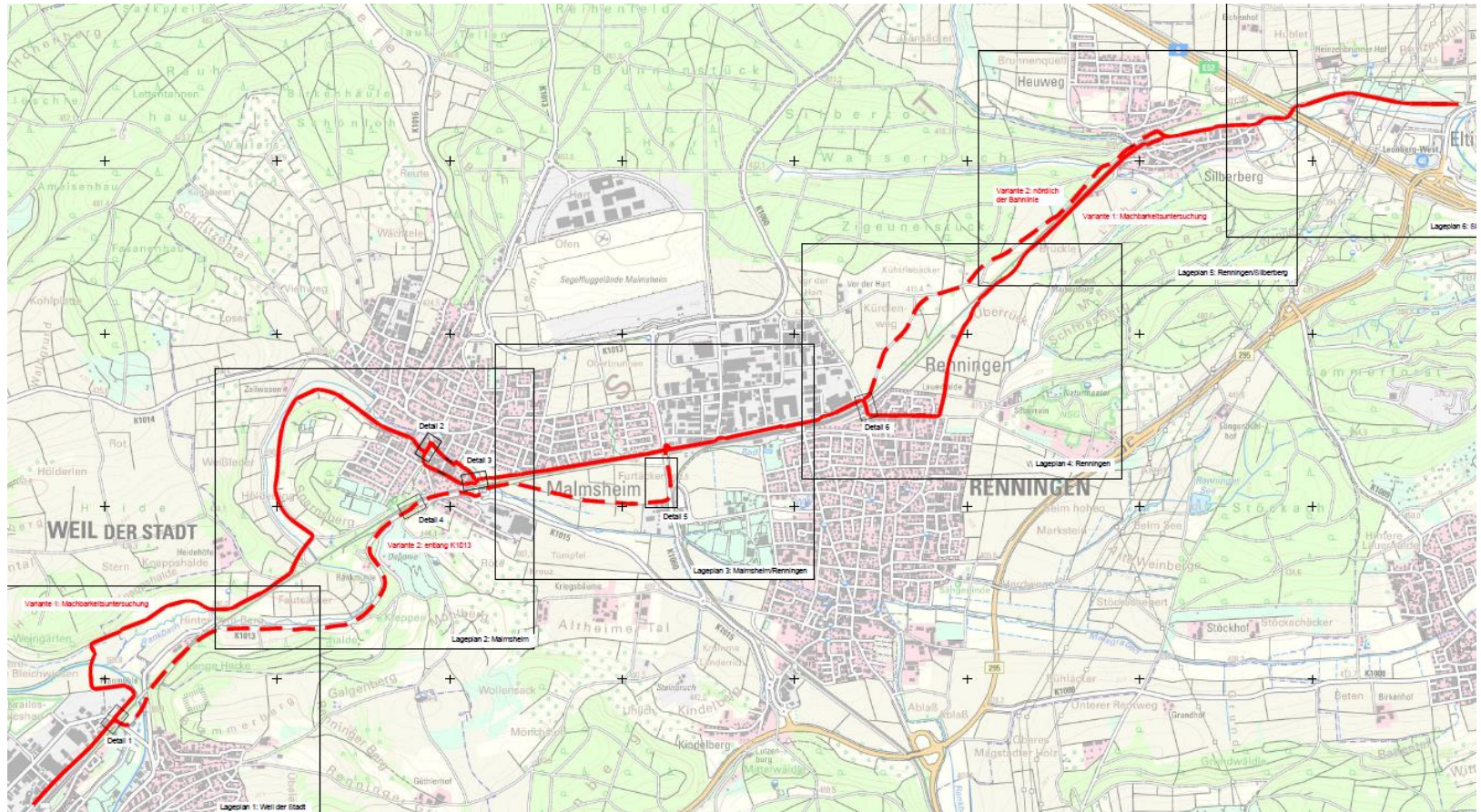
Untersuchung von drei
Hautverkehrsachsen:

1. Weil der Stadt – Leonberg –
Korntal-Münchingen
2. Renningen –
Sindelfingen/Böblingen – Weil im
Schönbuch
3. Herrenberg –
Böblingen/Sindelfingen – Stuttgart



5. Ergebnisse Vorplanung (Stand Juli 2022)

Übersichtslageplan



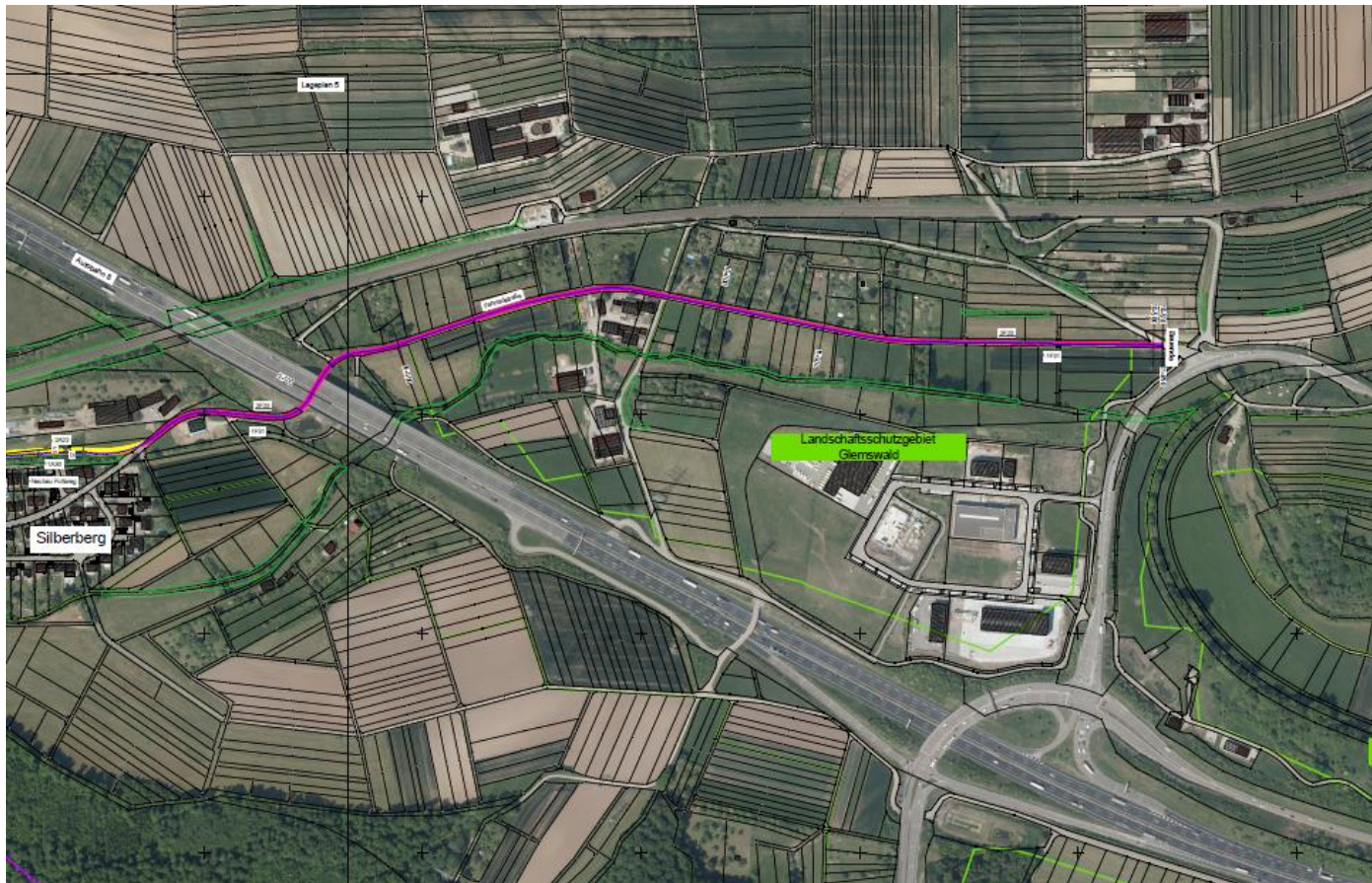
5. Ergebnisse Vorplanung (Stand Juli 2022)

Lageplan 5



5. Ergebnisse Vorplanung (Stand Juli 2022)

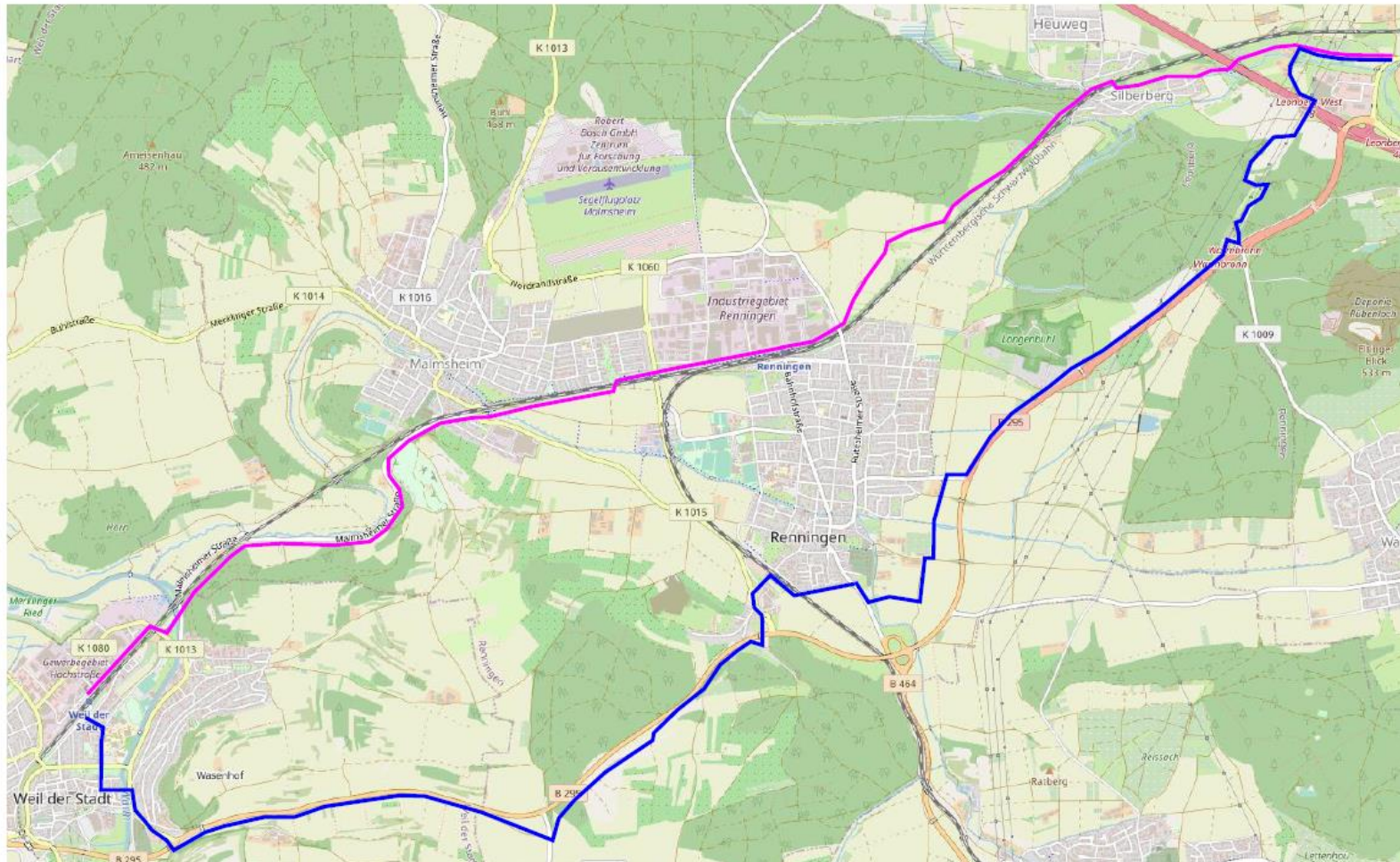
Lageplan 6



6. Vertiefte Untersuchungen Bereich Renningen

Variante 2, optimiert mit Unterführung Schnallenäcker —

Variante B259 —



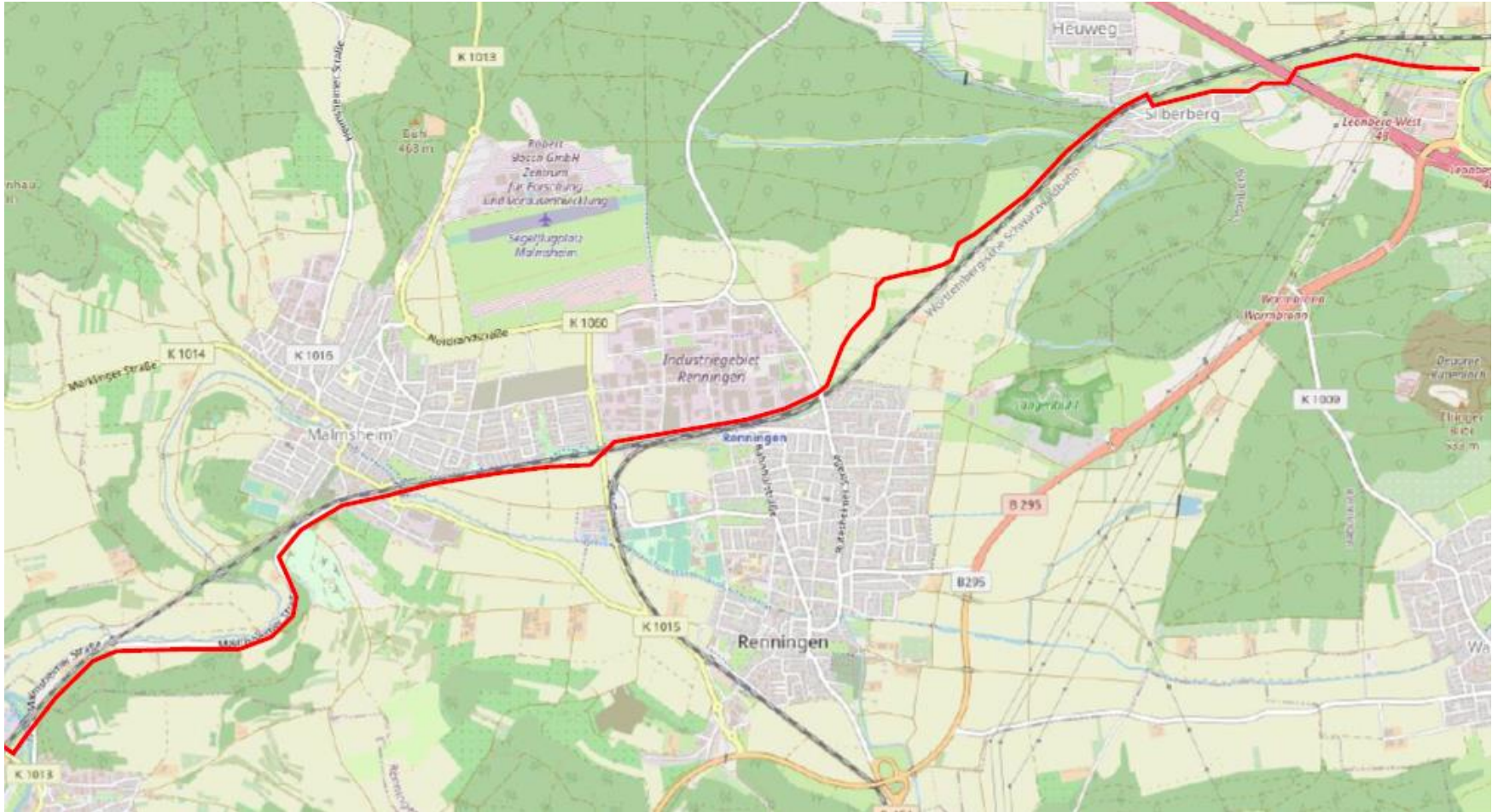
6. Vertiefte Untersuchungen Bereich Renningen

Querung der Bahn im Bereich Schnallenäcker



6. Vertiefte Untersuchungen Bereich Renningen

Aktuell favorisierte Trassenführung



6. Vertiefte Untersuchungen Bereich Renningen

Aktuell noch zu klärende Punkte:

- Ist eine Überführung über die Nord-Süd-Straße und die Bahn möglich?
- Wie kann der Bahnhofsbereich an der Industriestraße gestaltet werden?



-> Das Büro Schädel wurde beauftragt, dazu Untersuchungen durchzuführen.

7. Aktueller Sachstand Bereich Silberberg - Leonberg

Abstimmungen mit **Gewässerschutz** und **Bodenschutz** zum Weg nördlich des Eisengriffbaches:

Umsetzung rechtlich nicht einfach, da für die RSV große Flächen am Gewässerrandstreifen versiegelt werden müssten.

Früherer Weg nördlich des Eisengriffbaches vermutlich in der Lage identisch mit dem heutigen Drosselweg, da der Verlauf des Baches geändert wurde.



7. Aktueller Sachstand Bereich Silberberg - Leonberg

Wasserbachstraße

Aktueller Planungsvorschlag: Umwidmung zur Fahrradstraße mit „Anlieger frei“ inklusive geringfügigen baulichen Veränderungen

Errichten von zwei bis drei Mittelinseln bei geringfügiger Aufweitung der Straße
-> geschwindigkeitsreduzierende Wirkung

Markierung einer durchgängig grünen Begleitlinie, Markierung VZ Fahrradstraße in regelmäßigen Abständen auf der Fahrbahnmitte

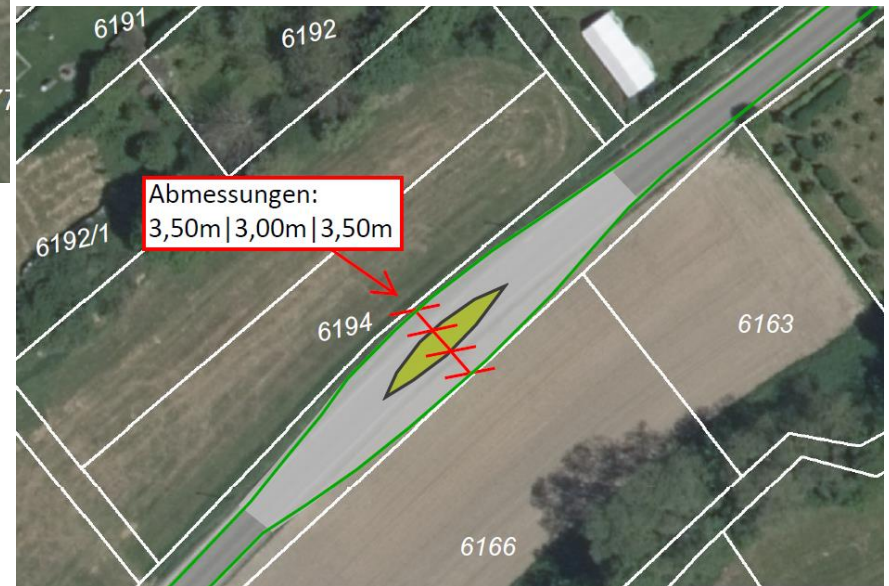
Umgestaltung der Knotenpunkte, so dass die RSV vorfahrtsberechtigt und deutlich als Hauptachse erkennbar ist



7. Aktueller Sachstand Bereich Silberberg - Leonberg



Beispiele für
mögliche
Mittelinseln



8. Ausblick

Weiteres Vorgehen:

- Finale Trassenfindung
- Beschlussfassung im Kreistag
- Detailplanung einzelner Abschnitte
- Detailplanung der Knotenpunkte (Kreuzungen)

